


統計でみる西之表市民の生活

人口
13,586 人



1 世帯当たり 1.9 人
令和 7 年 10 月 1 日現在

世帯数
7,028 世帯



令和 7 年 10 月 1 日現在

人口密度



1k m²当たり 66.1 人
令和 7 年 10 月 1 日現在

出生



1 日当たり 0.15 人
令和 7 年

死亡



1 日当たり 0.82 人
令和 7 年

転入



1 日当たり 2.34 人
令和 7 年

転出



1 日当たり 2.42 人
令和 7 年

結婚



1 日当たり 0.06 組
令和 7 年

離婚



1 日当たり 0.05 組
令和 7 年

乗用自動車保有数




1 世帯当たり 0.43 台
令和 7 年 3 月末現在

軽自動車等登録数



1 世帯当たり 1.57 台
令和 7 年 1 月 1 日現在

電力使用量



1 日当たり 190.0Mwh
令和 7 年 3 月

水道給水量



1 日当たり 5,419m³
令和 7 年 3 月末現在

ごみの量



1 日当たり 10.6 t
令和 6 年度

資源ごみ量
(缶・ペットボトル)



1 日当たり 0.15 t
令和 6 年度

し尿処理



収集日 1 日当たり 37.1kl
令和 6 年度

交通事故



24.3日に1件
令和7年

火災



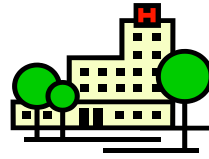
28.2日に1件
令和6年

救急出動



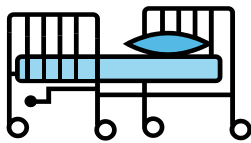
1日当たり2.4件
令和6年

病院・診療所
(歯科含)



1,132人に1カ所
令和7年12月31日現在

病床数



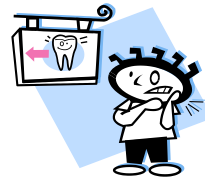
41人に1床
令和7年12月31日現在

医師



400人に1人
令和7年
※「令和6年医師調査」の数を
令和7年人口で除したもの

歯科医師



1,941人に1人
令和7年
※「令和6年歯科医師調査」の数を
令和7年人口で除したもの

薬剤師



1,045人に1人
令和7年
※「令和6年薬剤師調査」の数を
令和7年人口で除したもの

市立図書館蔵書



1人当たり3.7冊
令和6年度

児童・生徒数



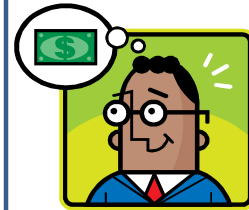
1学年当たり107人(小学校)
1学年当たり110人(中学校)
令和7年5月1日現在

進学率



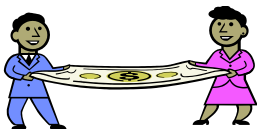
高校等進学率 100%
大学等進学率 73.3%
令和7年5月1日現在

市民所得



1人当たり
2,558千円
令和4年度推計

予算



1人当たり
1,038,756円
令和6年度一般会計決算

市民税



1人当たり
132,575円
令和6年度一般会計決算

市職員数



67人に1人
令和7年4月1日現在

消防職員



400人に1人
令和7年4月1日現在