

7. 選挙・議会・執行機関

① 校区及び投票区別登録人員

令和7年12月31日現在

投票所	校区名	榕城	榕城	上西	下西	国上	伊関	安納	現和	安城	立山	中割	古田	住吉
	投票区	1	2	3	4	5	6	7	8	9	10	11	12	13
	総数	市役所	市民 体育館	上西区長 事務所	下西小	国上中央 公民館	伊関小	安納小	現和小	安城小	立山 公民館	この みね館	古田小	住吉中央 公民館
男	5,811	2,208	652	194	978	398	151	139	459	108	41	31	133	319
女	6,064	2,391	706	212	864	407	167	155	469	106	36	27	166	358
総数	11,875	4,599	1,358	406	1,842	805	318	294	928	214	77	58	299	677

資料：選挙管理委員会

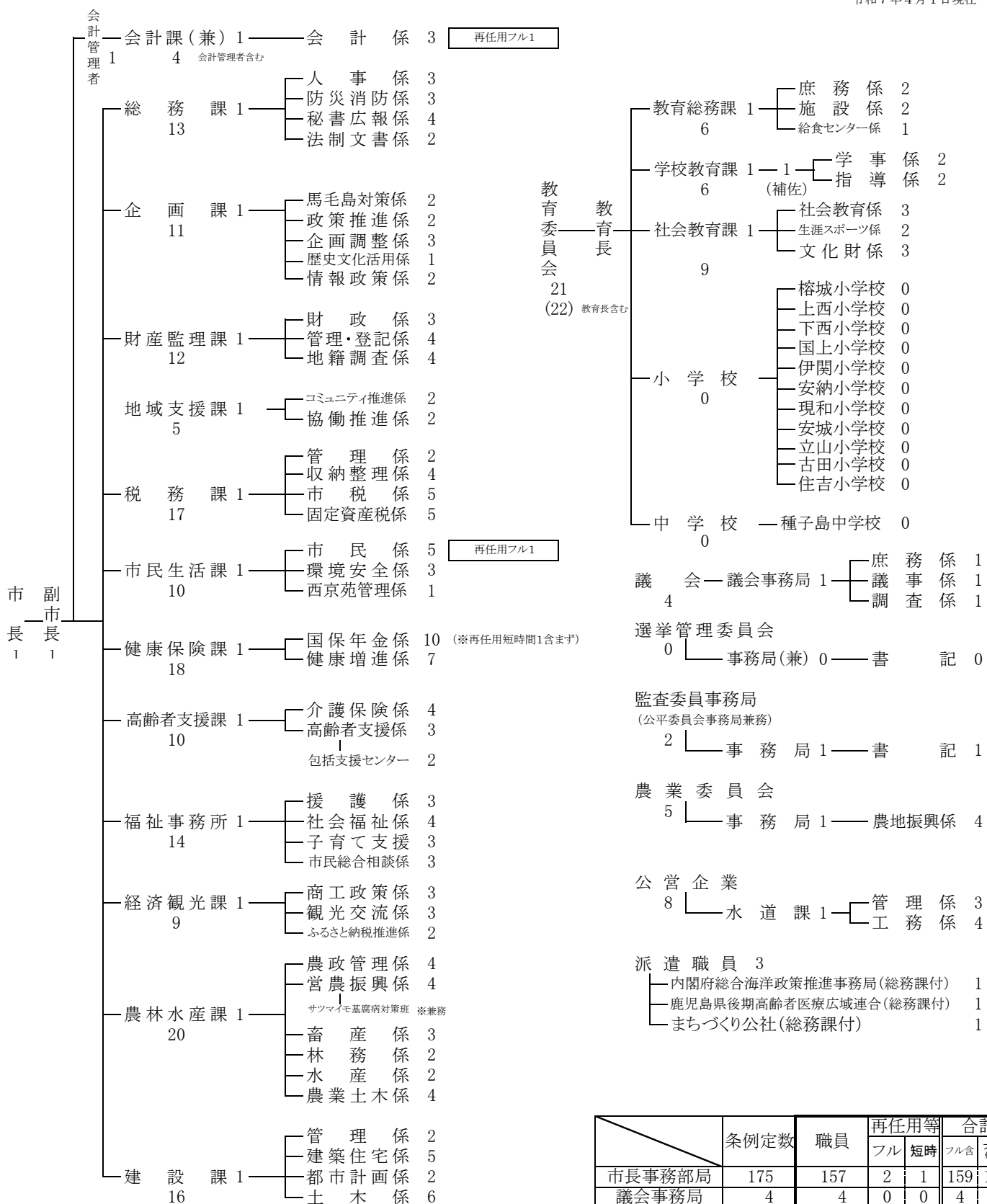
② 選挙別投票状況

区分 年	選挙別	有権者数(人)			投票者数(人)			投票率(%)			執行年月日	備考
		計	男	女	計	男	女	計	男	女		
平成20	県知事	14,080	6,485	7,595	6,226	2,973	3,253	44.22	45.84	42.83	20. 7. 13	
20	熊毛海区漁調委員	248	244	4	—	—	—	—	—	—	20. 7. 31	無投票
21	市長	14,207	6,555	7,652	11,699	5,384	6,315	82.35	82.14	82.53	21. 2. 1	
21	市議会議員	14,207	6,555	7,652	11,699	5,384	6,315	82.35	82.14	82.53	21. 2. 1	
21	土地改良区総代	1,726	1,321	405	—	—	—	—	—	—	21. 7. 19	無投票
21	衆議院議員	14,195	6,547	7,648	10,475	4,996	5,479	73.79	76.31	71.64	21. 8. 30	
21	最高裁国民審査	14,179	6,540	7,639	10,150	4,817	5,333	71.58	73.65	69.81	21. 8. 30	
22	参議院議員	14,099	6,504	7,595	8,887	4,243	4,644	63.03	65.24	61.15	22. 7. 11	
23	県議会議員	13,729	6,345	7,384	8,488	4,046	4,442	61.83	63.77	60.16	23. 4. 10	
23	農業委員会委員	2,214	1,231	983	—	—	—	—	—	—	23. 7. 3	無投票
24	県知事	13,593	6,291	7,302	6,374	3,057	3,317	46.89	48.59	45.43	24. 7. 8	
24	熊毛海区漁調委員	191	189	2	—	—	—	—	—	—	24. 8. 2	無投票
24	衆議院議員	13,817	6,398	7,419	8,254	3,987	4,267	59.74	62.32	57.51	24. 12. 16	
24	最高裁国民審査	13,806	6,395	7,411	8,041	3,877	4,164	58.24	60.63	56.19	24. 12. 16	
25	市長	13,735	6,373	7,362	10,801	5,036	5,765	78.64	79.02	78.31	25. 2. 3	
25	市議会議員	13,735	6,373	7,362	10,801	5,036	5,765	78.64	79.02	78.31	25. 2. 3	
25	参議院議員	13,935	6,483	7,452	7,582	3,673	3,909	54.41	56.66	52.46	25. 7. 21	
26	農業委員会委員	1,833	1,054	779	1,380	835	545	75.29	79.22	69.96	26. 7. 6	
26	衆議院議員	13,597	6,329	7,268	7,664	3,715	3,949	56.37	58.70	54.33	26. 12. 14	
26	最高裁国民審査	13,586	6,326	7,260	7,445	3,604	3,841	54.80	56.97	52.91	26. 12. 14	
27	県議会議員	13,249	6,167	7,082	7,669	3,668	4,001	57.88	59.48	56.50	27. 4. 12	
28	参議院議員	13,466	6,283	7,183	7,818	3,821	3,997	58.06	60.81	55.65	28. 7. 10	
28	県知事	13,141	6,128	7,013	7,800	3,810	3,990	59.36	62.17	56.89	28. 7. 10	
28	熊毛海区漁調委員	140	140	—	—	—	—	—	—	—	28. 8. 3	無投票
29	市長	13,303	6,243	7,060	10,278	4,861	5,417	77.26	77.86	76.73	29. 1. 29	
29	市議会議員	13,303	6,243	7,060	10,277	4,861	5,416	77.25	77.86	76.71	29. 1. 29	
29	市長	13,275	6,233	7,042	9,511	4,497	5,014	71.65	72.15	71.20	29. 3. 19	
29	土地改良区総代	1,699	1,307	392	—	—	—	—	—	—	29. 7. 9	無投票
29	衆議院議員	13,223	6,208	7,015	7,111	3,480	3,631	53.78	56.06	51.76	29. 10. 22	
29	最高裁国民審査	13,211	6,205	7,006	7,106	3,478	3,628	53.79	56.05	51.78	29. 10. 22	
31	県議会議員	12,601	5,913	6,688	5,844	2,826	3,018	46.38	47.79	45.13	31. 4. 7	
令和元	参議院議員	13,108	6,200	6,908	6,436	3,198	3,238	49.10	51.58	46.87	1. 7. 21	
2	県知事	12,461	5,890	6,571	6,749	3,269	3,480	54.16	55.50	52.96	2. 7. 12	
3	市長	12,624	5,982	6,642	10,121	4,822	5,299	80.17	80.61	79.78	3. 1. 31	
3	市議会議員	12,624	5,982	6,642	10,118	4,820	5,298	80.15	80.58	79.77	3. 1. 31	
3	衆議院議員	12,558	5,943	6,615	8,079	3,922	4,157	64.33	65.99	62.84	3. 10. 31	
4	参議院議員	12,453	5,921	6,532	6,949	3,410	3,539	55.80	57.59	54.18	4. 7. 10	
5	県議会議員	11,859	5,623	6,236	6,268	3,014	3,254	52.85	53.60	52.18	5. 4. 9	
6	県知事	11,808	5,637	6,171	6,010	2,890	3,120	50.90	51.27	50.56	6. 7. 7	
6	衆議院議員	12,105	5,824	6,281	6,820	3,387	3,433	56.34	58.16	54.66	6. 10. 27	
7	市長	11,947	5,771	6,176	8,444	4,081	4,363	70.68	70.72	70.64	7. 2. 2	
7	市議会議員	11,947	5,771	6,176	8,444	4,081	4,363	70.68	70.72	70.64	7. 2. 2	
7	参議院議員	12,123	5,904	6,219	6,774	3,403	3,371	55.88	57.64	54.20	7. 7. 20	
8	衆議院議員	11,893	5,817	6,076	6,950	3,483	3,467	58.44	59.88	57.06	8. 2. 8	

資料：選挙管理委員会

③ 行政組織機構図・職員数

令和7年4月1日現在



職員数 202名(うち再任用等フル2人) 特別職 3名

数字にフルタイム再任用者含む。()の数字は再任用フルの人数

職員総数 203名(うち再任用短時間1人含む。) 特別職 3名

	条例定数	職員	再任用等		合計	
			フル	短時	フル含	フル再任用等含
市長事務部局	175	157	2	1	159	160
議会事務局	4	4	0	0	4	4
選挙管理委員会	2	0	0	0	0	0
監査委員事務局	2	2	0	0	2	2
教育委員会	49	21	0	0	21	21
農業委員会	5	5	0	0	5	5
公平委員会	1	0	0	0	0	0
公営企業	12	8	0	0	8	8
派遣職員	0	3	0	0	3	3
総計	250	200	2	1	202	203

④ 歴代議長・副議長在職期間

令和7年12月31日現在

代	議長	副議長	就任年月日			退任年月日		
初代	久岡 陽助	上妻 宗康	昭和33	10	1	昭和34	4	29
2代	植村 捨次郎	徳永 一男	34	4	30	36	1	17
3代	植村 捨次郎	岩石 勝	36	2	28	38	2	9
4代	古川 時佐	岩石 勝	38	2	9	40	2	18
5代	古川 時佐	長瀬 平太郎	40	2	19	42	2	21
6代	古川 時佐	長瀬 平太郎	42	2	21	44	2	18
7代	長瀬 平太郎	名越 定三郎	44	2	19	46	2	18
8代	長瀬 平太郎	上野 長裕	46	2	18	48	2	18
9代	名越 定三郎	古田 秀雄	48	2	19	50	2	14
10代	名越 定三郎	羽生 善保	50	2	14	52	2	18
11代	上野 長裕	遠藤 恒春	52	2	19	54	2	17
12代	羽生 善保	朝倉 正夫	54	2	17	56	2	18
13代	遠藤 恒春	伊東 盛栄	56	2	19	58	2	17
14代	古田 秀雄	宮脇 幸一	58	2	17	60	2	18
15代	伊東 盛栄	榎本 完	60	2	19	62	2	19
16代	伊東 盛栄	白河 輝彦	62	2	19	平成元	2	18
17代	白河 輝彦	川脇 安男	平成元	2	20	3	2	19
18代	川脇 安男	長野 幸生	3	2	19	5	2	18
19代	長野 幸生	中園 宗利	5	2	19	7	2	15
20代	中園 宗利	上妻 義人	7	2	15	8	6	30
		岩下 勝男	8	7	23	9	2	18
21代	日笠山 満	木原 一郎	9	2	19	11	2	16
22代	木原 一郎	長野 忍	11	2	16	13	2	18
23代	木原 一郎	長野 勝	13	2	26	15	2	26
24代	長野 勝	梅下 清則	15	2	26	17	2	18
25代	小倉 伸一	榎元 一已	17	2	25	19	2	23
26代	榎元 一已	中園 正吉	19	2	23	21	2	18
27代	榎元 一已	川村 孝則	21	2	24	23	2	25
28代	川村 孝則	永田 章	23	2	25	25	2	18
29代	永田 章	木原 幸四	25	2	22	27	2	20
30代	永田 章	木原 幸四	27	2	20	29	2	18
31代	永田 章	小倉 初男	29	2	23	31	2	18
32代	永田 章	小倉 初男	31	2	19	令和 3	2	18
33代	川村 孝則	長野 広美	令和 3	2	24	6	2	20
		下川 和博	6	2	20	7	2	19
34代	下川 和博	河本 幸男	7	2	19	9	2	18

資料：議会事務局

⑤ 議員名簿

令和7年12月31日現在

役職名	氏名	所属 委員会	所属 政党	当選 回数	役職名	氏名	所属 委員会	所属 政党	当選 回数
議長	下川 和博	総務	自由民主党	5	委員	橋口 美幸	総務	日本共産党	6
副議長	河本 幸男	産厚	自由民主党	3	委員	橋口 好文	総務	無所属	3
委員長	丸田 健次	産厚	無所属	3	委員	宇野 裕未	産厚	無所属	2
委員長	濱島 明人	総務	自由民主党	2	委員	杉 為昭	産厚	無所属	2
副委員長	長野 広美	総務	立憲民主党	7	委員	遠藤建次郎	総務	自由民主党	2
副委員長	和田香穂里	産厚	無所属	2	委員	小坂 圭吾	総務	自由民主党	1
委員	田添 辰郎	産厚	自由民主党	7	委員	松元 秀樹	産厚	無所属	1

資料：議会事務局

⑥ 議会の運営状況

令和7年1月～12月

区分	招集回数 (回)	会期 延日数 (日)	議案議決内容(件)					請願・陳情(件)			
			可決	否決	同意	認定	その他	採択	一部採択	不採択	継続 審査
定例会	4	88	66	0	10	7	8	0	0	1	1
臨時会	2	2	12	0	0	0	0	0	0	0	0
合計	6	90	78	0	10	7	8	0	0	1	1

資料：議会事務局

⑦ 常任委員会及び特別委員会及び議会運営委員会構成

令和7年12月31日現在

常任委員会	総務文教委員会	7	特別委員会	決算特別委員会	7
	産業厚生委員会	7	議会運営委員会	議会運営委員会	6
	予算委員会	13			

資料：議会事務局

⑧ 委員会等の開催状況(議会開催中を除く)

区分	開催日数(日)								
	平成29年	平成30年	令和元年	令和2年	令和3年	令和4年	令和5年	令和6年	令和7年
総務文教委員会	2	3	0	0	0	0	2	3	1
産業厚生委員会	2	4	2	2	4	0	1	2	2
特別委員会	7	2	2	7	9	5	5	2	0

資料：議会事務局

⑨ 歴代市長の在職期間

令和7年12月31日現在

代	氏名	就任年月日			退任年月日				
初代	西村 健夫	昭和	33	10	1	昭和	34	4	30
2代	最上 宏		34	5	1		36	2	28
3代	名越 不二郎		36	4	3		40	4	2
4代	名越 不二郎		40	4	3		44	4	2
5代	名越 不二郎		44	4	3		48	4	1
6代	井元 正流		48	4	2		52	4	1
7代	井元 正流		52	4	2		56	4	1
8代	井元 正流		56	4	2		60	4	1
9代	榎本 修		60	4	2	平成	元	4	1
10代	榎本 修	平成	元	4	2		5	4	1
11代	榎本 修		5	4	2		9	4	1
12代	落合 浩英		9	4	2		13	4	1
13代	落合 浩英		13	4	2		17	2	18
14代	長野 力		17	2	19		21	2	18
15代	長野 力		21	2	19		25	2	18
16代	長野 力		25	2	19		29	2	18
17代	八板 俊輔		29	3	19	令和	3	3	18
18代	八板 俊輔		29	3	19		7	3	18
19代	八板 俊輔	令和	7	3	19		在任中		

資料：総務課

⑩ 歴代助役・副市長の在職期間

令和7年12月31日現在

代	氏名	就任年月日	退任年月日
初代	上妻 隆富	昭和 33 10 1	昭和 34 4 30
2代	日高 慶慈	34 6 1	35 8 31
3代	竿田 実文	36 5 1	40 4 30
4代	竿田 実文	40 5 1	44 4 30
5代	竿田 実文	44 5 1	48 4 30
6代	永田 義彰	48 5 1	52 4 30
7代	堂満 民男	52 12 14	56 12 13
8代	檜原 定男	57 9 21	61 9 12
9代	檜原 定男	61 9 21	平成 2 9 20
10代	檜原 定男	平成 2 9 21	6 9 20
11代	落合 浩英	6 9 21	8 7 31
12代	武田 禎一	9 7 1	13 6 30
13代	武田 禎一	13 7 1	17 2 18
14代	種子島 秀洲	17 5 17	21 5 16
15代	種子島 秀洲	21 5 17	25 5 16
16代	坂元 茂昭	25 5 17	29 5 16
17代	中野 哲男	29 10 1	令和 3 9 30
18代	大平 和男	令和 3 10 1	7 9 30
19代	小山田 八重子	7 10 1	在任中

※ 平成19年4月1日地方自治法改正により助役の名称を副市長に変更

資料:総務課

⑪ 歴代収入役の在職期間

代	氏名	就任年月日	退任年月日
初代	森 友直	昭和 33 10 1	昭和 35 3 5
2代	森 友直	35 3 29	39 3 28
5代	落合 親信	43 4 1	47 3 21
6代	落合 親信	47 4 1	51 3 21
7代	西田 実雄	51 4 1	55 12 17
8代	檜原 定男	56 4 6	57 9 20
9代	久保 季夫	57 9 21	61 9 20
10代	久保 季夫	61 9 21	平成 2 9 20
11代	久保 季夫	平成 2 9 21	6 9 20
12代	檜原 行信	6 9 21	10 5 31
13代	清水 末則	10 10 5	14 10 4
14代	清水 末則	14 10 5	17 3 31

※ 平成17・18年度は収入役空席、平成19年4月1日より収入役廃止

資料:総務課

⑫ 歴代教育長の在職期間

令和7年12月31日現在

代	氏名	就任年月日	退任年月日
初代	柳田 道哉	昭和 27 11 1	昭和 31 9 30
2代	柳田 道哉	31 10 1	34 9 30
3代	古市 清香	34 10 3	38 10 2
4代	古市 清香	38 10 3	42 10 2
5代	牧 胤久	42 10 3	46 10 2
6代	牧 胤久	46 10 3	47 3 17
7代	川口 新満夫	47 4 22	48 8 31
8代	久保田 豊弘	48 11 1	50 7 31
9代	小原 季丸	50 8 2	50 10 2
10代	小原 季丸	50 10 3	54 10 2
11代	小原 季丸	54 10 3	58 10 2
12代	鳥居 士郎	58 11 1	62 10 24
13代	鳥居 士郎	62 10 25	平成 3 3 31
14代	鎌田 一正	平成 3 4 1	3 10 24
15代	鎌田 一正	3 10 25	7 10 24
16代	鎌田 一正	7 10 25	11 10 24
17代	有島 正之	11 10 25	15 10 24
18代	有島 正之	15 10 25	19 10 24
19代	有島 正之	19 10 25	23 10 24
20代	立石 望	23 10 25	27 10 24
21代	立石 望	27 10 25	29 6 30
22代	大平 和男	29 7 1	30 10 24
23代	大平 和男	30 10 25	令和 3 9 30
24代	佐藤 秀正	令和 3 10 1	3 10 24
25代	佐藤 秀正	3 10 25	6 10 24
25代	佐藤 秀正	6 10 25	在任中

資料:総務課