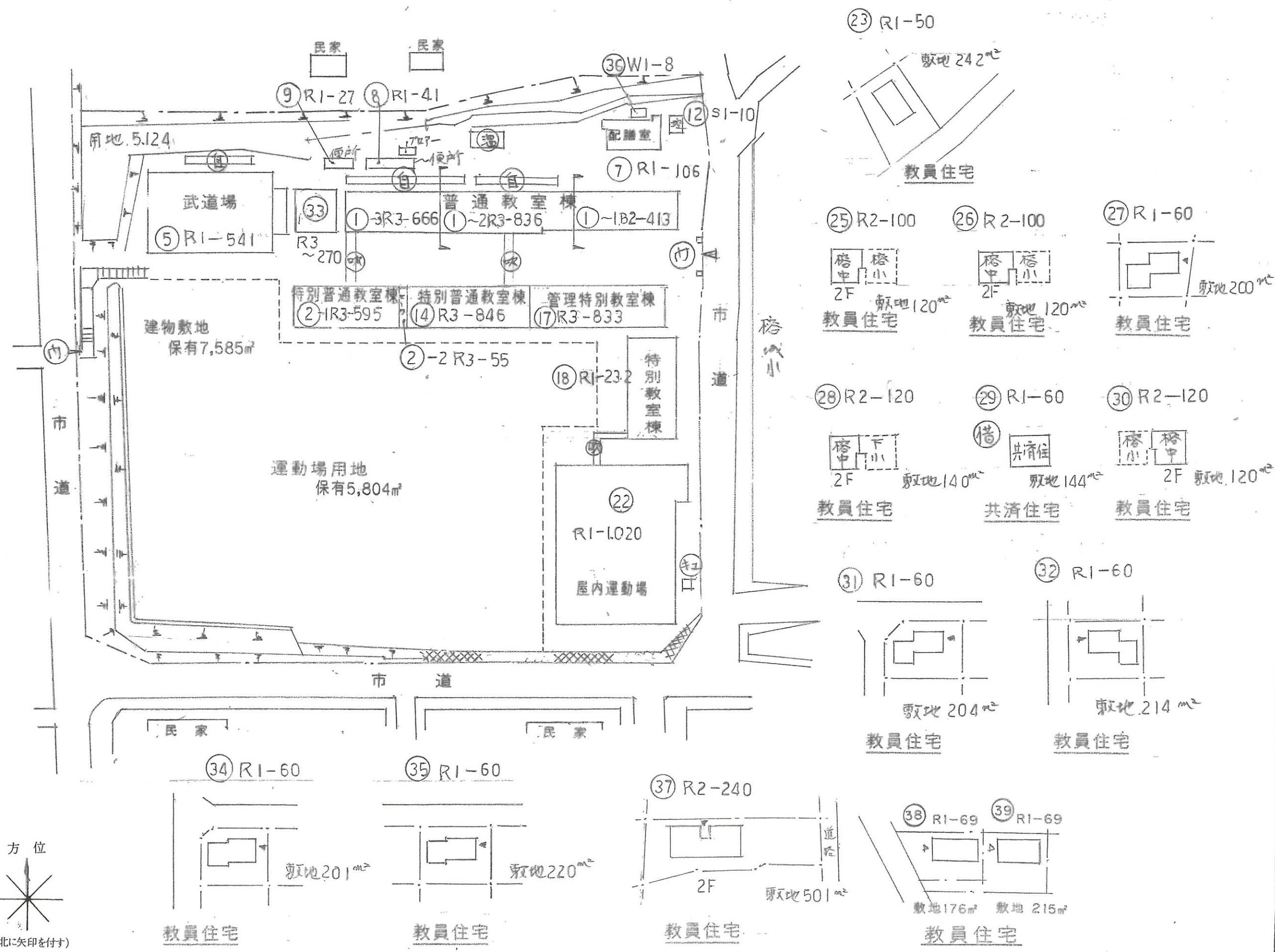
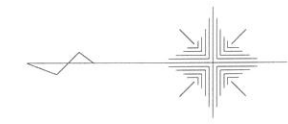


凡 例

- 建 物
- ⊕ 未とりこわし建物
 - ⊖ 危険建物
 - ⊙ 借用建物
 - ⊖ 一時使用建物
 - ⊖ 屋外教育環境整備事業によるもの
- 建物以外工作物
- ⊕ 自転車置場
 - ⊖ 倉庫
 - ⊖ 吹破竹、浪席下
 - ⊖ 温室
 - ⊖ 相撲場



平成30年度 地積更正登記等業務委託 用地実測図 S=1:500
(西之表市西之表字榕城7575番)



座標求積表

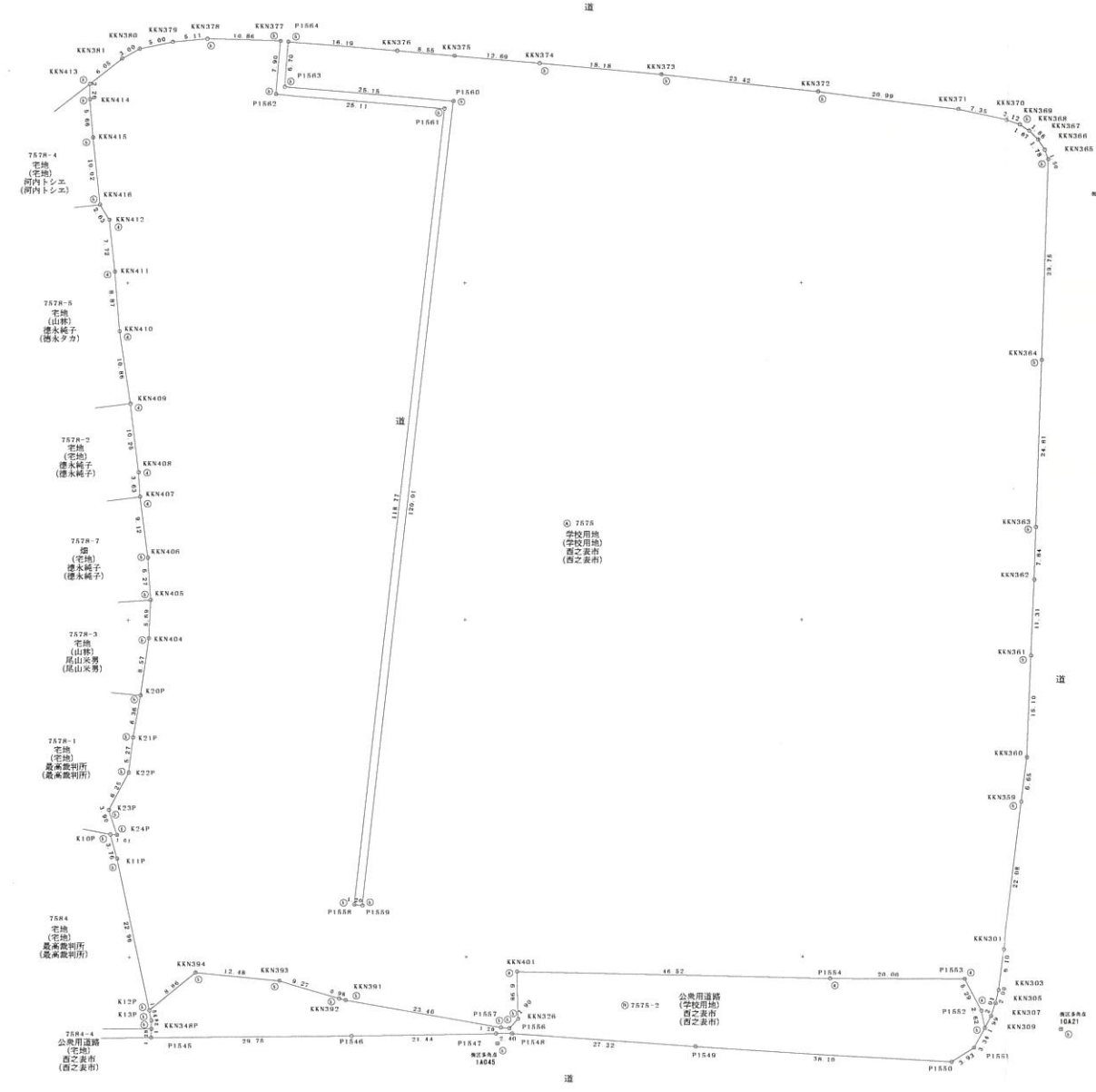
地番 (A) 7575	測点	Xn	Yn	(Xn+1 - Xn-1) Yn
K12P	-251202.916	-157.837	-1821.281143	
K11P	-251198.246	-135.357	-771.399543	
K10P	-251197.217	-131.745	-3.161880	
K24P	-251198.222	-131.814	-24.253776	
K23P	-251197.033	-128.096	226.858016	
K22P	-251199.993	-122.590	445.614650	
K21P	-251200.668	-117.367	214.898977	
K20P	-251201.824	-111.118	266.460964	
KKN404	-251203.066	-102.642	156.323766	
KKN405	-251203.347	-96.956	-12.022544	
KKN406	-251202.942	-90.698	-140.872598	
KKN407	-251201.796	-81.655	-108.356185	
KKN408	-251201.615	-78.028	-108.380892	
KKN409	-251200.407	-67.849	-191.605576	
KKN410	-251198.791	-57.108	-131.748156	
KKN411	-251198.100	-48.269	-72.500038	
KKN412	-251197.289	-40.595	-89.471380	
KKN416	-251195.896	-38.370	-93.392580	
KKN415	-251194.855	-28.401	-42.147084	
KKN414	-251194.412	-23.756	-10.786344	
KKN413	-251194.381	-20.492	97.521428	
KKN381	-251199.171	-16.790	124.514640	
KKN380	-251201.797	-15.347	115.394093	
KKN379	-251206.690	-14.327	143.098076	
KKN378	-251211.785	-13.888	221.583040	
KKN377	-251222.645	-14.149	144.008522	
P1562	-251221.963	-22.019	535.854384	
P1561	-251246.981	-24.138	27.049352	
P1558	-251233.417	-142.184	-1759.242632	
P1559	-251234.608	-142.324	2120.200628	
P1560	-251248.314	-23.100	-262.092600	
P1563	-251223.262	-20.928	-512.170944	
P1564	-251223.841	-14.253	238.139124	
KKN376	-251239.970	-15.651	385.671942	
KKN375	-251248.483	-16.413	347.200602	
KKN374	-251261.124	-17.546	539.434224	
KKN373	-251279.227	-19.197	794.794194	
KKN372	-251302.526	-21.587	952.375266	
KKN371	-251323.345	-24.270	678.953250	
KKN370	-251330.501	-25.966	238.004356	
KKN369	-251332.511	-26.637	91.338273	
KKN368	-251333.930	-27.514	75.553444	
KKN367	-251335.257	-28.814	65.868804	
KKN366	-251336.216	-30.316	44.928312	
KKN365	-251336.739	-31.724	-14.370972	
KKN364	-251335.763	-61.460	-114.991660	
KKN363	-251334.868	-86.255	-100.487075	
KKN362	-251334.598	-94.092	-72.262656	
KKN361	-251334.100	-105.392	-122.043936	
KKN360	-251333.440	-120.474	-182.397636	
KKN359	-251332.686	-127.965	-454.511505	
KKN301	-251329.863	-148.977	-526.633695	
KKN303	-251329.051	-155.023	-200.599762	
KKN305	-251328.569	-156.965	-179.881890	
KKN307	-251327.905	-158.863	-251.797855	
KKN309	-251326.984	-160.627	-230.660372	
P1552	-251326.469	-158.058	-465.006636	
P1553	-251324.042	-153.358	-3439.359866	
P1554	-251304.042	-153.191	-10189.192983	
KKN401	-251257.529	-152.203	-7059.783952	
KKN326	-251257.658	-159.185	-184.654600	
P1556	-251256.369	-160.579	-411.724556	
P1557	-251255.094	-160.459	-3901.721044	
KKN391	-251232.053	-156.348	-3751.257564	
KKN392	-251231.101	-156.114	-1537.722900	
KKN393	-251222.203	-153.503	-3272.069948	
KKN394	-251209.785	-152.237	-2936.195019	
倍面積			-36212.371650	
面積			18106.1858250	
地積			18106.18	㎡

地番 (B) 7575-2	測点	Xn	Yn	(Xn+1 - Xn-1) Yn
K12P	-251202.916	-157.837	-1821.281143	
KKN394	-251209.785	-152.237	2926.195019	
KKN393	-251222.203	-153.503	3272.069948	
KKN392	-251231.101	-156.114	1537.722900	
KKN391	-251232.053	-156.348	3751.257564	
P1557	-251255.094	-160.459	3901.721044	
P1556	-251256.369	-160.579	411.724556	
KKN326	-251257.658	-159.185	184.654600	
KKN401	-251257.529	-152.203	7059.783952	
P1554	-251304.042	-153.191	-10189.192983	
P1553	-251324.042	-153.358	-3439.359866	
P1552	-251326.469	-158.058	-465.006636	
KKN309	-251326.984	-160.627	-177.010954	
P1551	-251325.367	-163.550	-807.773450	
P1550	-251322.045	-165.644	-6850.041976	
P1549	-251284.013	-163.331	-10662.574342	
P1548	-251256.763	-161.371	-4784.004666	
P1547	-251254.367	-161.359	-3845.507698	
P1546	-251232.931	-161.667	-8275.410396	
P1545	-251203.179	-161.861	-4810.508920	
KKN348P	-251203.211	-160.583	10.759061	
K13P	-251203.246	-159.340	-47.005300	
倍面積			-2068.293420	
面積			1034.1467100	
地積			1034.14	㎡

合計 19140.3325350

街区多角点座標一覧表

測点名	X座標	Y座標
IA047	-251345.868	-29.170
IA047	-251338.335	-146.866
IA045	-251254.585	-162.847
IA020	-251156.091	-171.286
IA043	-251167.092	-72.556
IA042	-251143.195	30.941



世界測地系

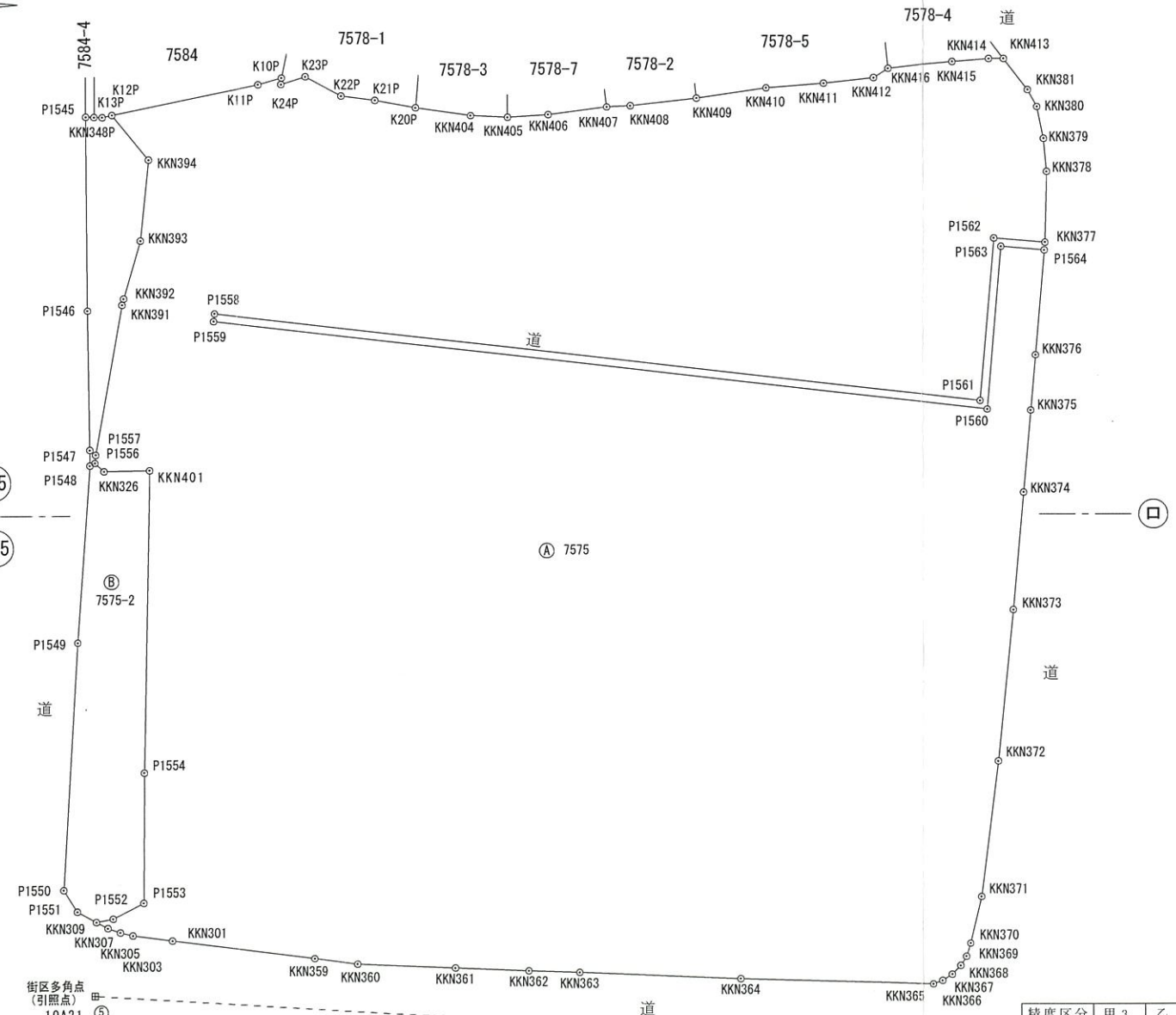
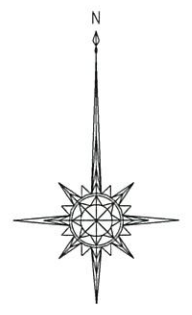
西之表市	
工事名	平成30年度 地積更正登記等業務委託
河川 路線	
工事箇所	西之表市西之表字榕城 地内
図面種類	用地実測図
縮尺	S=1:500
図面番号	全 1 葉 第 1 号

縮尺 S=1:500
図面番号 全 1 葉 第 1 号

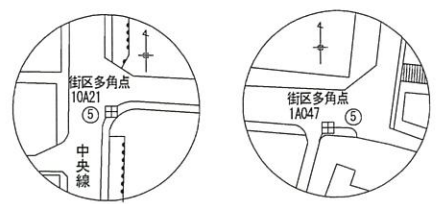
地番	7575、7575-2	地積測量図
土地の所在	西之表市西之表字榕城	座標系番号 II系

1/5

全図

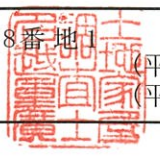


街区多角点位置図



精度区分	甲	乙
標識凡例		
①	コンクリート杭(12cm×12cm)	
②	コンクリート杭(9cm×9cm)	
③	プラスチック杭(7cm×7cm)	
④	プラスチック杭(4.5cm×4.5cm) (根拠なし)	
⑤	金属製	
⑥	刻	ミ

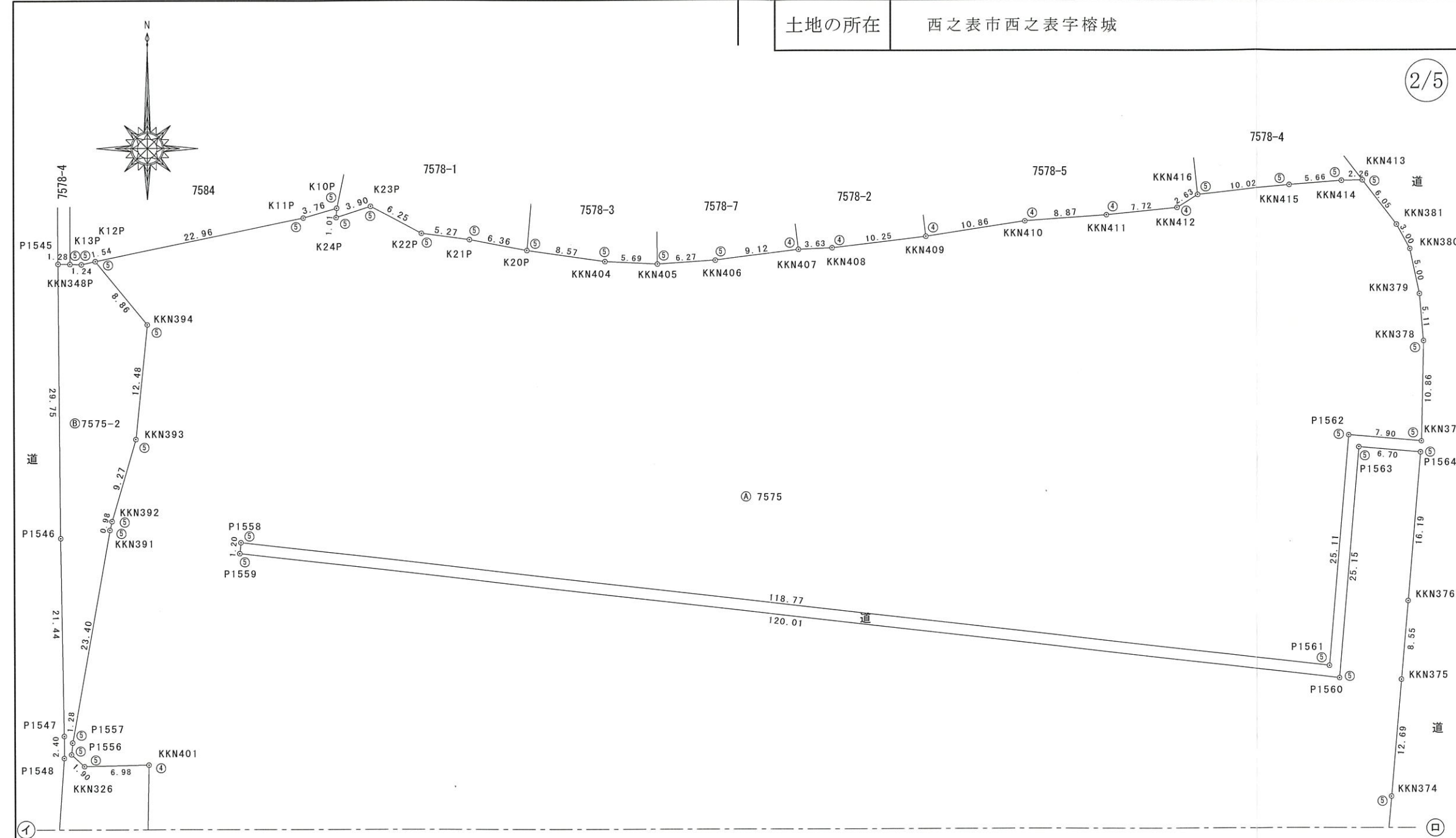
作成者	熊毛郡南種子町中之上3078番地 土地家屋調査士 名越重廣	申請人	西之表市長 八板俊輔	縮尺	1 / 1000
-----	----------------------------------	-----	---------------	----	----------



地 番 7575、7575-2 地 積 測 量 図

土地の所在 西之表市西之表字榕城

2/5



精度区分	甲	乙
標識凡例		
①	コンクリート杭(12cm×12cm)	
②	コンクリート杭(9cm×9cm)	
③	プラスチック杭(7cm×7cm)	
④	プラスチック杭(5cm×4.5cm)(根拠式)	
⑤	金 属 製	
⑥	刻	ミ

作成者 熊毛郡南種子町中之上3078番地
土地家屋調査士 名越重廣 (平成31年3月5日測量) (平成31年3月8日作成)

申請人 西之表市長 八板 俊輔

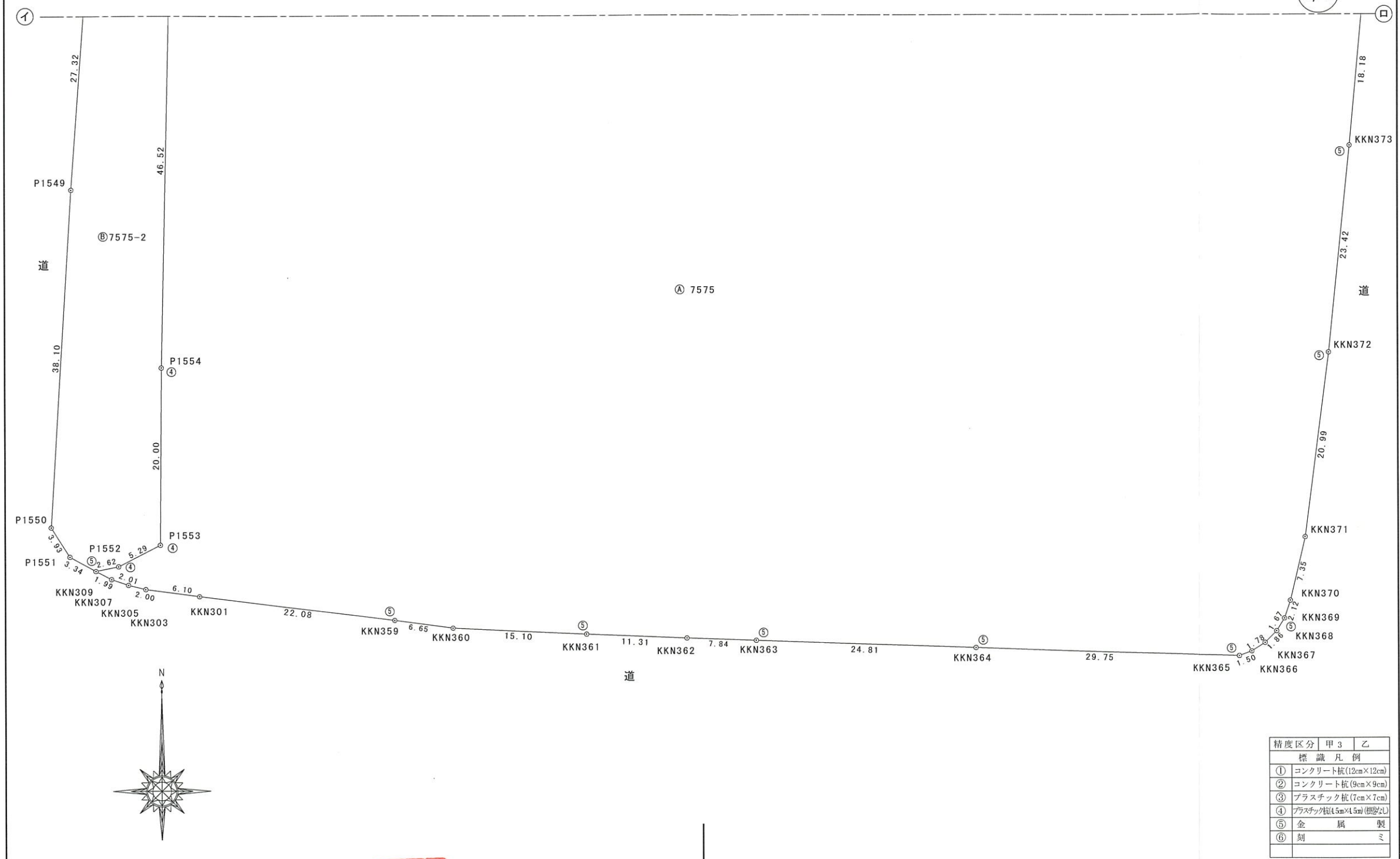
縮尺 1 / 500

地番 7575、7575-2

地積測量図

土地の所在 西之表市西之表字榕城

3/5



作成者 熊毛郡南種子町中之上3078番地
土地家屋調査士 名越重廣 (平成31年3月5日測量)
(平成31年3月8日作成)

申請人 西之表市長
八板俊輔

縮尺 1/500

地番	7575、7575-2	地積測量図
土地の所在	西之表市西之表字榕城	

4/5

地番 ㉠ 7575			
測点	Xn	Yn	(Xn+1 - Xn-1)Yn
KKN360	-251333.440	-120.474	-182.397636
KKN359	-251332.586	-127.065	-454.511505
KKN301	-251329.863	-148.977	-526.633695
KKN303	-251329.051	-155.023	-200.599762
KKN305	-251328.569	-156.965	-179.881890
KKN307	-251327.905	-158.863	-251.797855
KKN309	-251326.984	-160.627	-230.660372
P1552	-251326.469	-158.058	-465.006636
P1553	-251324.042	-153.358	-3439.359866
P1554	-251304.042	-153.191	-10189.192983
KKN401	-251257.529	-152.203	-7059.783952
KKN326	-251257.658	-159.185	-184.654600
P1556	-251256.369	-160.579	-411.724556
P1557	-251255.094	-160.459	-3901.721044
KKN391	-251232.053	-156.348	-3751.257564
KKN392	-251231.101	-156.114	-1537.722900
KKN393	-251222.203	-153.503	-3272.069948
KKN394	-251209.785	-152.237	-2936.195019
		倍面積	-36212.371650
		面積	18106.1858250
		地積	18106.18 m ²

地番 ㉡ 7575-2			
測点	Xn	Yn	(Xn+1 - Xn-1)Yn
K12P	-251202.916	-157.837	1032.096143
KKN394	-251209.785	-152.237	2936.195019
KKN393	-251222.203	-153.503	3272.069948
KKN392	-251231.101	-156.114	1537.722900
KKN391	-251232.053	-156.348	3751.257564
P1557	-251255.094	-160.459	3901.721044
P1556	-251256.369	-160.579	411.724556
KKN326	-251257.658	-159.185	184.654600
KKN401	-251257.529	-152.203	7059.783952
P1554	-251304.042	-153.191	10189.192983
P1553	-251324.042	-153.358	3439.359866
P1552	-251326.469	-158.058	465.006636
KKN309	-251326.984	-160.627	-177.010954
P1551	-251325.367	-163.550	-807.773450
P1550	-251322.045	-165.644	-6850.041976
P1549	-251284.013	-163.331	-10662.574342
P1548	-251256.763	-161.371	-4784.004666
P1547	-251254.367	-161.359	-3845.507688
P1546	-251232.931	-161.667	-8275.410396
P1545	-251203.179	-161.861	-4810.508920
KKN348P	-251203.211	-160.583	10.759061
K13P	-251203.246	-159.340	-47.005300
		倍面積	-2068.293420
		面積	1034.1467100
		地積	1034.14 m ²
合計			19140.3325350

座標求積表			
世界測地系による座標値			
地番 ㉠ 7575			
測点	Xn	Yn	(Xn+1 - Xn-1)Yn
K12P	-251202.916	-157.837	-1821.281143
K11P	-251198.246	-135.357	-771.399543
K10P	-251197.217	-131.745	-3.161880
K24P	-251198.222	-131.814	-24.253776
K23P	-251197.033	-128.096	226.858016
K22P	-251199.993	-122.590	445.614650
K21P	-251200.668	-117.367	214.898977
K20P	-251201.824	-111.118	266.460964
KKN404	-251203.066	-102.642	156.323766
KKN405	-251203.347	-96.956	-12.022544
KKN406	-251202.942	-90.698	-140.672598
KKN407	-251201.796	-81.655	-108.356185
KKN408	-251201.615	-78.028	-108.380892
KKN409	-251200.407	-67.849	-191.605576
KKN410	-251198.791	-57.108	-131.748156
KKN411	-251198.100	-48.269	-72.500038
KKN412	-251197.289	-40.595	-89.471380
KKN416	-251195.896	-38.370	-93.392580
KKN415	-251194.855	-28.401	-42.147084
KKN414	-251194.412	-22.756	-10.786344
KKN413	-251194.381	-20.492	97.521428
KKN381	-251199.171	-16.790	124.514640
KKN380	-251201.797	-15.347	115.394093
KKN379	-251206.690	-14.327	143.098076
KKN378	-251211.785	-13.888	221.583040
KKN377	-251222.645	-14.149	144.008522
P1562	-251221.963	-22.019	535.854384
P1561	-251246.981	-24.188	277.049352
P1558	-251233.417	-142.184	-1759.242632
P1559	-251234.608	-142.324	2120.200628
P1560	-251248.314	-23.100	-262.092600
P1563	-251223.262	-20.928	-512.170944
P1564	-251223.841	-14.253	238.139124
KKN376	-251239.970	-15.651	385.671942
KKN375	-251248.483	-16.413	347.200602
KKN374	-251261.124	-17.546	539.434224
KKN373	-251279.227	-19.197	794.794194
KKN372	-251302.526	-21.587	952.375266
KKN371	-251323.345	-24.270	678.953250
KKN370	-251330.501	-25.966	238.004356
KKN369	-251332.511	-26.637	91.338273
KKN368	-251333.930	-27.514	75.553444
KKN367	-251335.257	-28.814	65.868804
KKN366	-251336.216	-30.316	44.928312
KKN365	-251336.739	-31.724	-14.370972
KKN364	-251335.763	-61.460	-114.991660
KKN363	-251334.868	-86.255	-100.487075
KKN362	-251334.598	-94.092	-72.262656
KKN361	-251334.100	-105.392	-122.043936

精度区分	甲	乙
標識凡例		
①	コンクリート板(12cm×12cm)	
②	コンクリート板(9cm×9cm)	
③	プラスチック板(7cm×7cm)	
④	プラスチック板(5cm×4.5cm)	
⑤	金	製
⑥	刻	ミ

作成者 熊毛郡南種子町中之上3078番地 (平成31年3月5日測量)
土地家屋調査士 名越重廣 (平成31年3月8日作成)

申請人 西之表市長 八板 俊輔

縮尺 1/

地番	7575、7575-2
----	-------------

地積測量図

土地の所在	西之表市西之表字榕城
-------	------------

5/5

	地番	7575
ア	公簿面積	13611
イ	合計面積 A+B	19140.3325350
ウ	ア - イ	-5529.3325350
	施行令別表第5による区分	甲3の公差 36.869 m ²

	地番	7575
	地積更正前	13611 m ²
	地積更正後	19140.3325350 m ²
	地積	19140 m ²

街区多角点（与点）及び引照点座標

測点名	X座標	Y座標
10A21	-251338.335	-160.866
1A047	-251345.668	-39.120

引照点 10A21 から各測点への方向角及び距離

測点名	方向角	点間距離
10A21		
1A047	93-26-49	121.967 m
P1553	27-42-50	16.145 m
KKN401	6-07-09	81.269 m

引照点 1A047 から各測点への方向角及び距離

測点名	方向角	点間距離
1A047		
10A21	273-26-49	121.967 m
KKN401	307-56-01	143.375 m
P1553	280-43-11	116.267 m

精度区分	甲3	乙
標識凡例		
①	コンクリート杭(12cm×12cm)	
②	コンクリート杭(9cm×9cm)	
③	プラスチック杭(7cm×7cm)	
④	プラスチック杭(4.5m×4.5m) (照準点)	
⑤	金属製	
⑥	刻	ミ

作成者	熊毛郡南種子町中之上3078番地
	(平成31年3月5日測量) 土地家屋調査士 名越重廣 (平成31年3月8日作成)

申請人	西之表市長 八板俊輔
-----	---------------

縮尺	1 /
----	-----