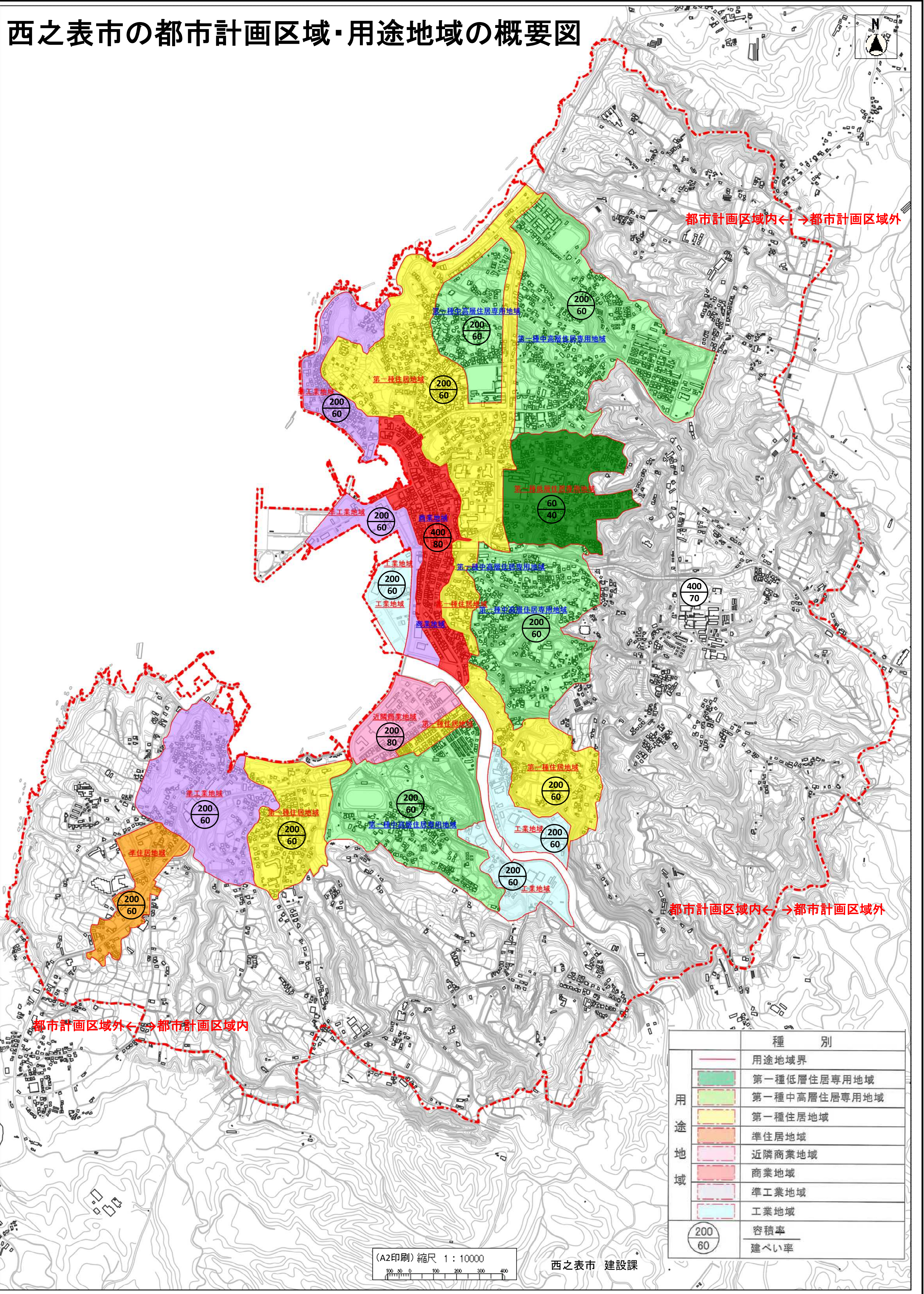


# 西之表市の都市計画区域・用途地域の概要図



都市計画区域内 ← → 都市計画区域外

都市計画区域内 ← → 都市計画区域外

都市計画区域外 ← → 都市計画区域内

種 別	
用途地域	用途地域界
	第一種低層住居専用地域
	第一種中高層住居専用地域
	第一種住居地域
	準住居地域
	近隣商業地域
	商業地域
	準工業地域
	工業地域
	(200/60) 容積率
	(200/60) 建ぺい率

(A2印刷) 縮尺 1 : 10000

西之表市 建設課