

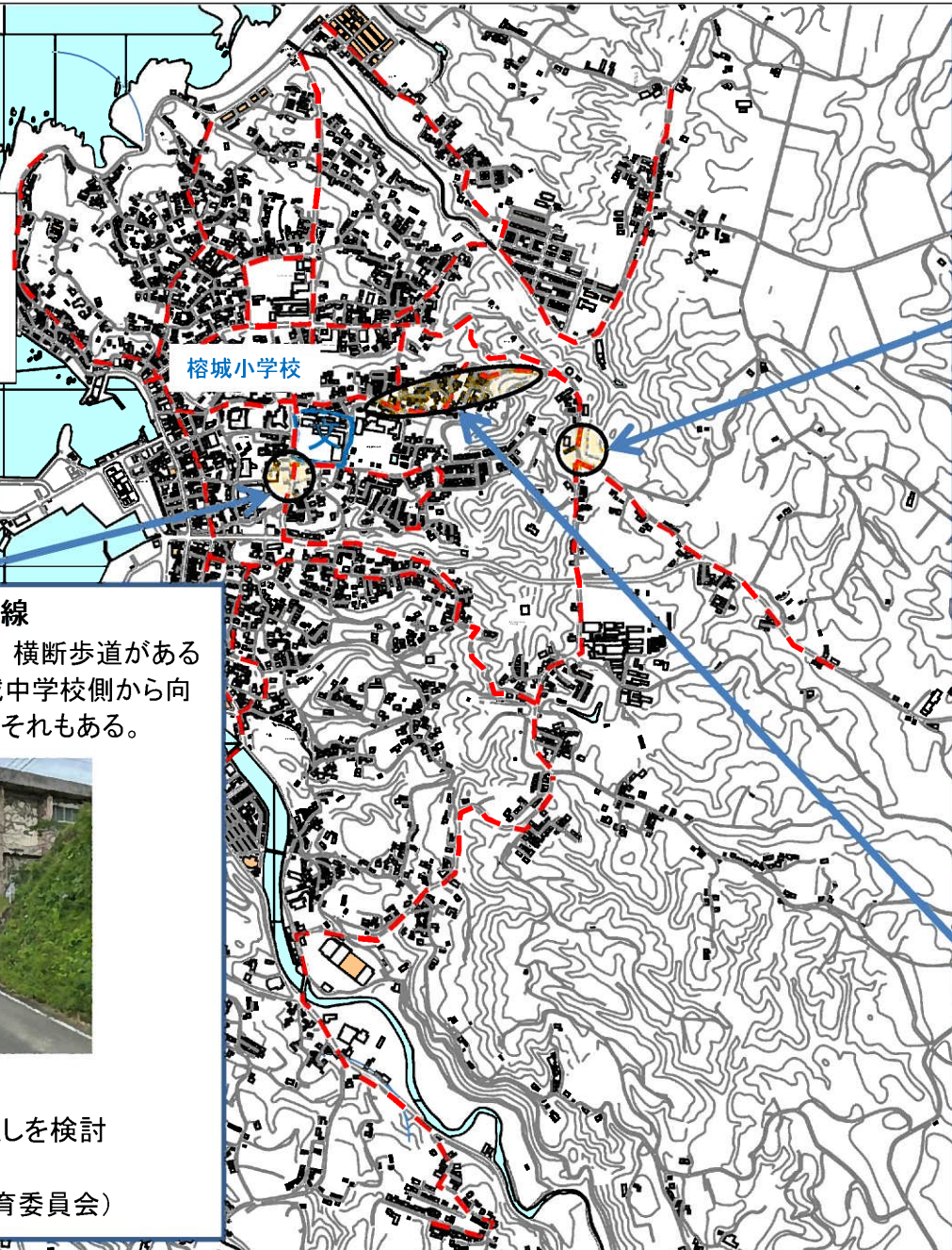


-  : 通学路(学校指定)
-  : 要対策箇所



## 点検箇所②市道 東町榕城校線

市役所側から向かってくる車が、横断歩道がある方向に直進してきた場合、旧榕城中学校側から向かってきた車と互いに接触するおそれもある。



### <対策メニュー>

- ・センターライン外側線の引き直しを検討(道路管理者:市)
- 交通安全教育の徹底(学校・教育委員会)

点検箇所①市道 市道 西町上之原線  
一時停止線と横断歩道の白線が消えており危険である。



### <対策メニュー>

- ・横断歩道、一旦停止の引き直しを検討。(警察署)
- 交通安全教育の徹底(学校・教育委員会)

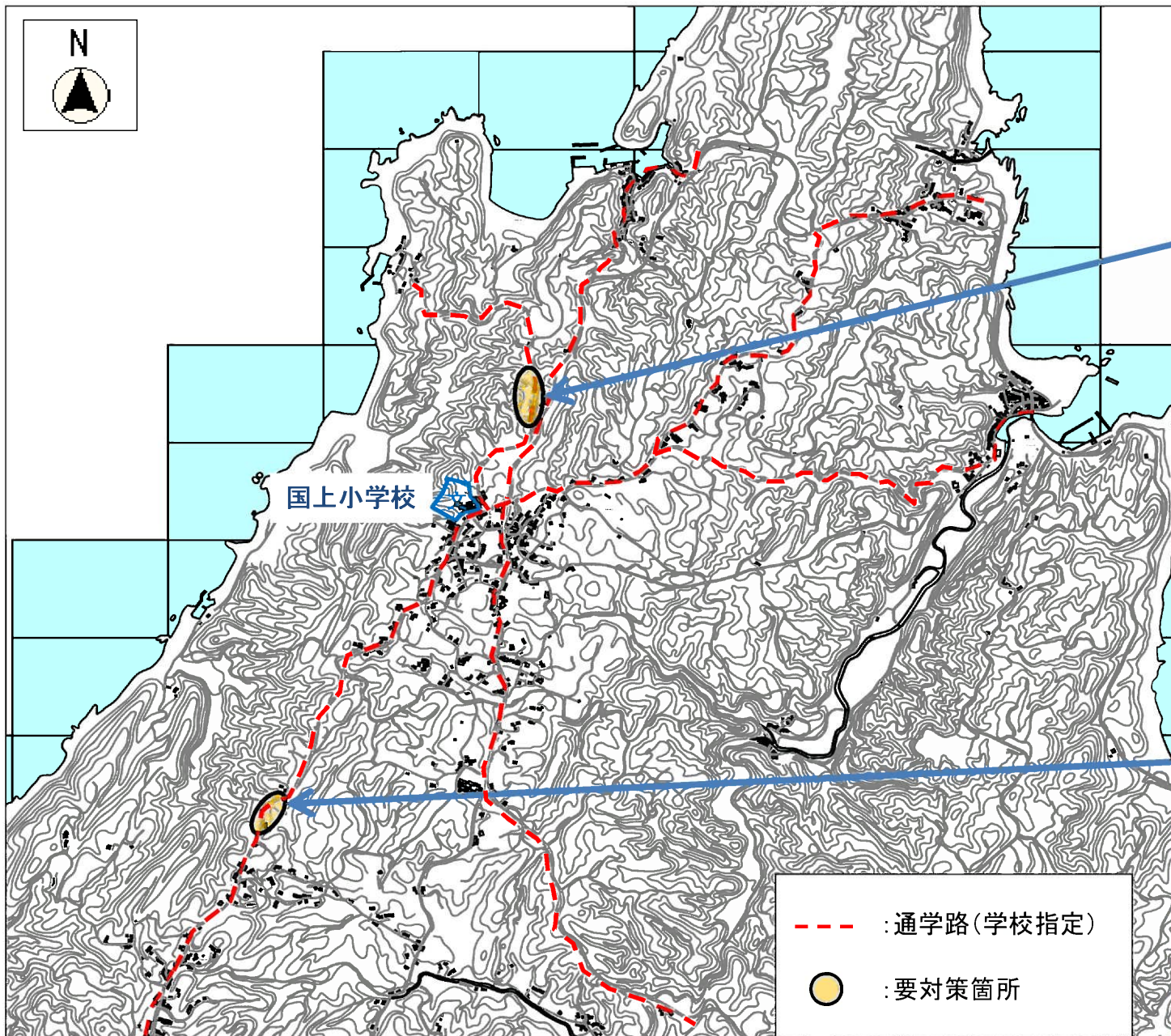
点検箇所③市道 市道 西町上之原線  
一時停止線と横断歩道の白線が消えており危険である。



### <対策メニュー>

- ・横断歩道、一旦停止の引き直しを検討。(警察署)
- 交通安全教育の徹底(学校・教育委員会)

# 対策箇所図2(国上小学校)



## 点検箇所 ②市道 中目大久保線

・木が道路のところまででている状態。伐採が必要。



### <対策メニュー>

・伐採を実施(道路管理者:市)

## 点検箇所 ① 県道(主)伊関国上西之表港線

・歩道に草が生えており、歩きにくい。定期的な除草が必要。

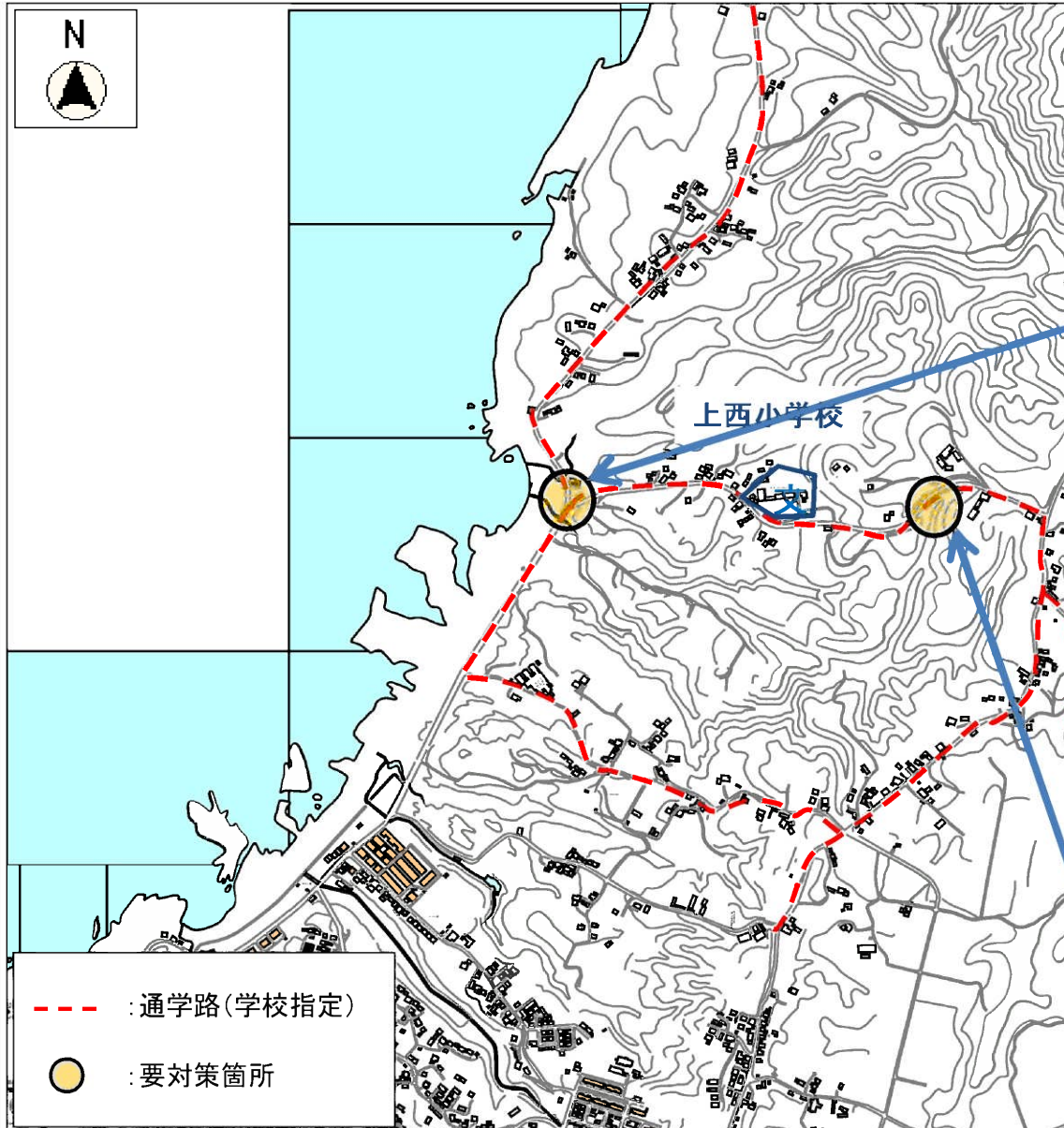


### <対策メニュー>

・草払いを実施(道路管理者:県)  
・交通安全教育の徹底(学校・教育委員会)



# 対策箇所図4(上西小学校)



## 点検箇所 ① 県道(主)伊関国上西之表港線

・市街地から国上へ向かって走り、上西小へ曲がる時が、見づらい。海側に暴風壁があり、反対方向の車両が見づらい。歩行している児童への影響が心配である。大型のミラーや児童注意の看板などを設置してほしい。



### <対策メニュー>

- ・カーブミラーの設置検討(市:市民生活課)
- ・看板の設置を検討(学校)
- ・交通安全教育の徹底(学校・教育委員会)

## 点検箇所 ② 市道 石堂栢之峯線

・法面のコンクリートに亀裂が入っている。補修をしてほしい。



### <対策メニュー>

- ・補修を実施(道路管理者:市)
- ・交通安全教育の徹底(学校・教育委員会)

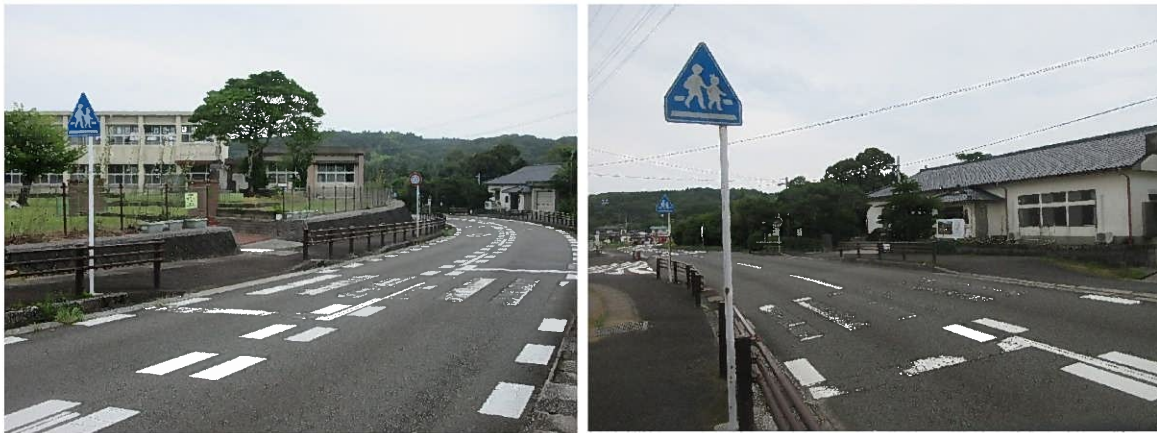






**点検箇所① 県道(主) 野間十三番西之表線**

学校前の横断歩道(2か所)が一部見えかかって薄くなっている。中種子町に向かう幹線道路で、特に朝夕は交通量も大変多い。また、道路がカーブになっており、横断歩道に気づきにくい可能性があり、早急に白線を引き直してほしい。



<対策メニュー>

- ・横断歩道の引き直しを検討(警察署)
- ・交通安全教育の徹底(学校・教育委員会)

古田小学校

--- : 通学路(学校指定)

● : 要対策箇所

