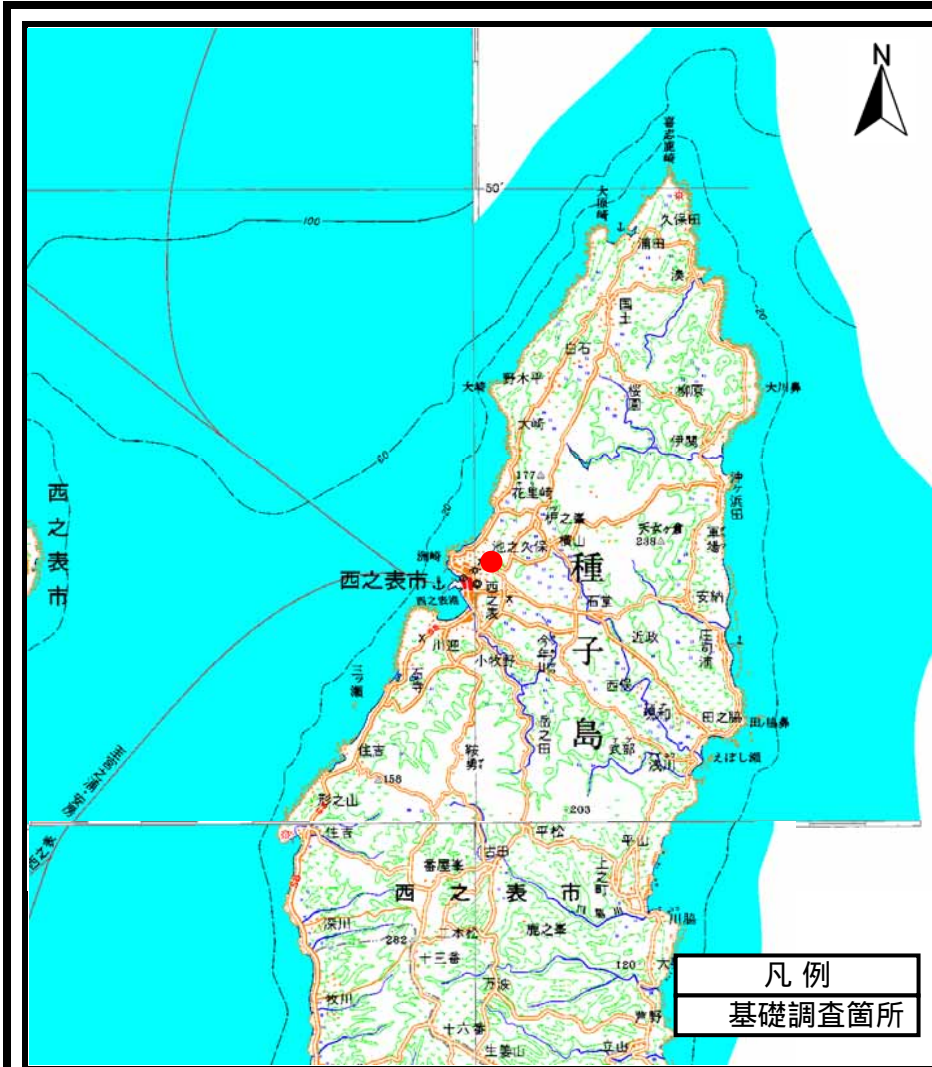
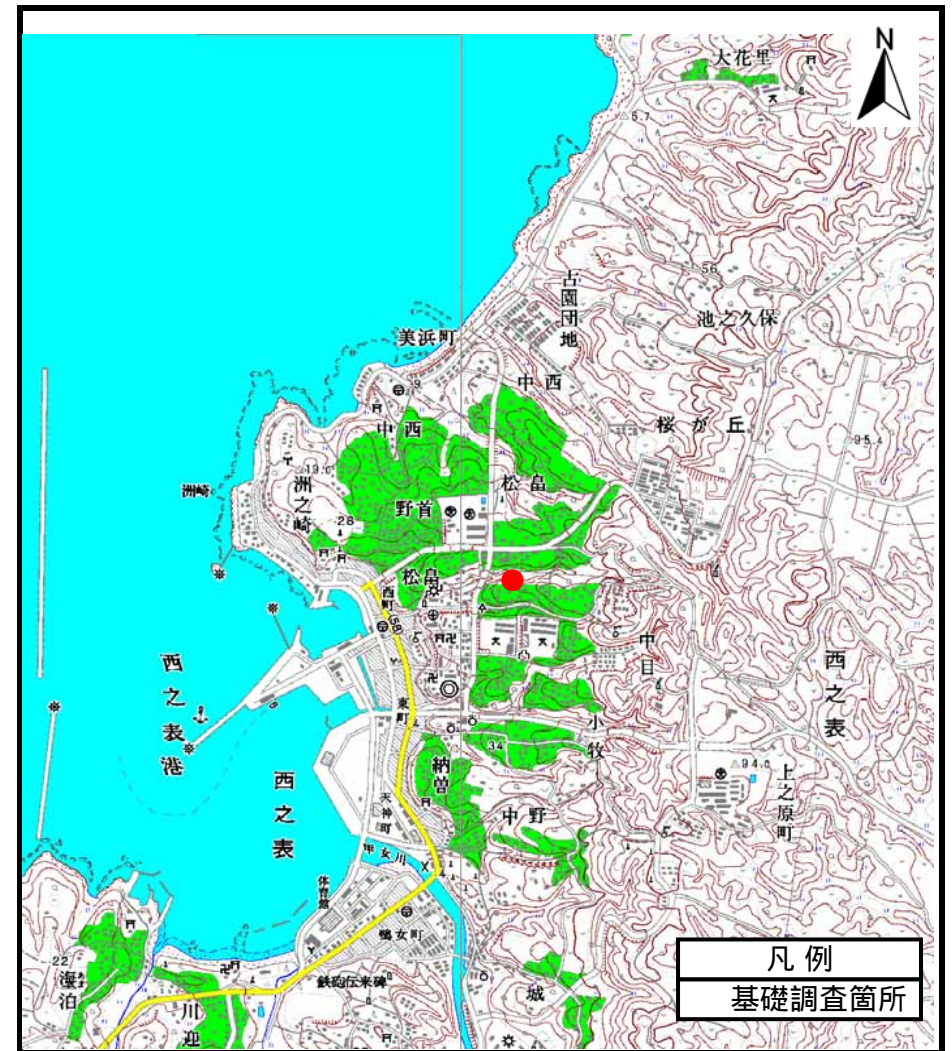


# 土砂災害警戒区域等の指定の公示に係る図書（その1）



(1/200,000)



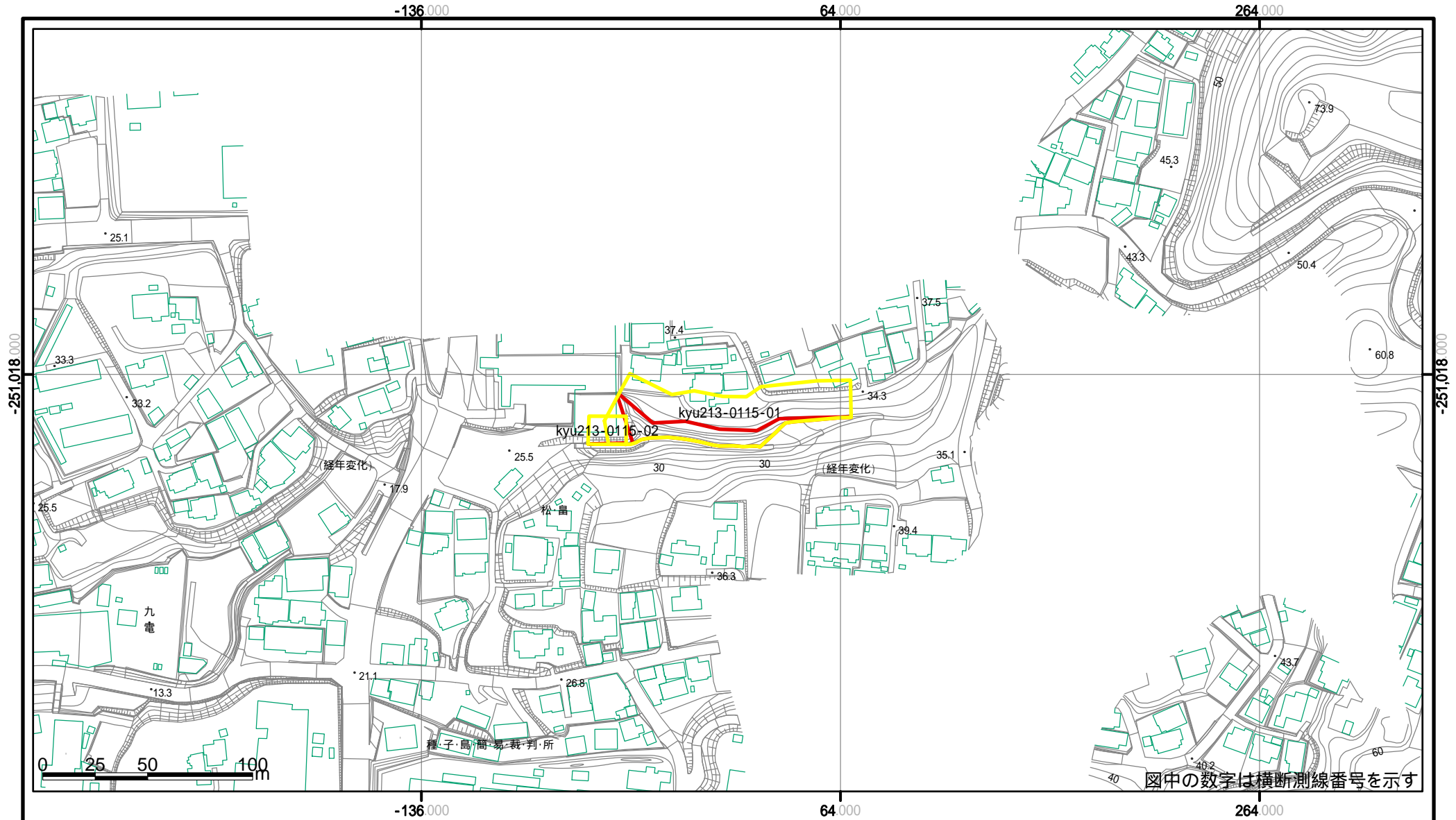
(1/25,000)

様式 - 1 (土)  
土砂災害警戒区域・土砂災害特別警戒区域 位置図

自然現象の種類	急傾斜地の崩壊
箇所番号	kyu213-0115-01
箇所名	急・前松畠 1
所在地	西之表市西之表字前松畠

「この地図は、国土地理院長の承認を得て、同院発行の数値地図200000（地図画像）及び数値地図25000（地図画像）を複製したものである。（承認番号 平24九復、第86号）」

# 土砂災害警戒区域等の指定の公示に係る図書(その2)



様式 - 2 (急)

土砂災害警戒区域・土砂災害特別警戒区域

区域図(その1)

土砂災害防止法施行令第二条の基準に該当する区域

土砂災害防止法  
施行令第三条の  
基準に該当する  
区域



+

縮尺

1:2,500

自然現象  
の種類

告示番号

告示年月日

急傾斜地の崩壊

箇所番号

箇所名

箇所番号

箇所名

所在地

kyu213-0115

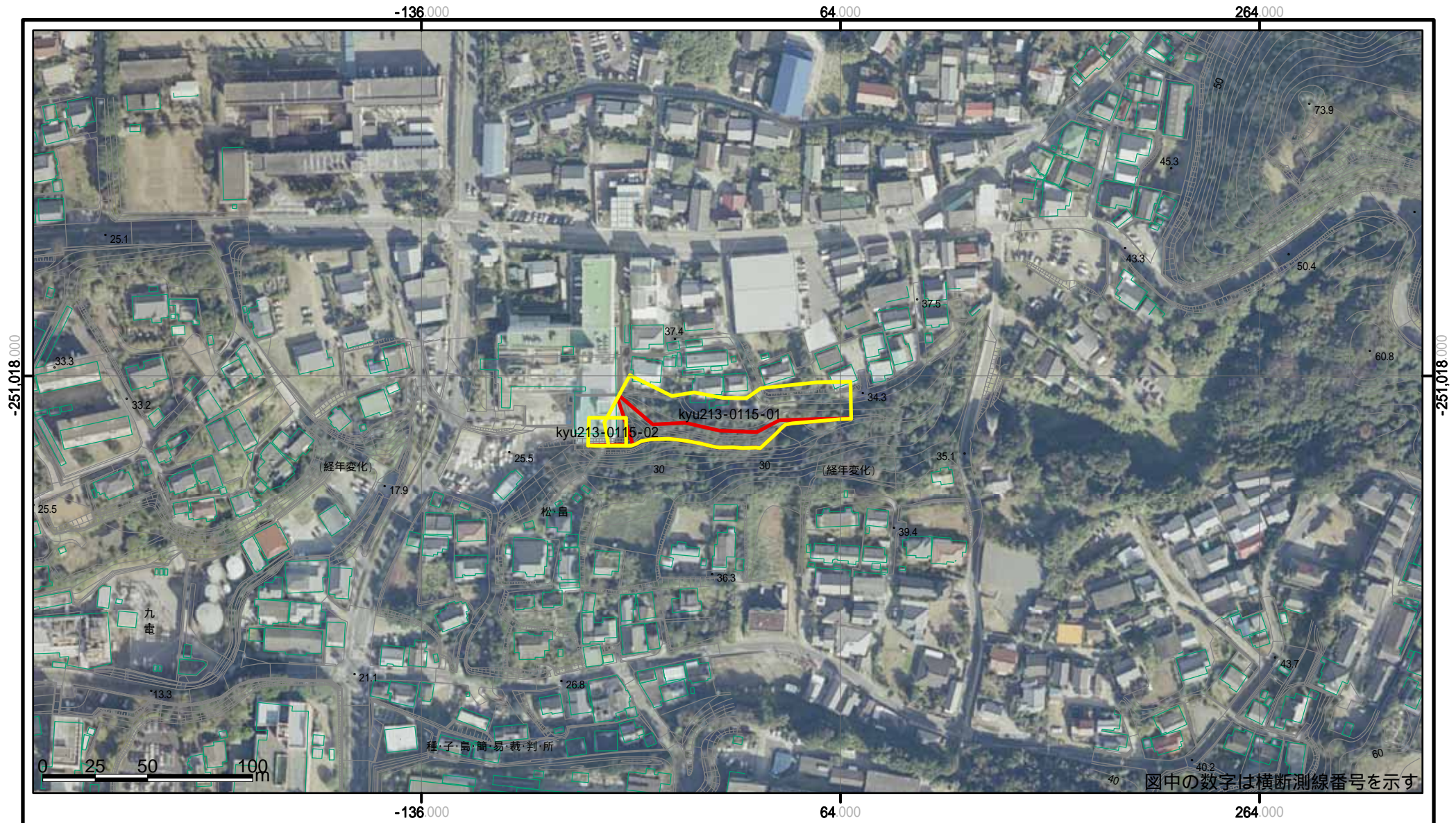
急・前松畠1

西之表市西之表字前松畠

「この測量成果は、国土地理院長の承認及び助言を得て同院所管の測量標及び測量成果を使用して得たものである(承認番号)平17 九公 第434号」



# 参考資料(その4)

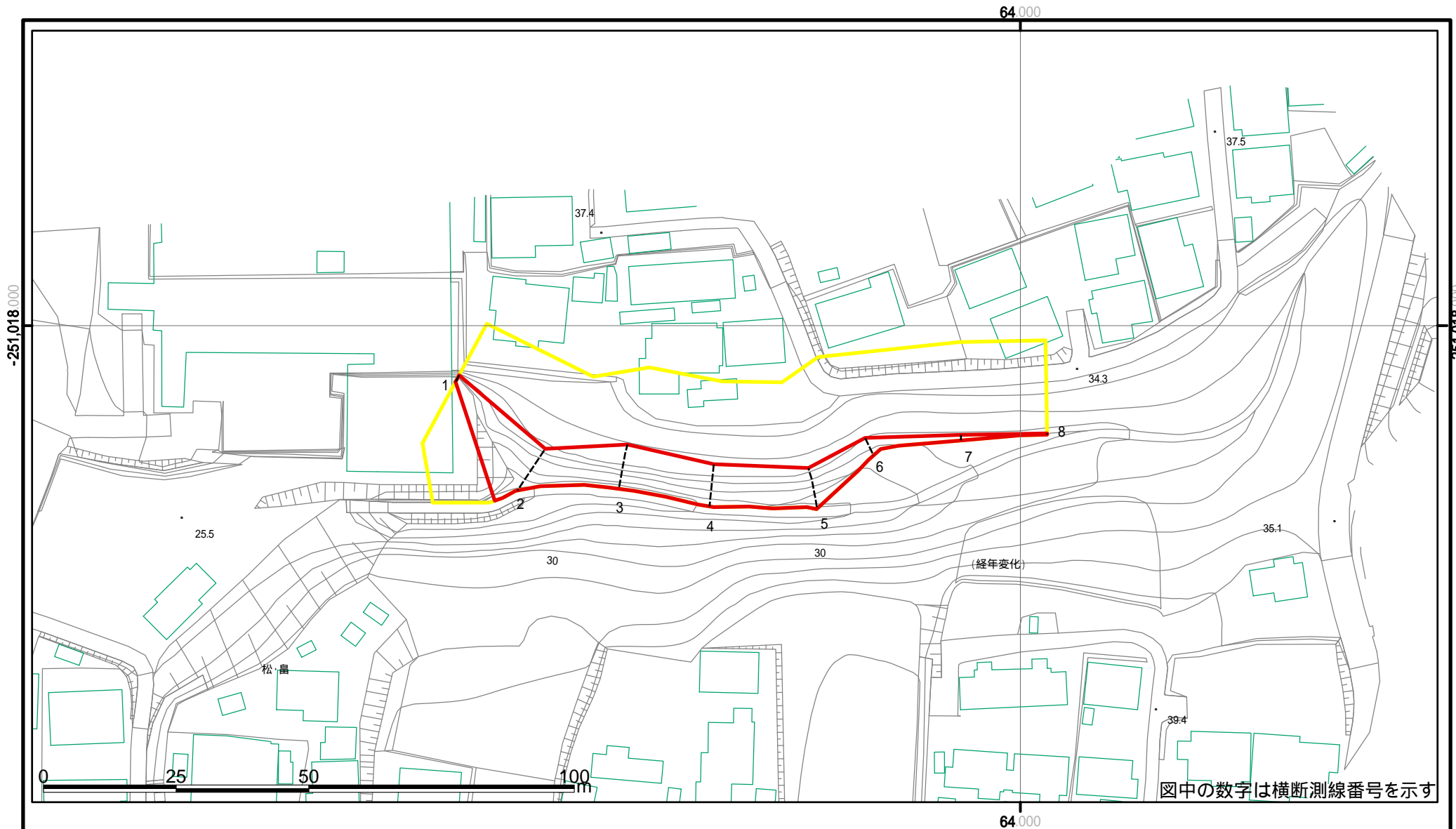


参考資料	土砂災害防止法施行令第二条の基準に該当する区域		+	自然現象の種類	急傾斜地の崩壊	箇所番号	kyu213-0115
	土砂災害防止法施行令第三条の基準に該当する区域			告示番号		箇所名	急・前松島1
	土砂等の(移動)高さが1m以下の場合、土砂等の移動による力が100kN/mを超える区域			縮尺	告示年月日	所在地	西之表市西之表字前松島
	土砂等の堆積の高さが3mを超える区域			1:2,500			
	それ以外の区域						

「この測量成果は、国土地理院長の承認及び助言を得て同院所管の測量標及び測量成果を使用して得たものである(承認番号)平17 九公 第434号」



# 土砂災害警戒区域等の指定の公示に係る図書(その2 - 1)



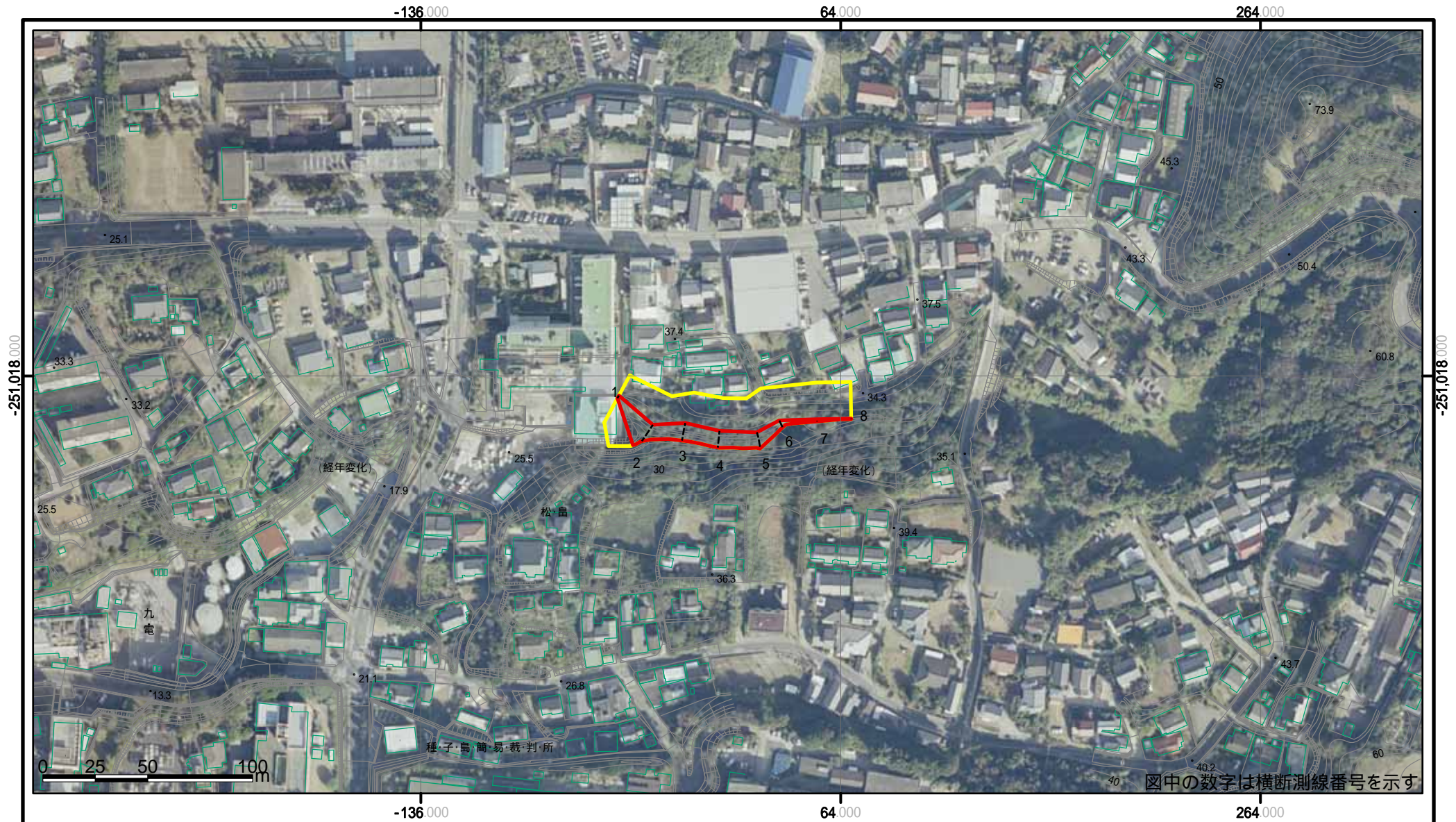
図中の数字は横断測線番号を示す

様式 - 2 - 1(急) 土砂災害警戒区域・土砂災害特別警戒区域 区域図(その2)	土砂災害防止法施行令第二条の基準に該当する区域		土 縮尺 1:1,000	自然現象の種類	急傾斜地の崩壊	箇所番号	kyu213-0115-01
	土砂災害防止法施行令第三条の基準に該当する区域			告示番号		箇所名	急・前松昌1
	それ以外の区域			告示年月日		所在地	西之表市西之表字前松昌

「この測量成果は、国土地理院長の承認及び助言を得て同院所管の測量標及び測量成果を使用して得たものである(承認番号)平17 九公 第434号」



# 参考資料(その4)



参考資料	土砂災害防止法施行令第二条の基準に該当する区域		+	自然現象の種類	急傾斜地の崩壊	箇所番号	kyu213-0115-01		
	土砂災害防止法施行令第三条の基準に該当する区域			告示番号		箇所名	急・前松島1		
	土砂等の(移動)高さが1m以下の場合、土砂等の移動による力が100kN/mを超える区域			縮尺	1:2,500	告示年月日		所在地	西之表市西之表字前松島
	土砂等の堆積の高さが3mを超える区域								
	それ以外の区域								

「この測量成果は、国土地理院長の承認及び助言を得て同院所管の測量標及び測量成果を使用して得たものである(承認番号)平17 九公 第434号」