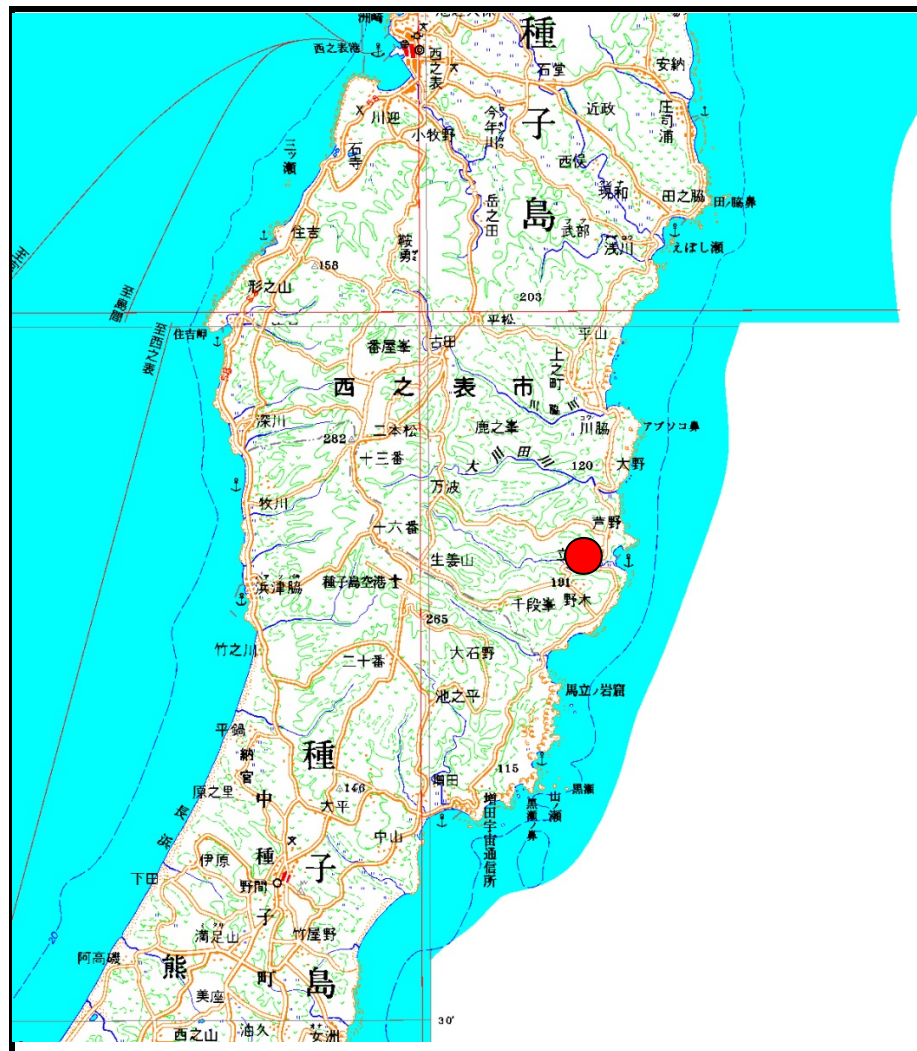
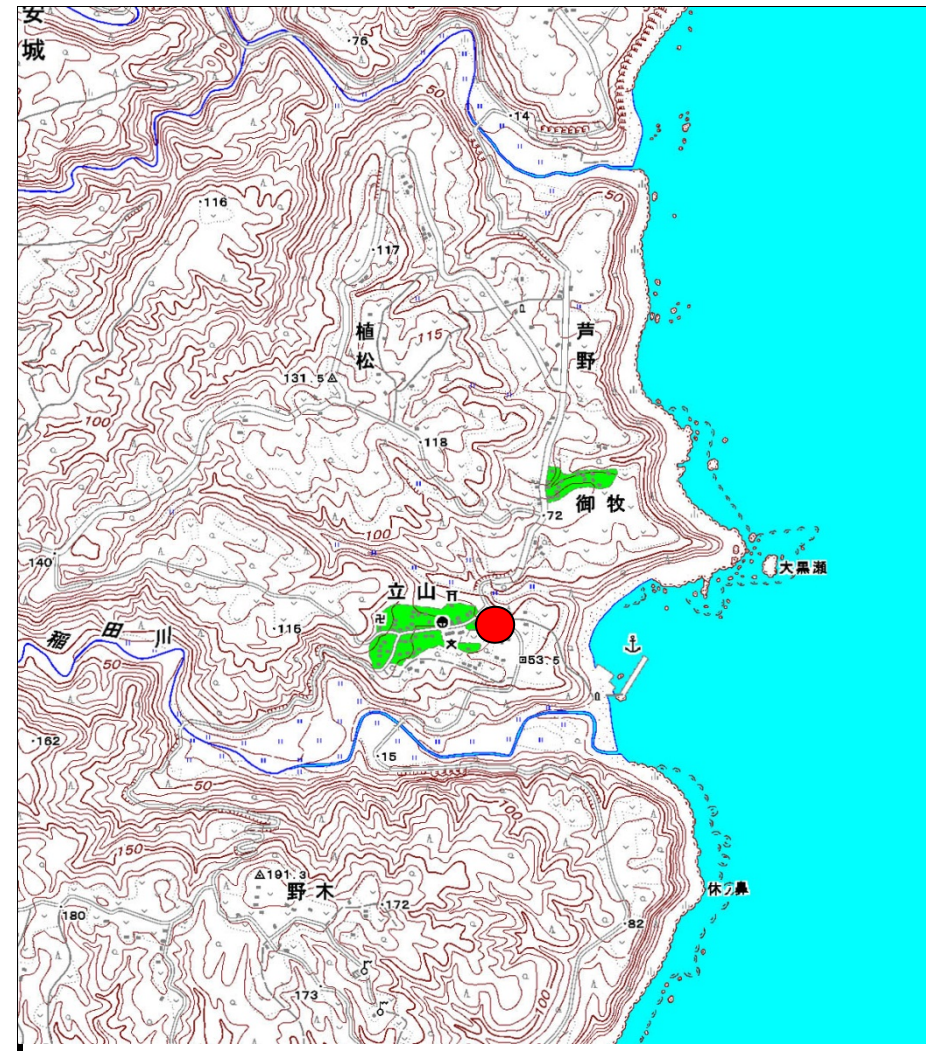


土砂災害警戒区域等の指定の公示に係る図書（その1）



(1/200,000)



(1/25,000)

様式－1（急）
土砂災害警戒区域・土砂災害特別警戒区域 位置図

自然現象の種類	急傾斜
箇所番号	kyu213-0245
箇所名	急・立山下ノ平1
所在地	西之表市安城字立山下ノ平

「この地図は、国土地理院長の承認を得て、同院発行の数値地図200000（地図画像）及び数値地図25000（地図画像）を複製したものである。（承認番号 平24九複、第5号）」

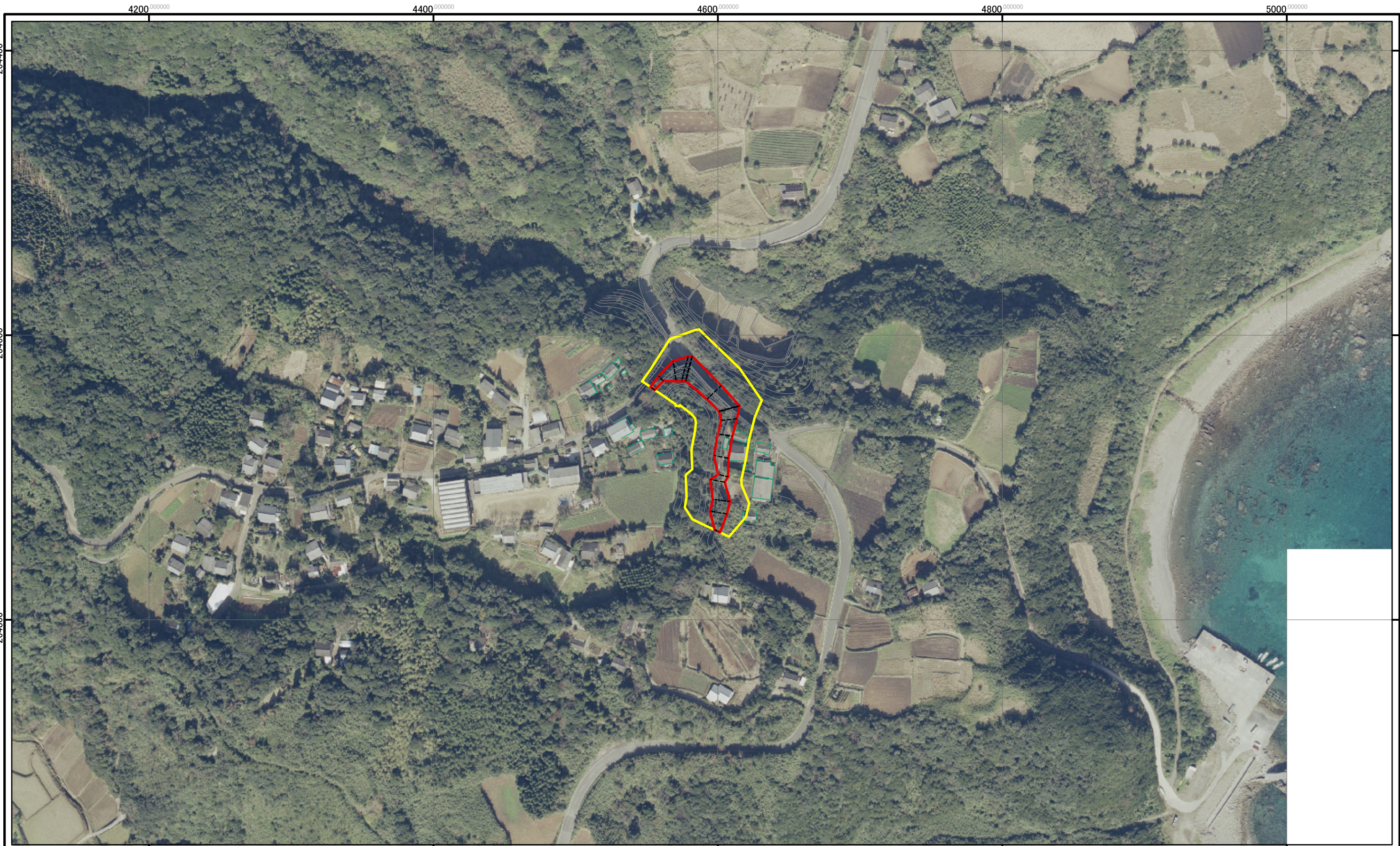
土砂災害警戒区域等の指定の公示に係る図書(その2-1)



図中の数字は横断測線番号を示す	
様式-2-1(急) 土砂災害警戒区域・土砂災害特別警戒区域 区域図(その2)	
土砂災害防止法施行令第二条の基準に該当する区域	<div></div>
土砂災害防止法 施行令第三条の 基準に該当する 区域	<div></div>
土砂等の(移動)高さが1m以下の場合、 土砂等の移動による力が100kN/mを超える区域	<div></div>
土砂等の堆積の高さが3mを超える区域	<div></div>
それ以外の区域	<div></div>
縮尺 1:1,000	
自然現象 の種類	急傾斜地の崩壊
告示番号	
告示年月日	
箇所番号	kyu213-0245
箇所名	急・立山下ノ平1
所在地	西之表市安城字立山下ノ平

この測量成果は、国土地理院長の助言を受けて得たものである。(助言番号)平17九公第434号

参考資料(その4)



420000000

440000000

460000000

480000000

500000000

0

25

50

100

m

参考資料(その4)

土砂災害防止法施行令第二条の基準に該当する区域

告示番号

告示年月日

土砂災害防止法施行令第三条の基準に該当する区域

土石等の(移動)高さが1m以下の場合、土石等の移動による力が100kN/mを超える区域

土石等の堆積の高さが3mを超える区域

それ以外の区域

N

縮尺

1:2,500

自然現象の種類

急傾斜地の崩壊

箇所番号

箇所名

所在地

kyu213-0245

急・立山下ノ平1

西之表市安城字立山下ノ平

この測量成果は、国土地理院長の助言を受けて得たものである。(助言番号)平17九公第434号