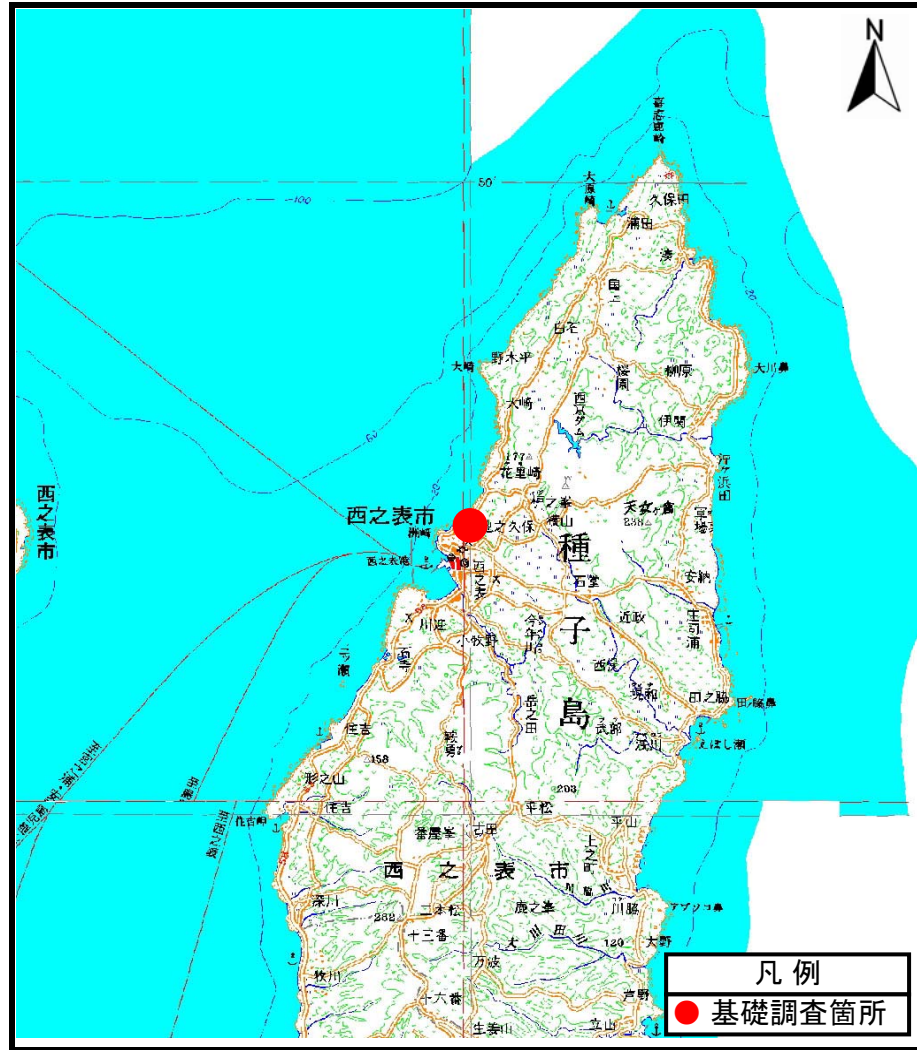
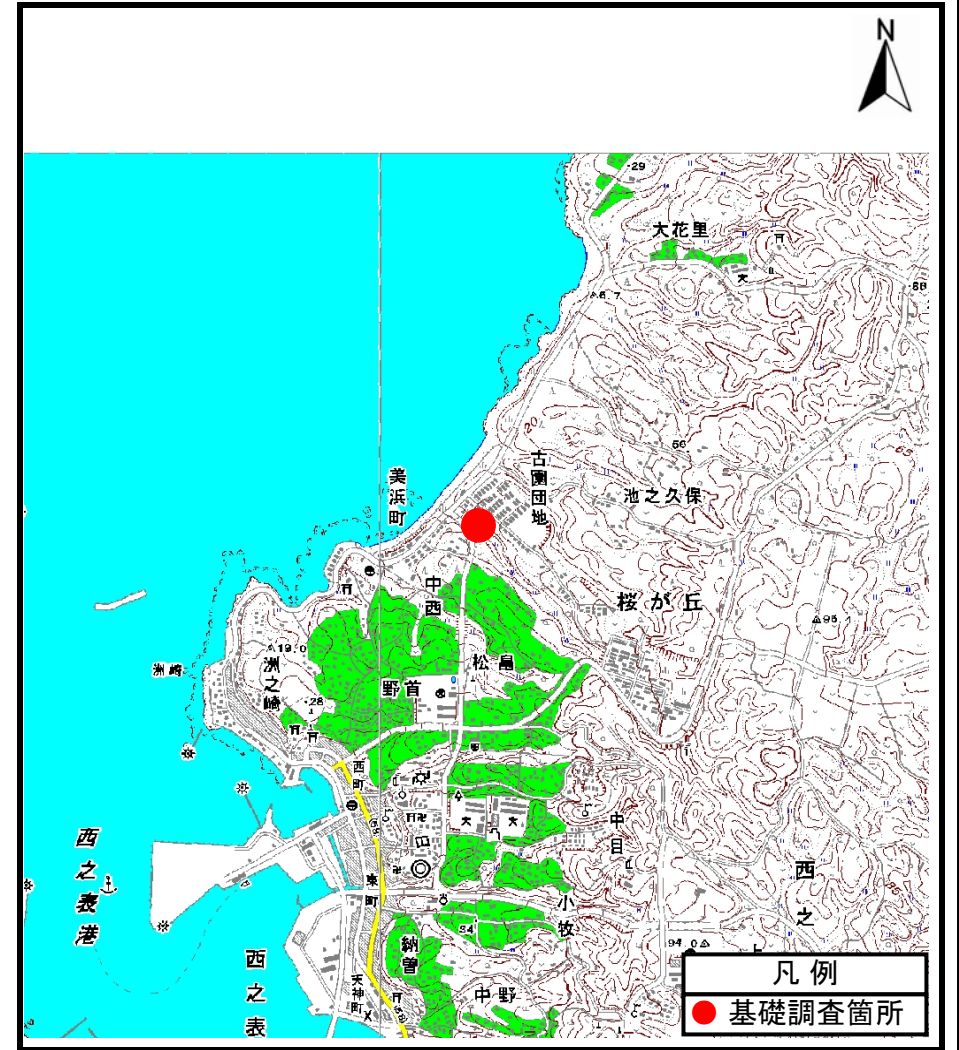


土砂災害警戒区域等の指定の公示に係る図書（その1）



(1/200,000)



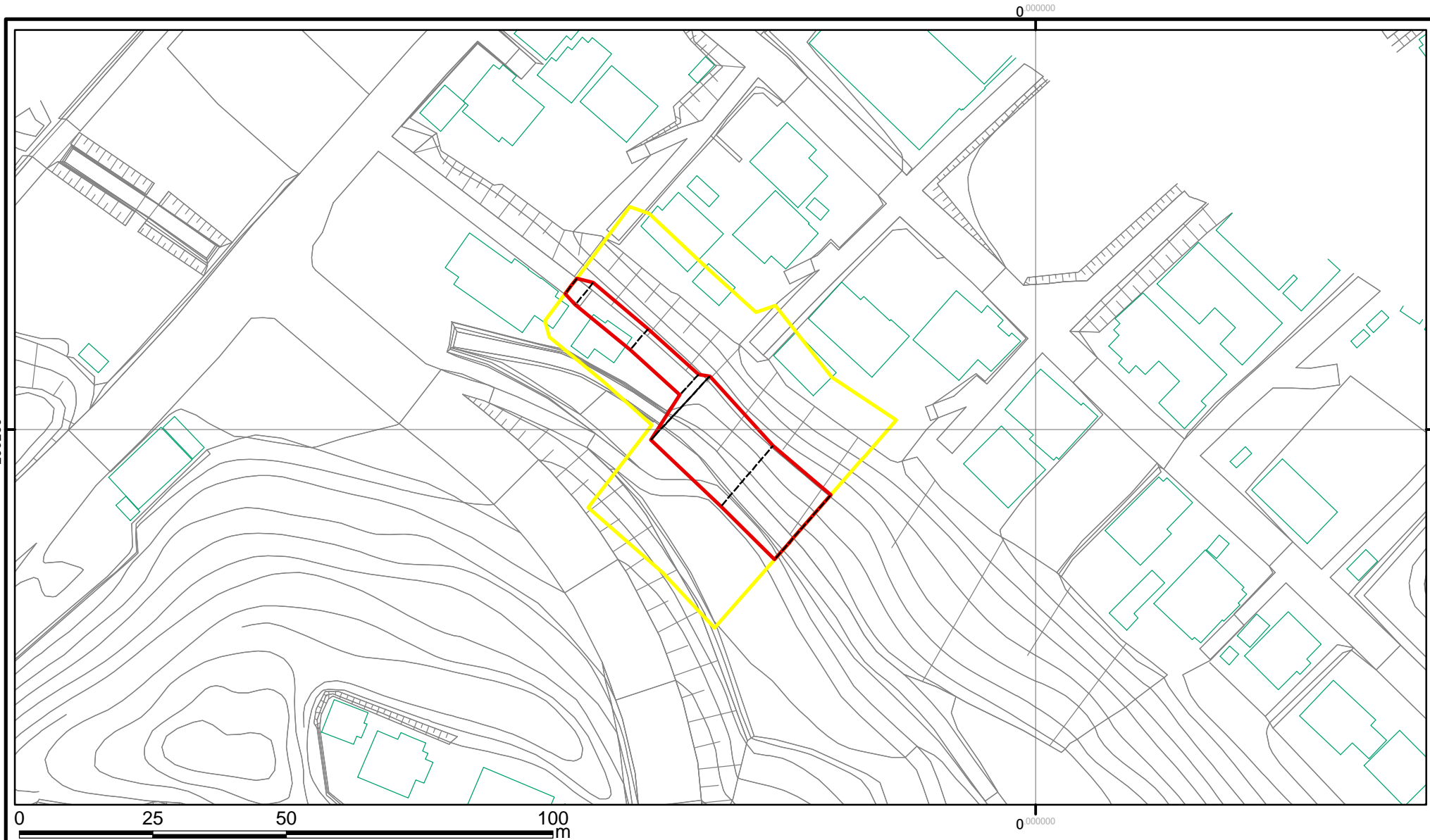
(1/25,000)

“様式－1（急）
土砂災害警戒区域・土砂災害特別警戒区域 位置図”

自然現象の種類	急傾斜地の崩壊
溪流番号	kyu213-0258-01
溪流名	急・美浜町1
所在地	西之表市西之表美浜町

「この地図は、国土地理院長の承認を得て、同院発行の数値地図200000（地図画像）及び数値地図25000（地図画像）を複製したものである。（承認番号 平24九複、第5号）」

土砂災害警戒区域等の指定の公示に係る図書(その2-1)



様式-2-1(急)

土砂災害警戒区域・土砂災害特別警戒区域

区域図(その2)

土砂災害防止法施行令第二条の基準に該当する区域



自然現象の種類

急傾斜地の崩壊

箇所番号

kyu213-0258-01

土砂災害防止法施行令第三条の基準に該当する区域



縮尺

告示番号

箇所名

急・美浜町1

土砂等の堆積の高さが3mを超える区域
それ以外の区域



1:1,000

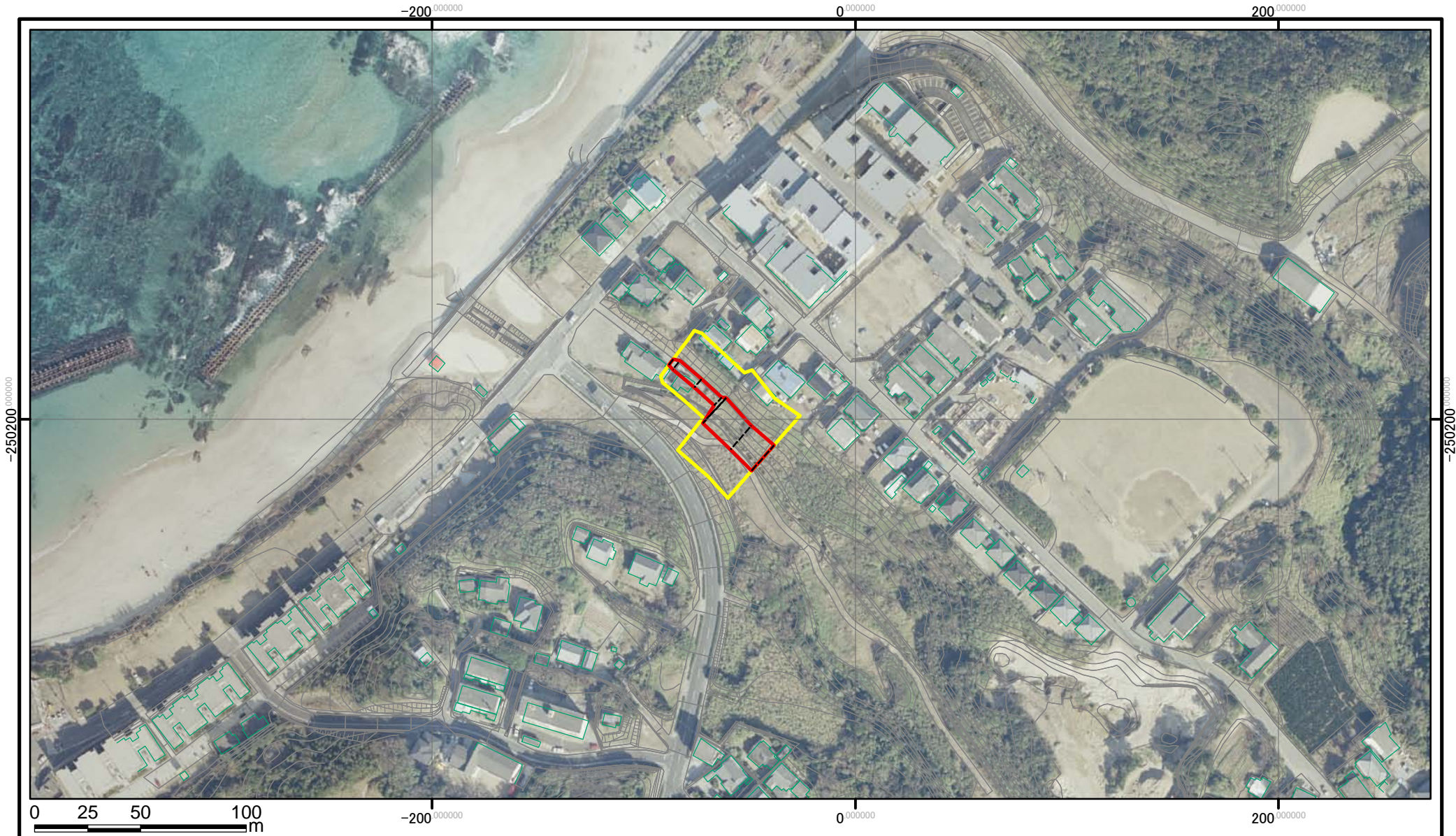
告示年月日

所在地

西之表市西之表美浜町



参考資料(その4)



参考資料

土砂災害防止法施行令第二条の基準に該当する区域		N 縮尺 1:2,500	自然現象の種類	急傾斜地の崩壊	箇所番号	kyu213-0258-01
			告示番号		箇所名	急・美浜町1
			告示年月日		所在地	西之表市西之表美浜町
土砂災害防止法施行令第三条の基準に該当する区域	それ以外の区域					