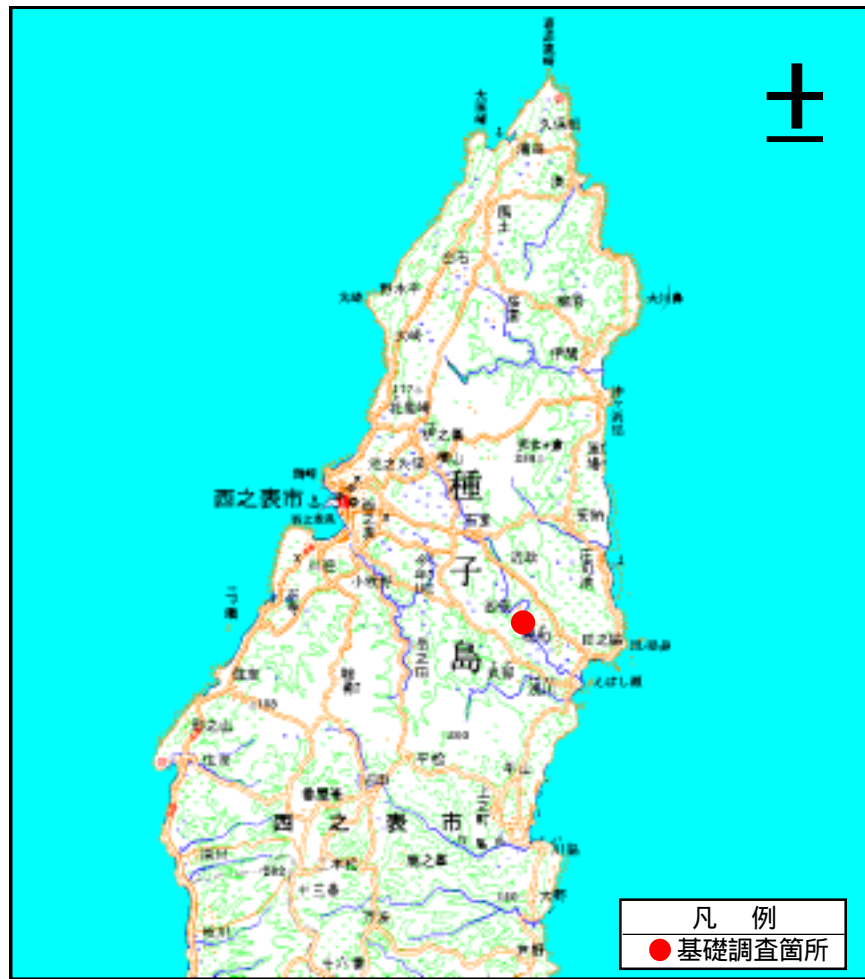
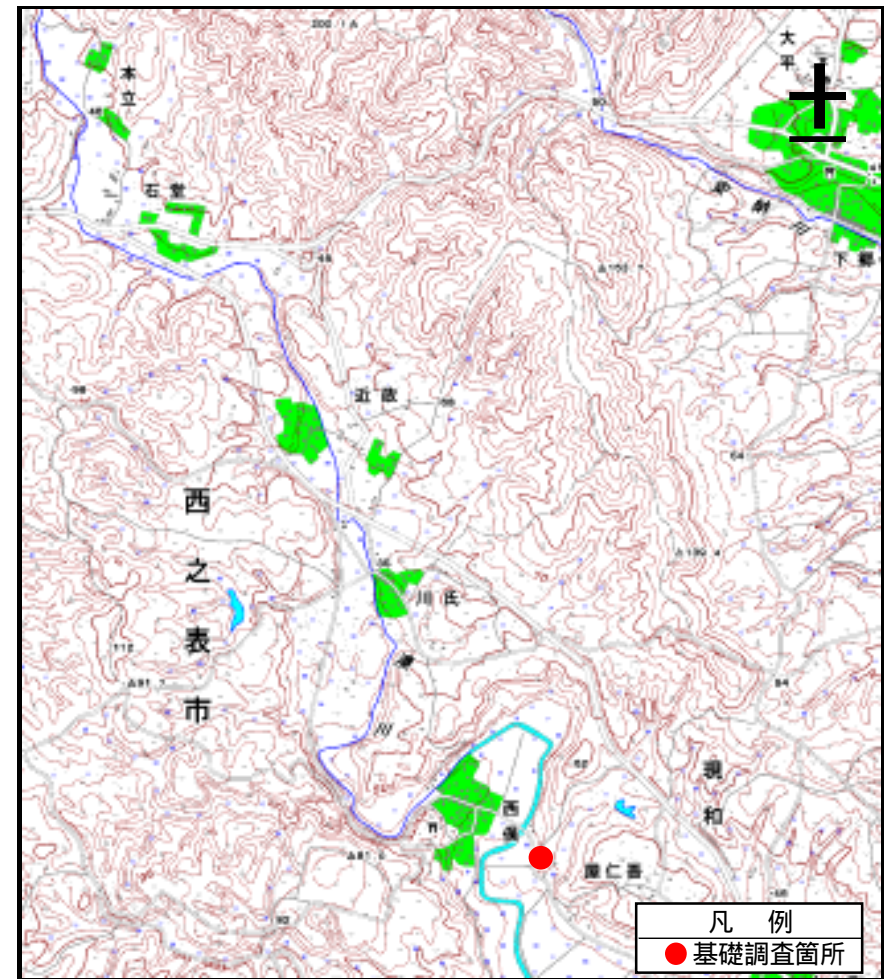


土砂災害警戒区域等の指定の公示に係る図書（その1）



(1/200,000)



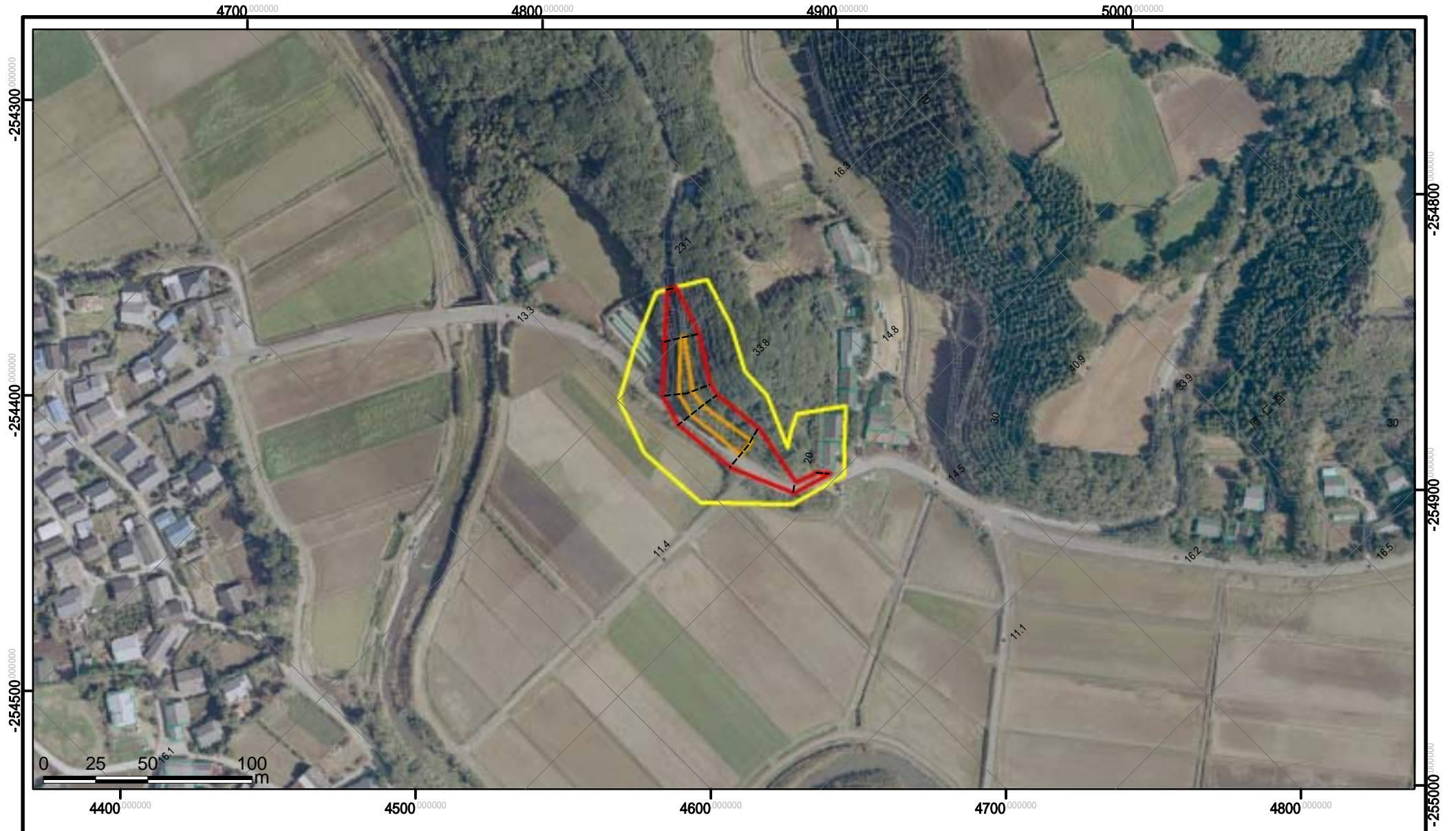
(1/25,000)

様式 - 1 (急)
土砂災害警戒区域・土砂災害特別警戒区域
位置図

自然現象の種類	急傾斜地の崩壊
箇所番号	kyu213-0196
箇所名	急・屋仁吾1
所在地	西之表市現和字屋仁吾

この地図は、国土地理院長の承認を得て、同院発行の数値地図200000（地図画像）及び数値地図25000（地図画像）を複製したものである。（承認番号 平22業複、第118号）

参考資料(その4)



参考資料	土砂災害防止法施行令第二条の基準に該当する区域		X	自然現象の種類	急傾斜地の崩壊	箇所番号	kyu213-0196
	土砂災害防止法施行令第三条の基準に該当する区域			告示番号		箇所名	急・屋仁吾1
	それ以外の区域			告示年月日		所在地	西之表市現和字屋仁吾
	土砂等の(移動)高さが1m以下の場合 土砂等の移動による力が100kN/mを超える区域		縮尺				
	土砂等の堆積の高さが3mを超える区域		1:2,500				

この測量成果は、国土地理院長の承認及び助言を得て同院所管の測量標及び測量成果を使用して得たものである(承認番号)平17九公第434号