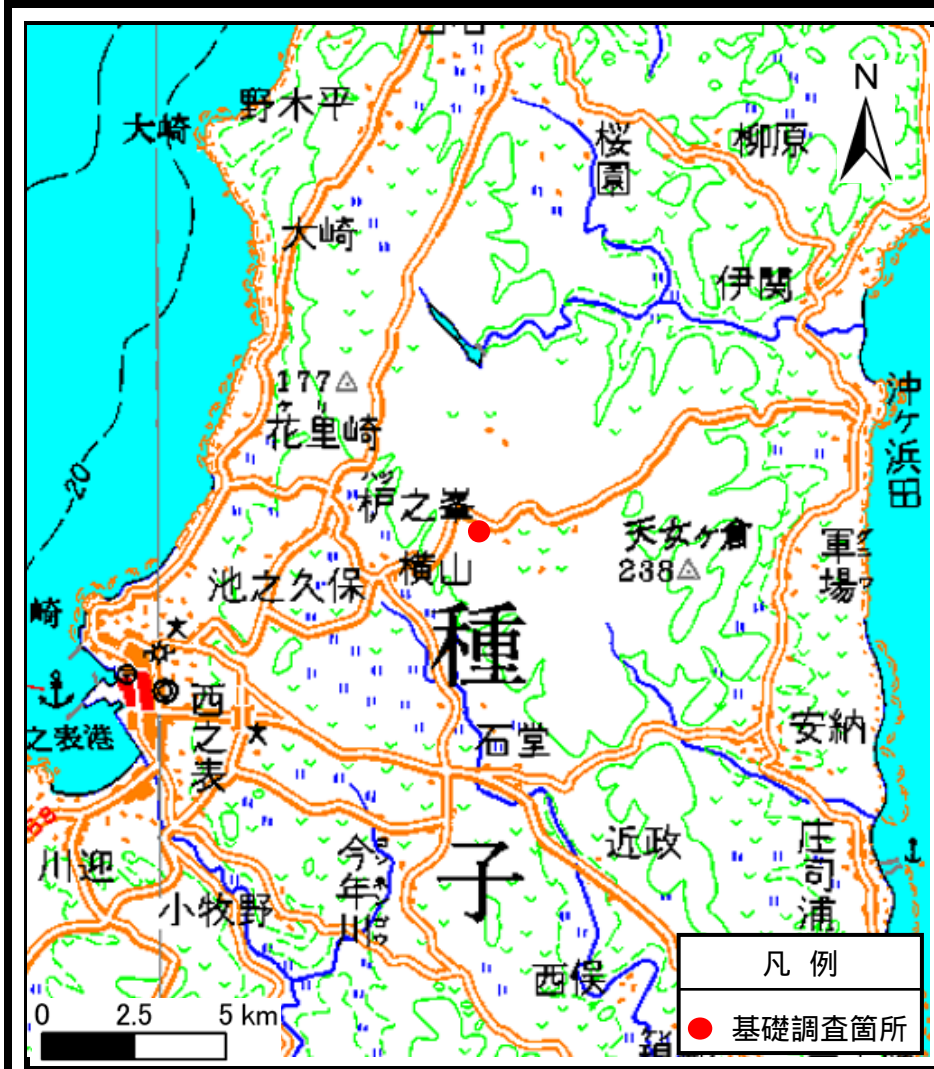
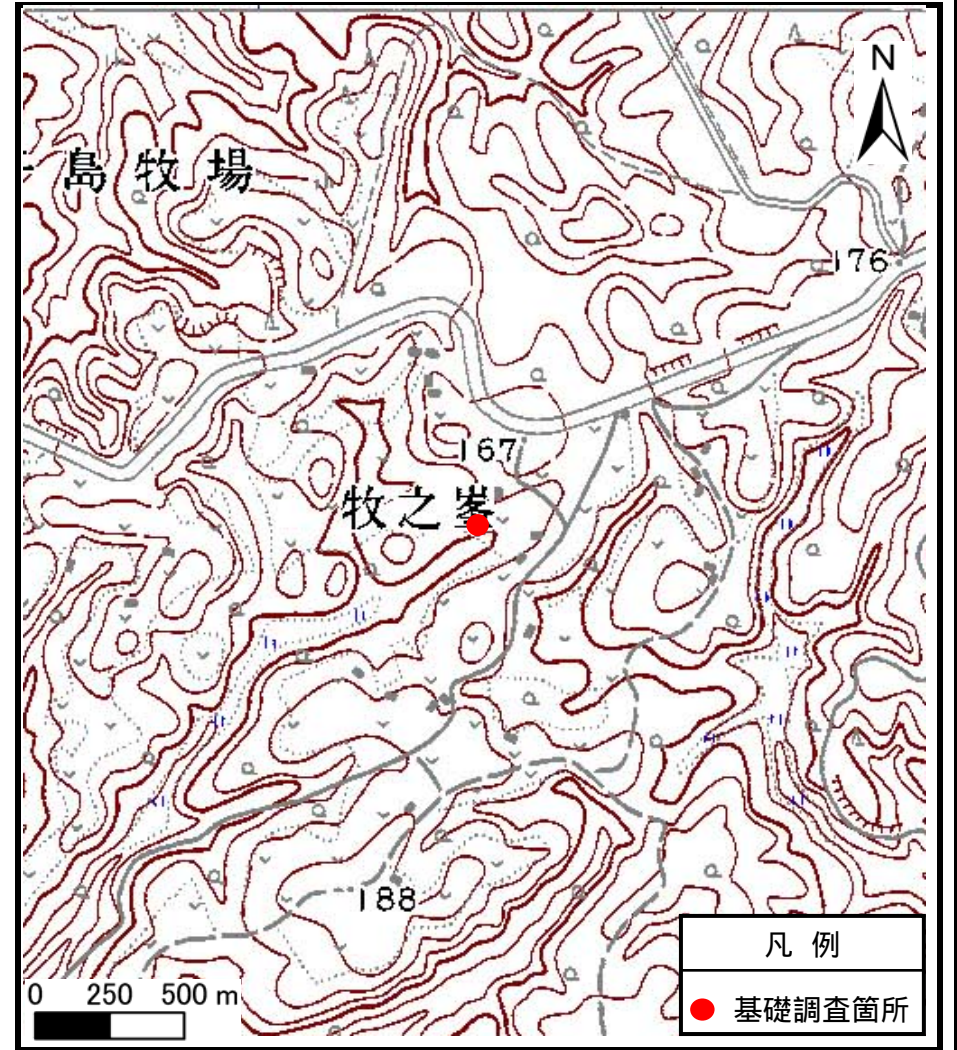


# 土砂災害警戒区域等の指定の公示に係る図書（その1）



(1/200,000)



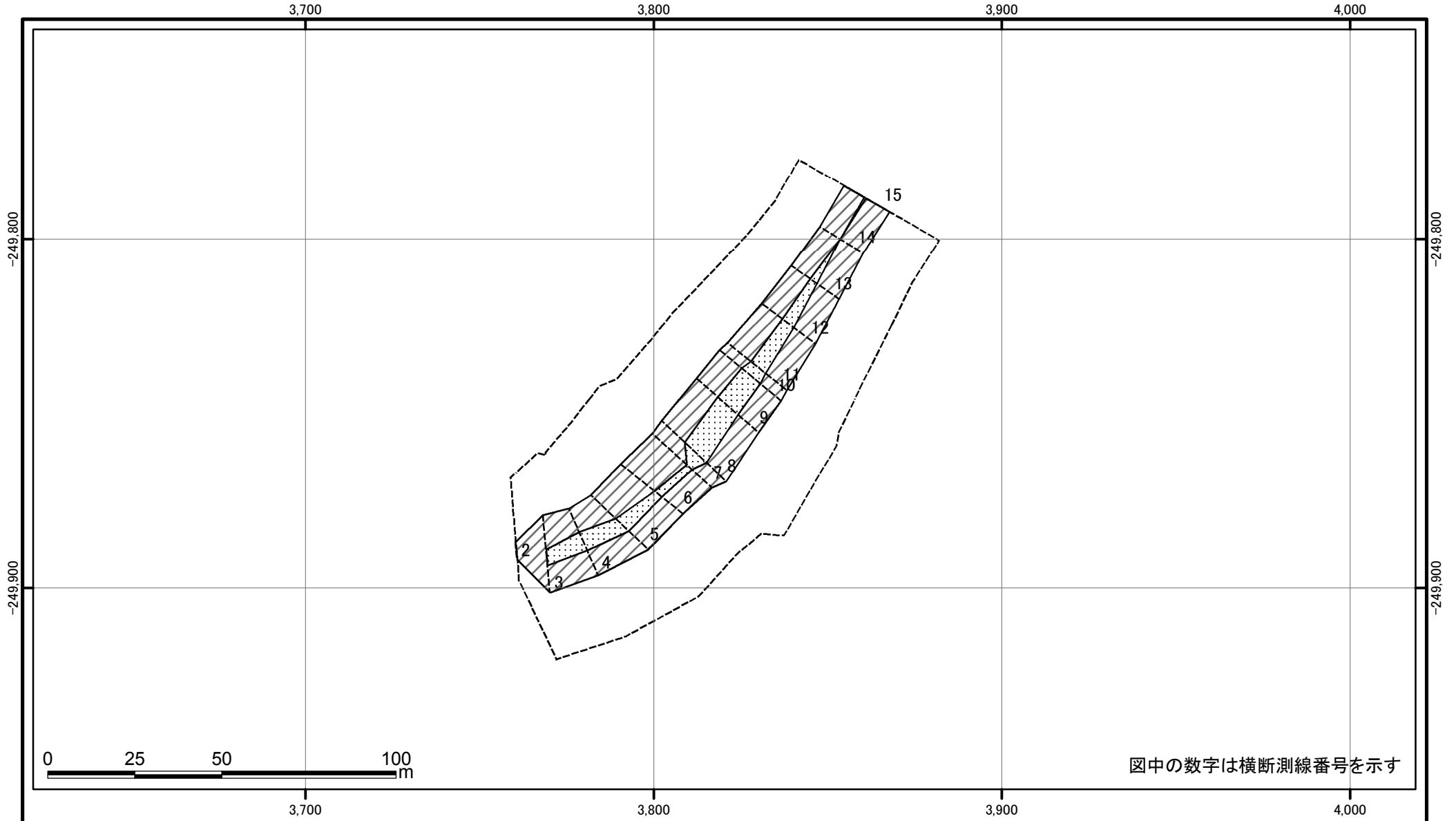
(1/25,000)

様式 - 1 (急)  
土砂災害警戒区域・土砂災害特別警戒区域 位置図

自然現象の種類	急傾斜地の崩壊
箇所番号	kyu213-0097
箇所名	急・丸野1
所在地	西之表市西之表字丸野

この地図は、国土地理院長の承認を得て、同院発行の2万5千分の1地形図、20万分の1地勢図を複製したものである。（認証番号 平23九複、第82号）

# 土砂災害警戒区域等の指定の公示に係る図書(その2-2)



図中の数字は横断測線番号を示す

様式-2-2(急)  
土砂災害特別警戒区域の区域区分図  
(急傾斜地の崩壊に伴う土石等の移動により  
建築物の地上部に作用すると想定される力)

土砂災害防止法施行令第二条の基準に該当する区域	
土砂災害防止法施行令第三条の基準に該当する区域	
それ以外の区域	

縮尺	1:1,500
----	---------

自然現象の種類	急傾斜地の崩壊	箇所番号	kyu213-0097
告示番号		箇所名	急・丸野1
告示年月日		所在地	西之表市西之表字丸野