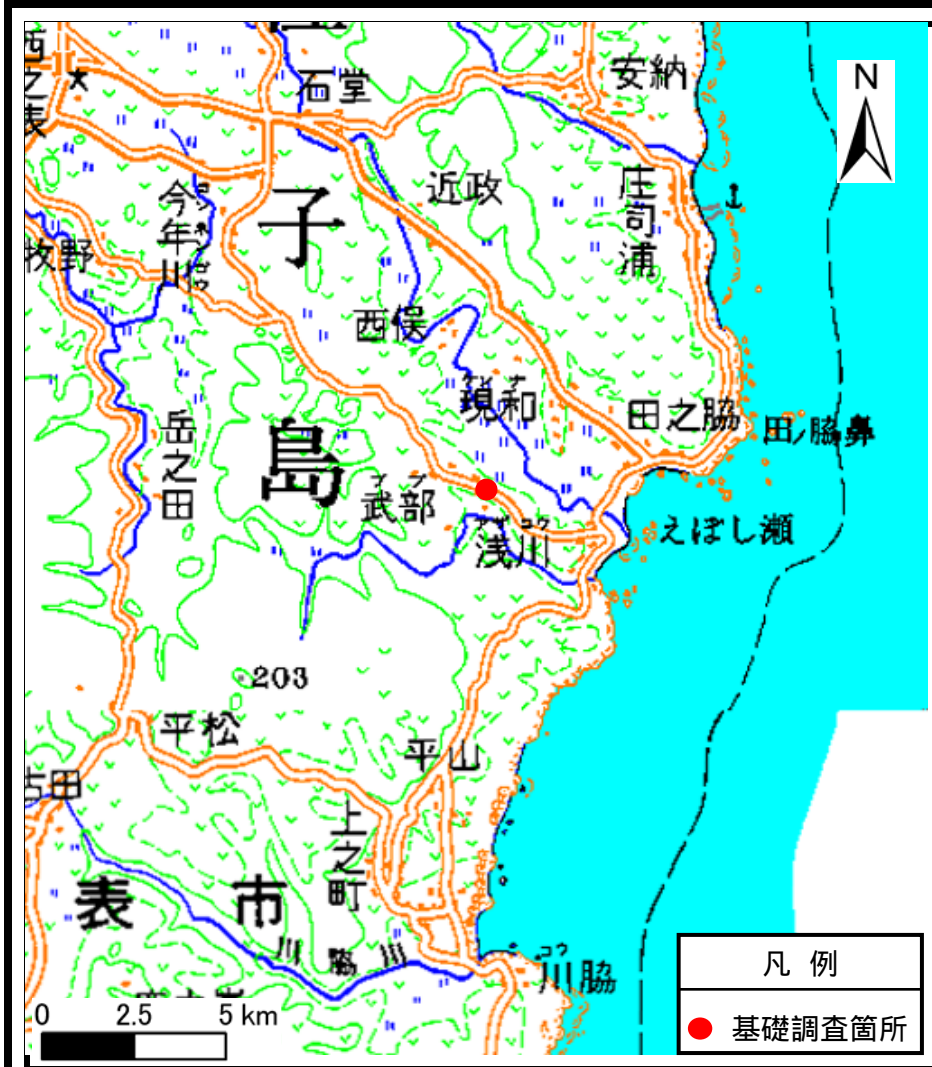
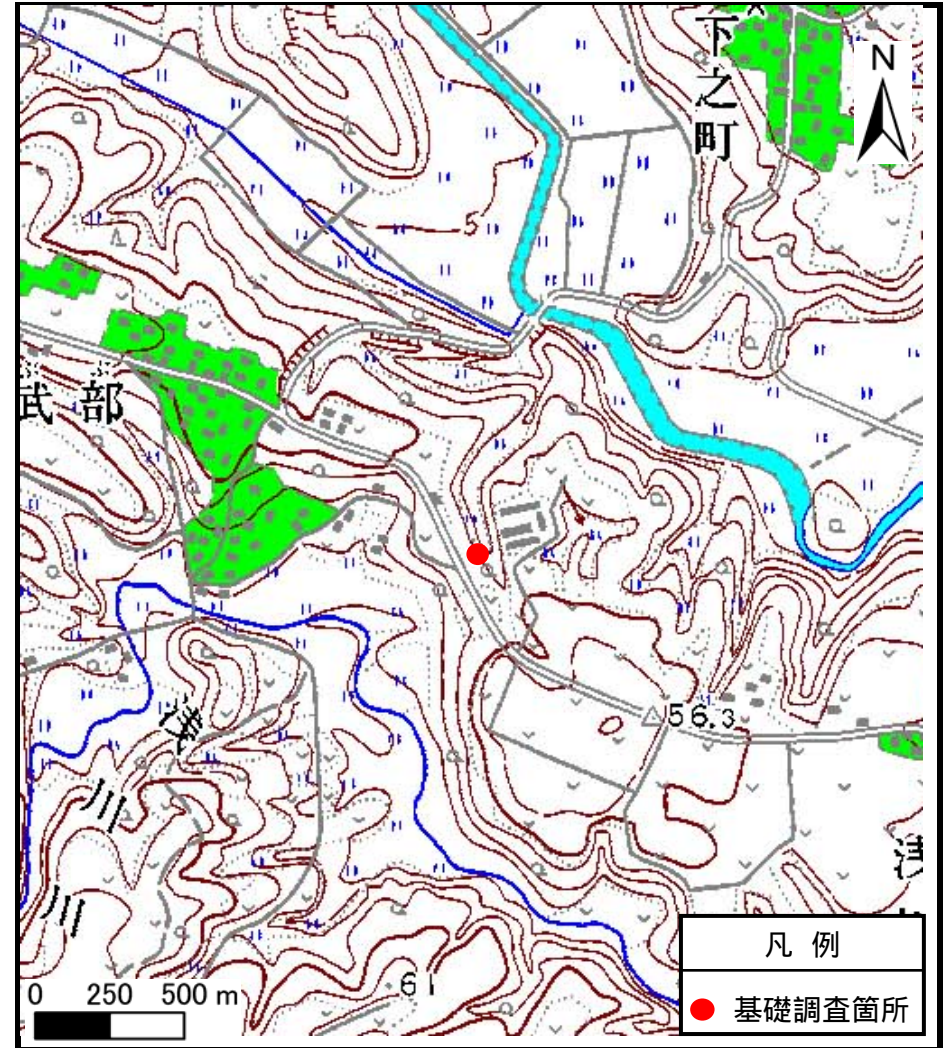


土砂災害警戒区域等の指定の公示に係る図書（その1）



(1/200,000)



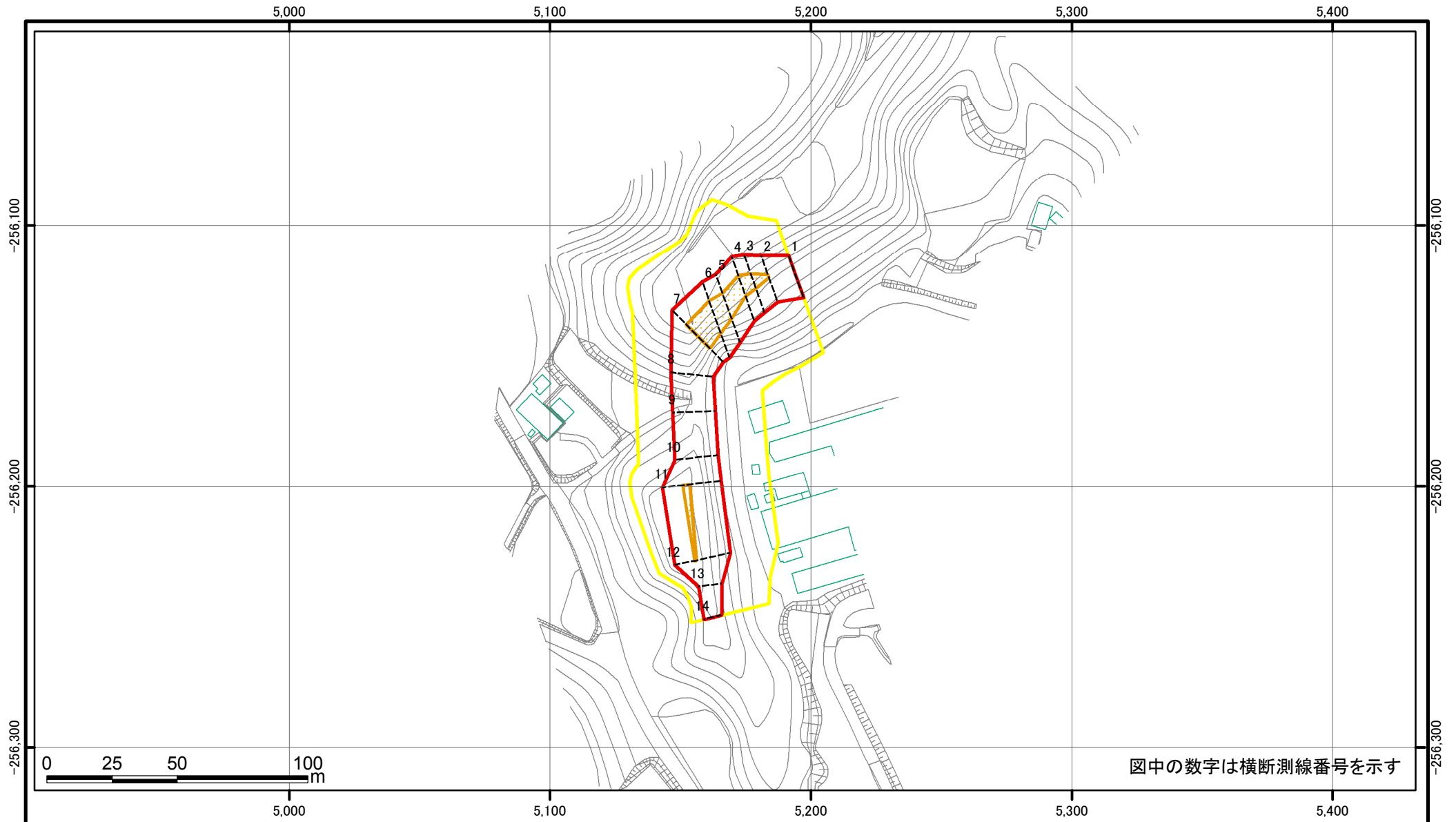
(1/25,000)

様式 - 1 (急)
土砂災害警戒区域・土砂災害特別警戒区域 位置図

自然現象の種類	急傾斜地の崩壊
箇所番号	kyu213-0209
箇所名	急・石原平 1
所在地	西之表市現和字石原平

この地図は、国土地理院長の承認を得て、同院発行の2万5千分の1地形図，20万分の1地勢図を複製したものである。（認証番号 平23九複、第82号）

土砂災害警戒区域等の指定の公示に係る図書(その2-1)



様式-2-1(急)

土砂災害警戒区域・土砂災害特別警戒区域
区域図(その2)

土砂災害防止法施行令第二条の基準に該当する区域	
土砂災害防止法施行令第三条の基準に該当する区域	
土砂等の(移動)高さが1m以下の場合、土砂等の移動による力が100kN/mを超える区域	
土砂等の堆積の高さが3mを超える区域	
それ以外の区域	



縮尺
1:2,000

自然現象の種類	急傾斜地の崩壊	箇所番号	kyu213-0209
告示番号		箇所名	急・石原平1
告示年月日		所在地	西之表市現和字石原平