

統計でみる西之表市民の生活

人口
14,053 人



1 世帯当たり 2.0 人
令和 5 年 10 月 1 日現在

世帯数
6,962 世帯



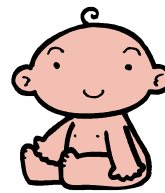
令和 5 年 10 月 1 日現在

人口密度



1k㎡当たり 68.3 人
令和 5 年 10 月 1 日現在

出生



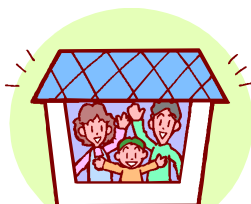
1 日当たり 0.21 人
令和 5 年

死亡



1 日当たり 0.72 人
令和 5 年

転入



1 日当たり 2.44 人
令和 5 年

転出



1 日当たり 2.28 人
令和 5 年

結婚



1 日当たり 0.09 組
令和 5 年

離婚



1 日当たり 0.06 組
令和 5 年

乗用自動車保有数



1 世帯当たり 0.41 台
令和 5 年 3 月末現在

軽自動車等登録数



1 世帯当たり 1.62 台
令和 6 年 1 月 1 日現在

電力使用量



1 日当たり 161.2Mwh
令和 5 年 3 月

水道給水量



1 日当たり 5,169㎡
令和 5 年 3 月末現在

ごみの量



1 日当たり 10.5 t
令和 4 年度

資源ごみ量
(缶・ペットボトル)



1 日当たり 0.16 t
令和 4 年度

し尿処理



収集日 1 日当たり 39.7kl
令和 4 年度

交通事故



33.2日に1件
令和5年

火災



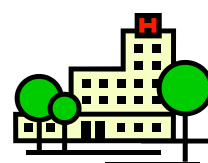
18.3日に1件
令和4年

救急出動



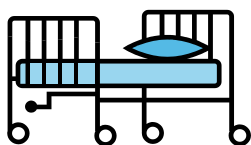
1日当たり2.3件
令和4年

病院・診療所
(歯科含)



1,171人に1カ所
令和5年12月31日現在

病床数



42人に1床
令和5年12月31日現在

医師



426人に1人
令和5年
※「令和4年医師調査」の数を
令和5年人口で除したもの

歯科医師



1,757人に1人
令和5年
※「令和4年歯科医師調査」の数を
令和5年人口で除したもの

薬剤師



827人に1人
令和5年
※「令和4年薬剤師調査」の数を
令和5年人口で除したもの

市立図書館蔵書



1人当たり3.5冊
令和4年度

児童・生徒数



1学年当たり123人(小学校)
1学年当たり120人(中学校)
令和5年5月1日現在

進学率



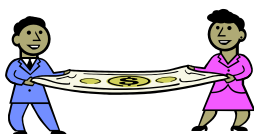
高校等進学率 99.2%
大学等進学率 57.3%
令和5年5月1日現在

市民所得



1人当たり
2,319千円
令和2年度推計

予算



1人当たり
857,849円
令和4年度一般会計決算

市民税



1人当たり
102,996円
令和4年度一般会計決算

市職員数



68人に1人
令和5年4月1日現在

消防職員



426人に1人
令和5年4月1日現在