

東町歩こう



高速船のりば

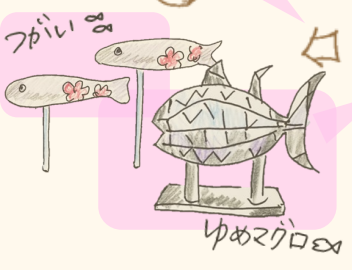
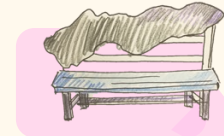
鉄砲鍛冶集落跡
昔は、鉄砲鍛冶が
多かったところ。
冬、金づちの音が
絶えなかった。



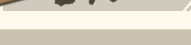
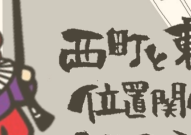
八板金兵衛清定像
国内初の国産鉄砲製造
に寄与した、種子島の歴史を
語るには欠かせない人物！

ここまで
高速船のりばから
歩いて10分くらい！

このあたりの地域は
「池田」っていいんだ。



- （3色の装飾線）アート作品
- （3色の装飾線）アートベンチ
- カラオケ
- 歴史



西町と東町の
「立置関係」は
こうなっているんだ。

