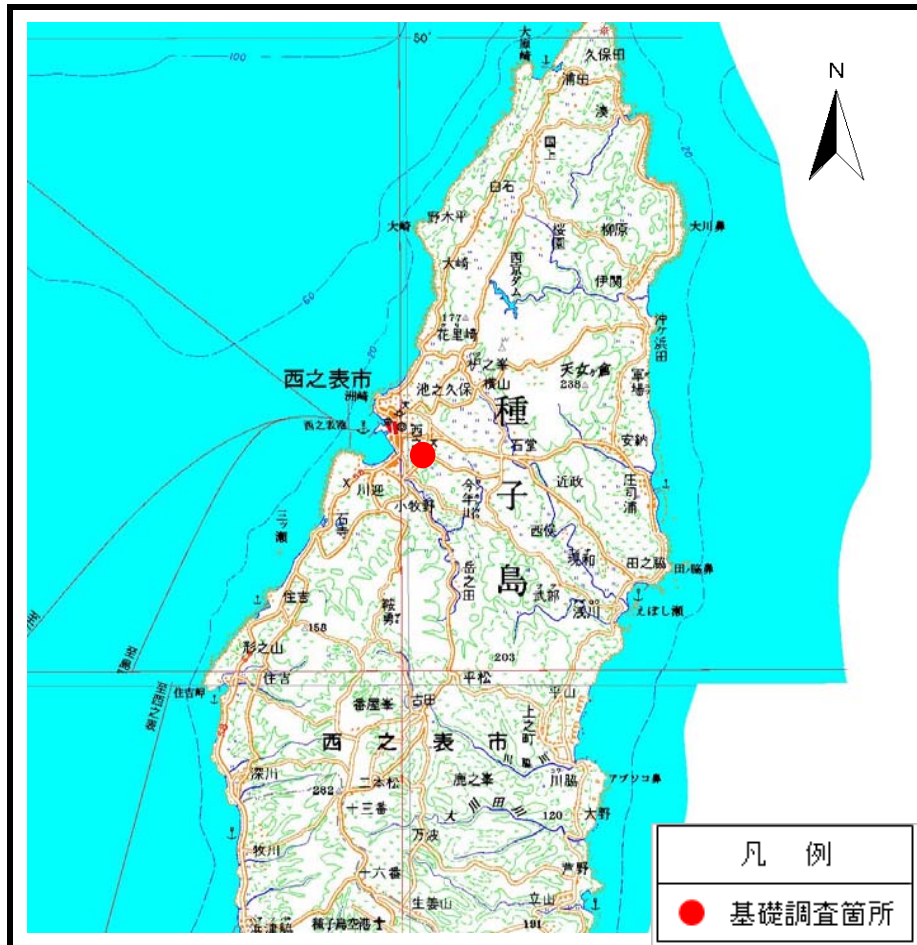
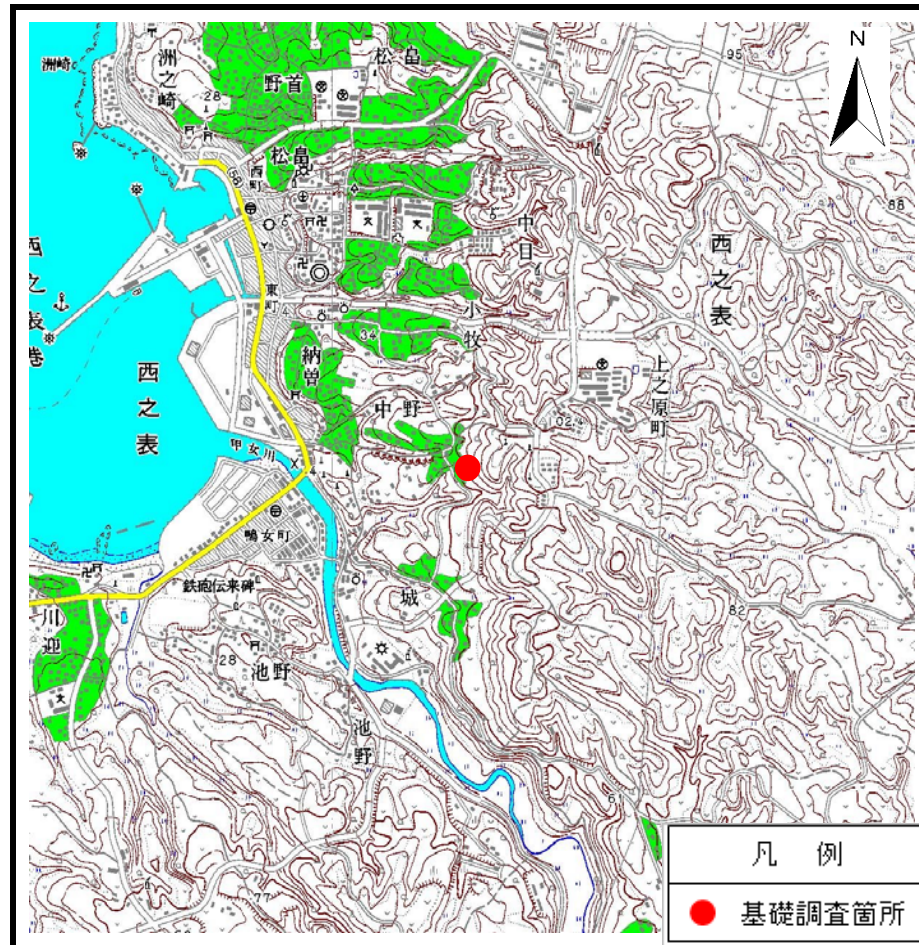


土砂災害警戒区域の指定の公示に係る図書(その1)



(1/200,000)



(1/25,000)

様式-1(急)

土砂災害警戒区域 位置図

自然現象の種類

急傾斜地の崩壊

箇所番号

kyu213-0152-01

箇所名

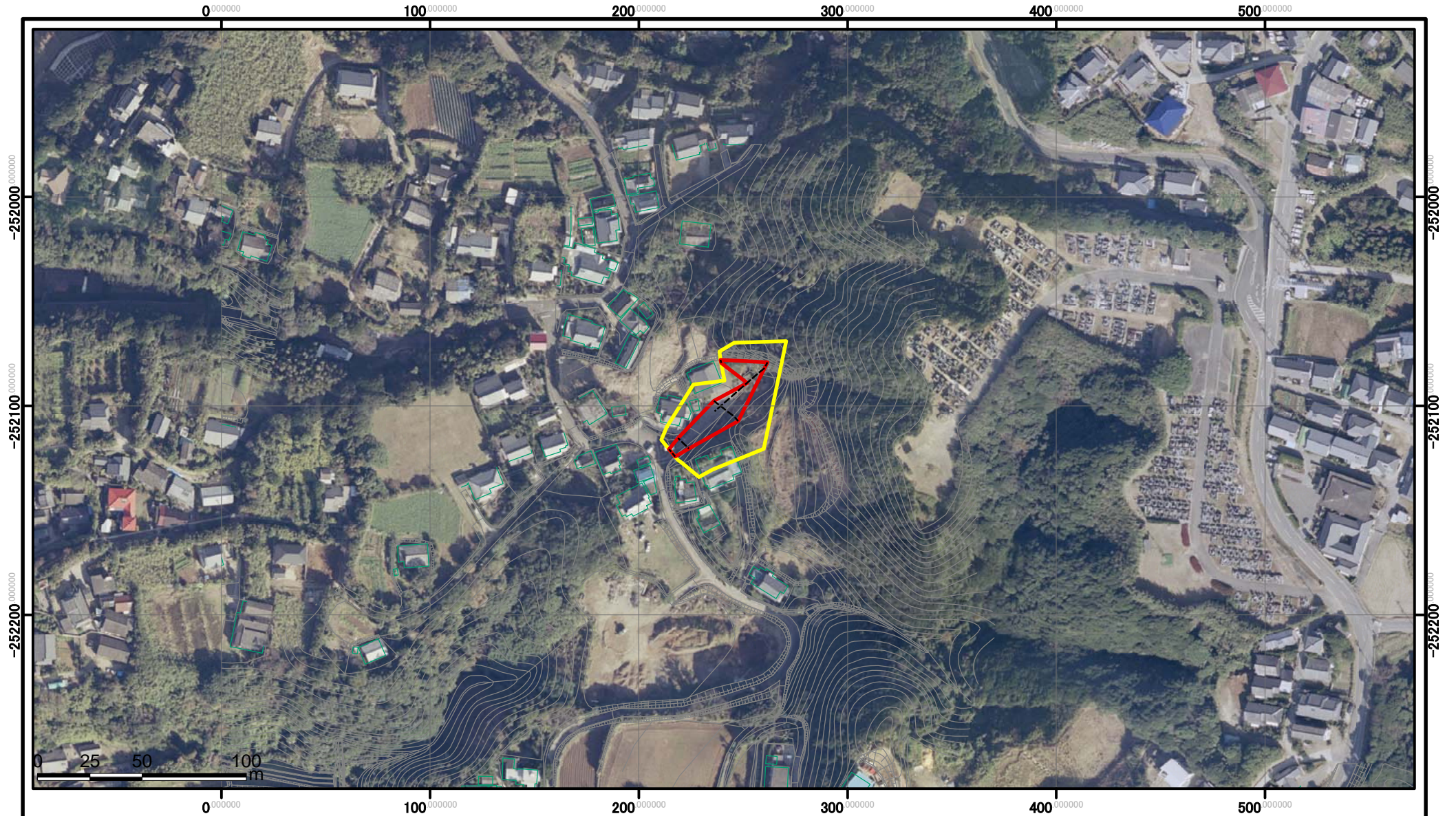
急・北ノ山1





所在地

西之表市大字西之表字北ノ山

この地図は、国土地理院長の承認を得て、同院発行の数値地図200000（地図画像）及び数値地図25000（地図画像）を複製したものである。（承認番号 平22業複、第118号）

参考資料(その4)



| | | | | | | | |
|------|---|---|---------|---------|---------|------|----------------|
| 参考資料 | 土砂災害防止法施行令第二条の基準に該当する区域 |  | ± | 自然現象の種類 | 急傾斜地の崩壊 | 箇所番号 | kyu213-0152-01 |
| | 土砂災害防止法施行令第三条の基準に該当する区域 |  | | 縮尺 | 告示番号 | | 箇所名 |
| | 土石等の(移動)高さが1m以下の場合、土石等の移動による力が100kN/mを超える区域 |  | 1:2,500 | | 告示年月日 | | 所在地 |
| | 土石等の堆積の高さが3mを超える区域 |  | | | | | |
| | それ以外の区域 | | | | | | |

この測量成果は、国土地理院長の承認及び助言を得て同院所管の測量標及び測量成果を使用して得たものである (承認番号) 平17 九公 第434号