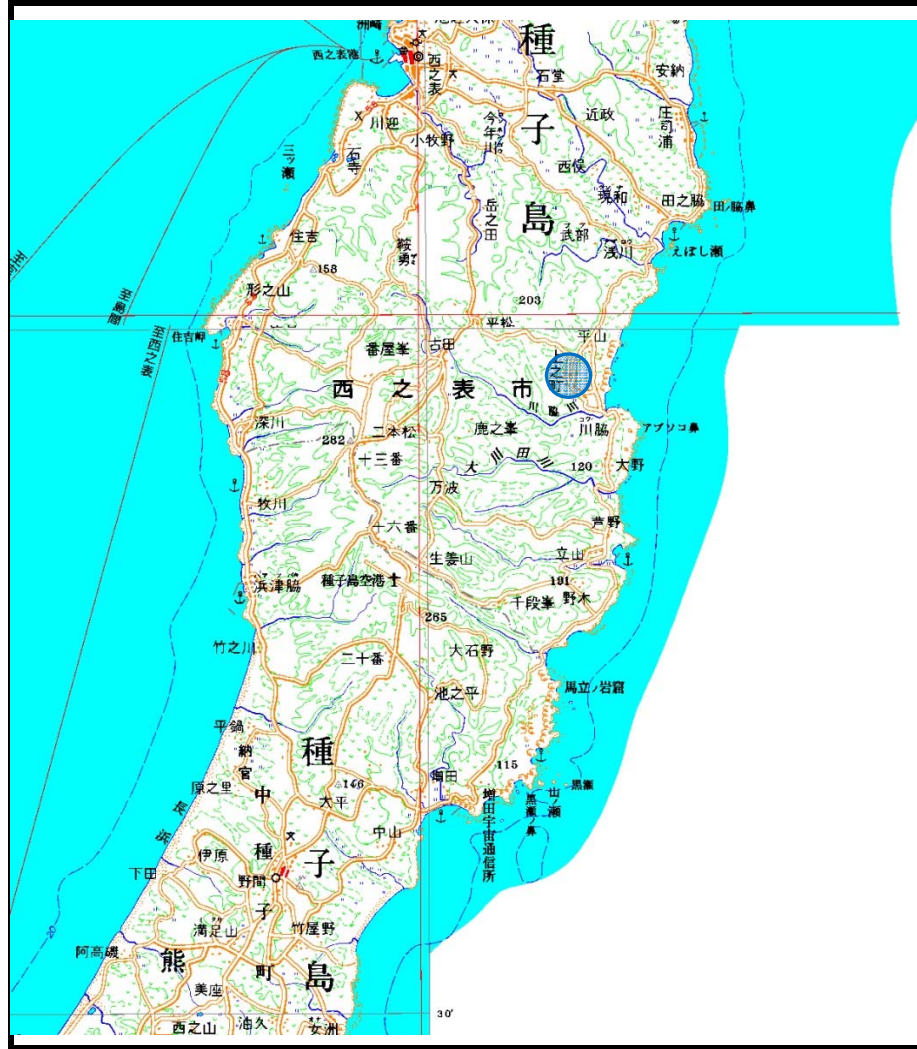
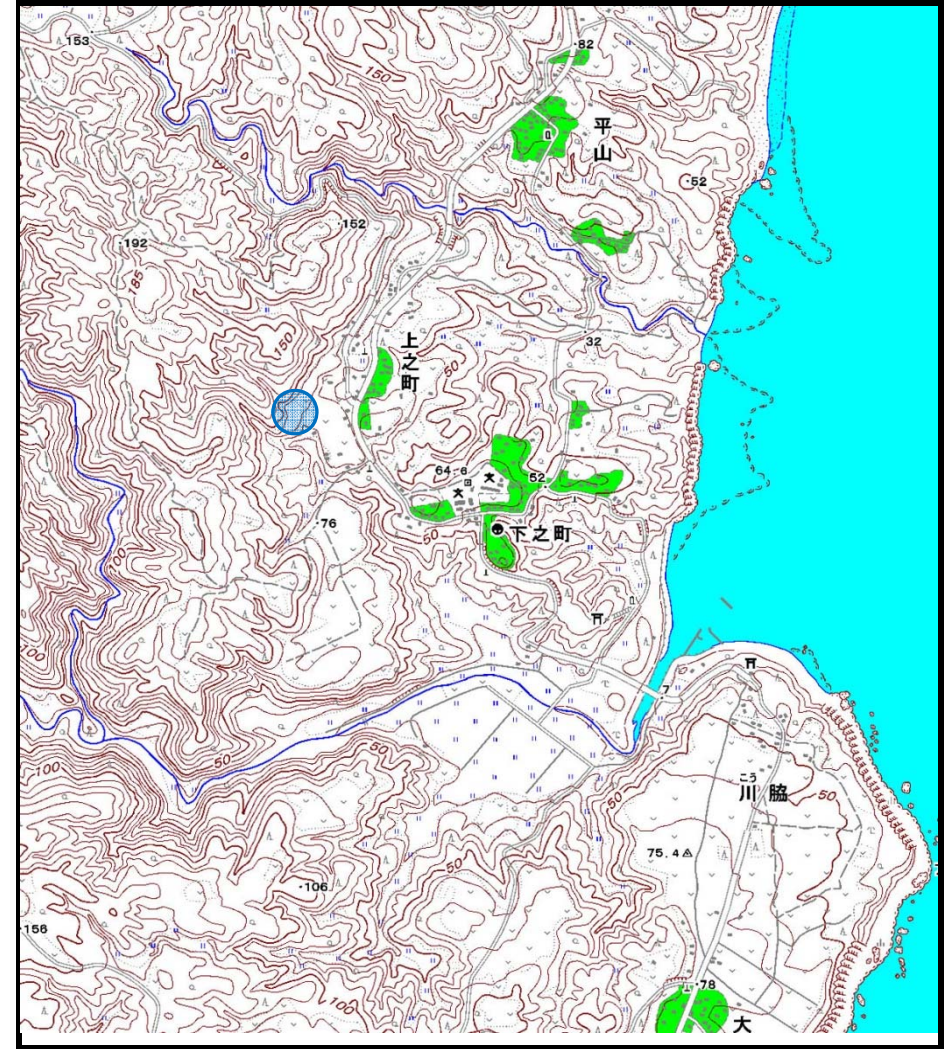


土砂災害警戒区域等の指定の公示に係る図書（その1）



(1/200,000)



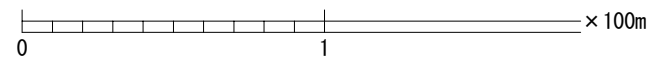
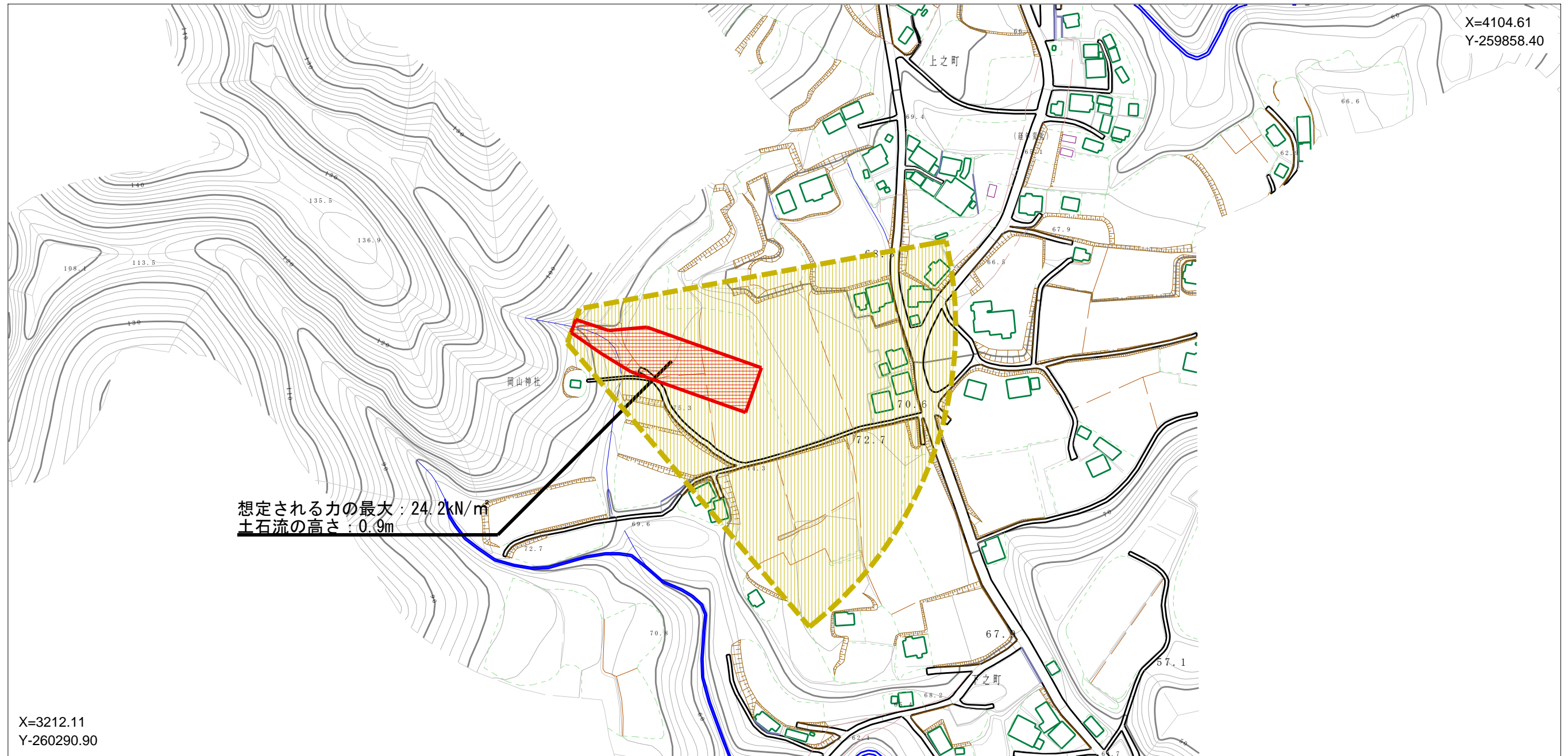
(1/25,000)

様式-1 (土)
土砂災害警戒区域・土砂災害特別警戒区域 位置図

自然現象の種類	土石流
溪流番号	dok213-0067
溪流名	土・上之園2
所在地	西之表市安城字上之園

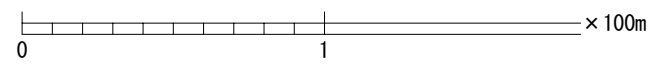
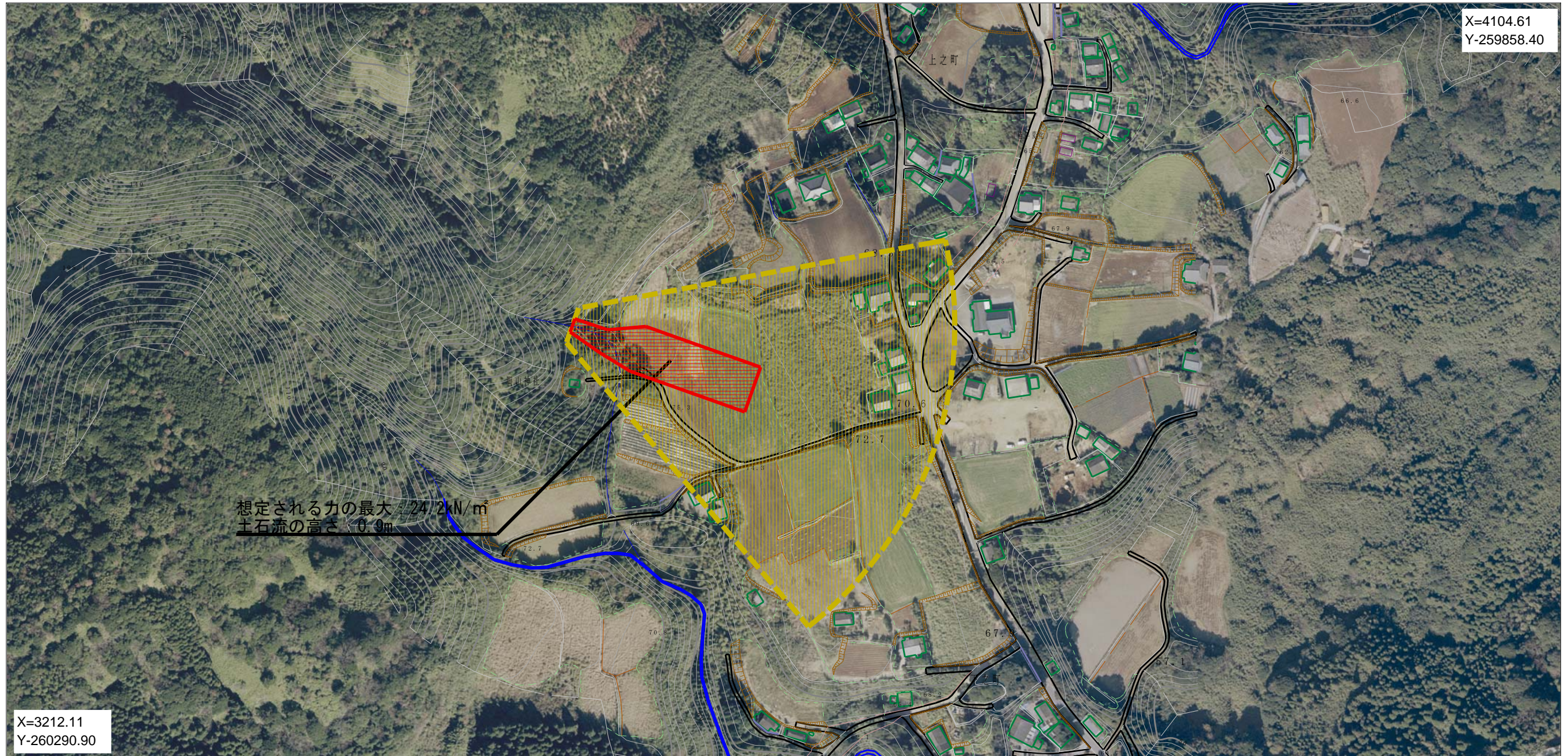
「この地図は、国土地理院長の承認を得て、同院発行の数値地図200000（地図画像）及び数値地図25000（地図画像）を複製したものである。（承認番号 平24九複、第5号）」

土砂災害警戒区域等の指定の公示に係る図書（その2）



様式-2（土） 土砂災害警戒区域・土砂災害特別警戒区域 区域図	土砂災害防止法施行令第二条の基準に該当する区域		自然現象 の種類 土石流	溪流番号	dok213-0067	
	土砂災害防止法施行令第三条の基準に該当する区域			告示番号 告示年月日	溪流名	土・上之園2
	それ以外の区域				所在地	西之表市安城字上之園
縮尺 1:2,500						

参考資料 (その3)



参考資料	土砂災害防止法施行令第二条の基準に該当する区域		N 縮尺 1:2,500	自然現象の種類	土石流	溪流番号	dok213-0067
	土砂災害防止法施行令第三条の基準に該当する区域			告示番号		溪流名	土・上之園2
	それ以外の区域			告示年月日		所在地	西之表市安城字上之園

この測量成果は、国土地理院長の助言を受けて得たものである。(助言番号)平17九公第434号