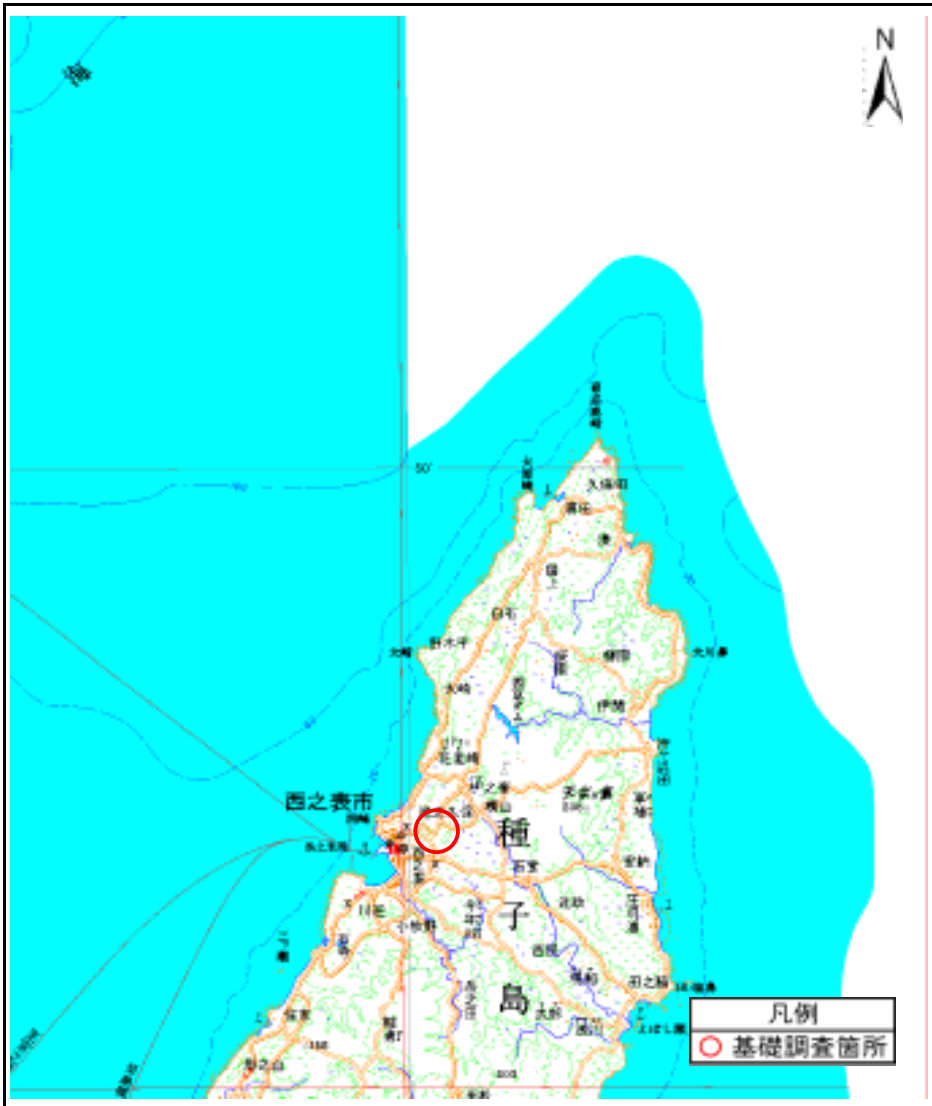


# 土砂災害警戒区域等の指定の公示に係る図書(その1)



(1/200,000)



(1/25,000)

様式 - 1(急)  
土砂災害警戒区域・土砂災害特別警戒区域  
位置図

自然現象の種類

箇所番号

箇所名

所在地

急傾斜地の崩壊

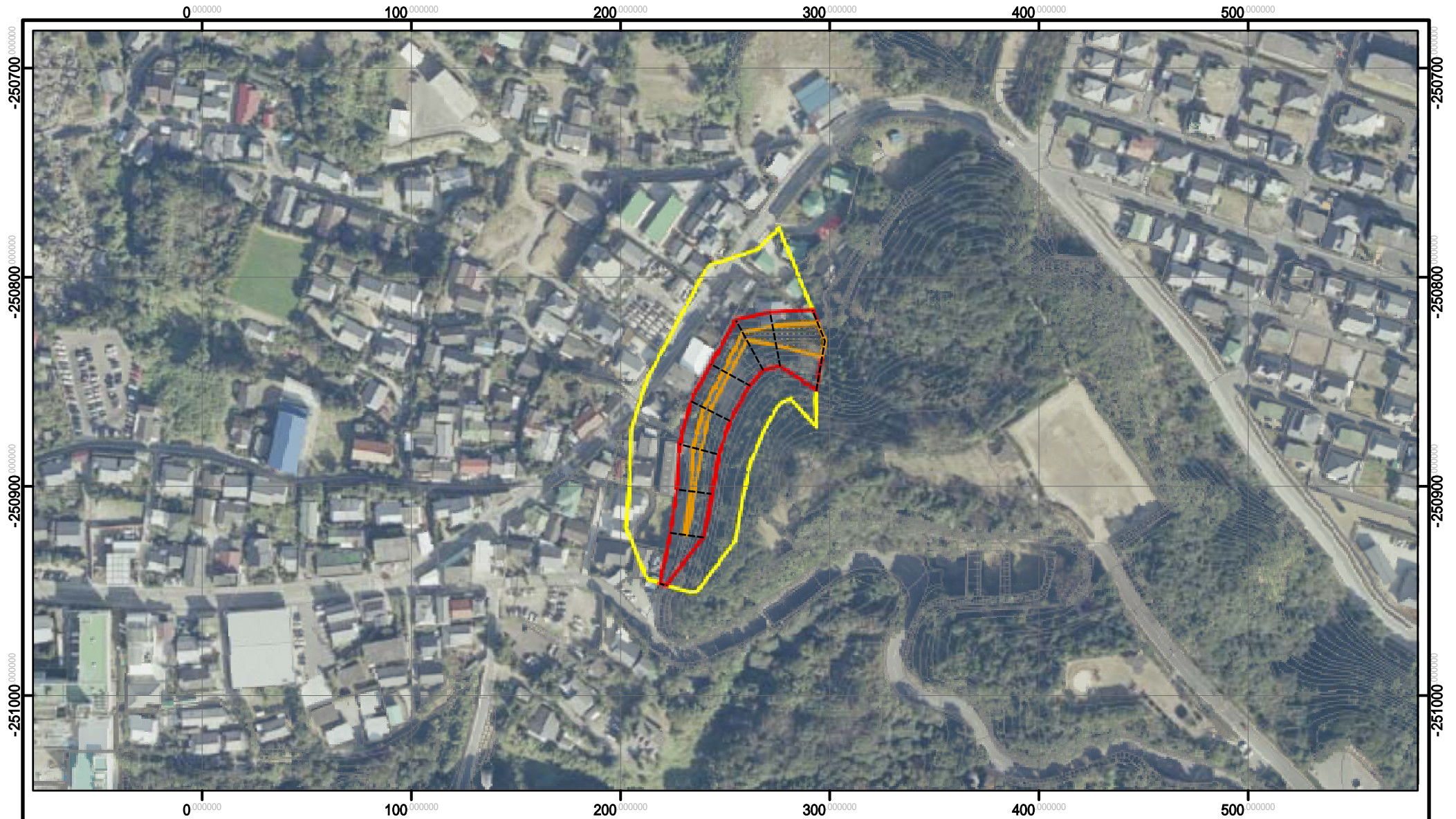
kyu213-0120

急・嘉永山1

西之表市西之表字嘉永山



# 参考資料(その4)



0 25 50 100 m

参考資料

土砂災害防止法施行令第二条の基準に該当する区域	
土砂災害防止法施行令第三条の基準に該当する区域	
それ以外の区域	

±  
縮尺  
1:2,500

自然現象の種類	急傾斜地の崩壊	箇所番号	kyu213-0120
告示番号		箇所名	急・嘉永山1
告示年月日		所在地	西之表市西之表字嘉永山