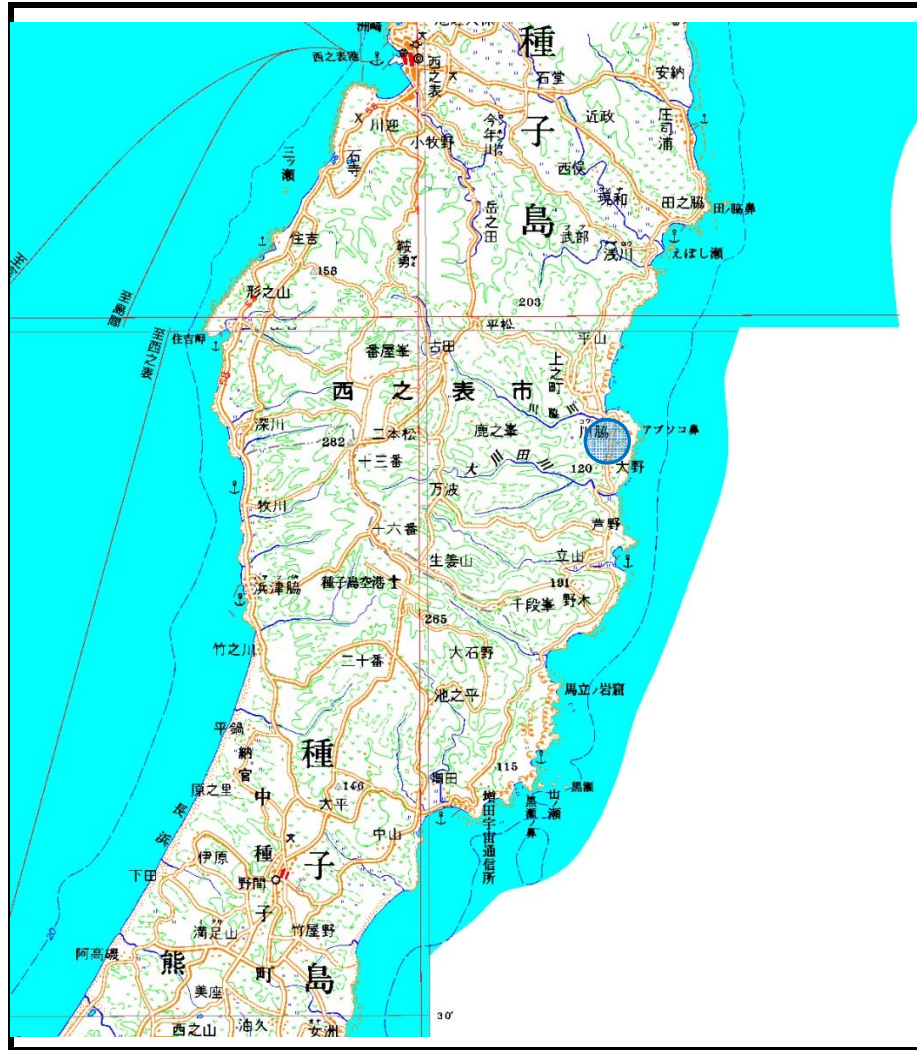
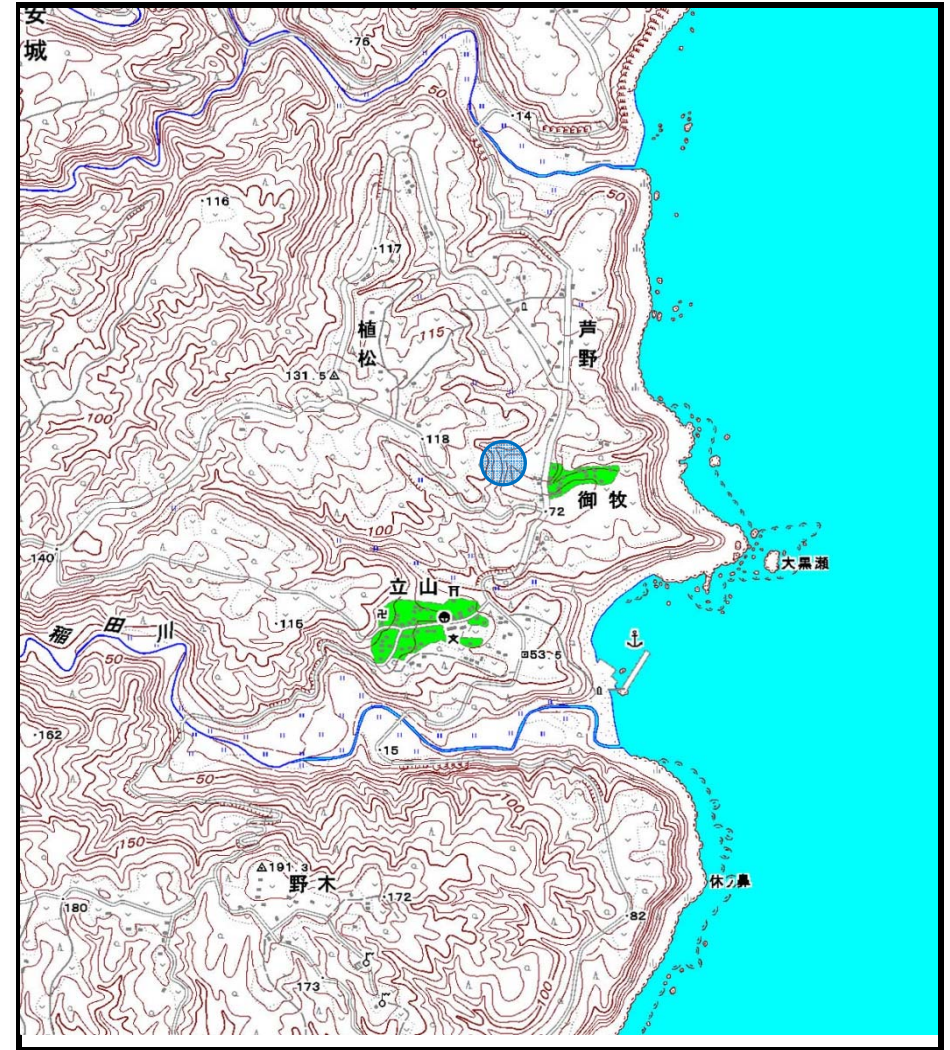


土砂災害警戒区域等の指定の公示に係る図書（その1）



(1/200,000)



(1/25,000)

様式-1 (土)
土砂災害警戒区域・土砂災害特別警戒区域 位置図

自然現象の種類	土石流
溪流番号	dok213-0069
溪流名	土・尾呂ノ平1
所在地	西之表市安城字尾呂ノ平

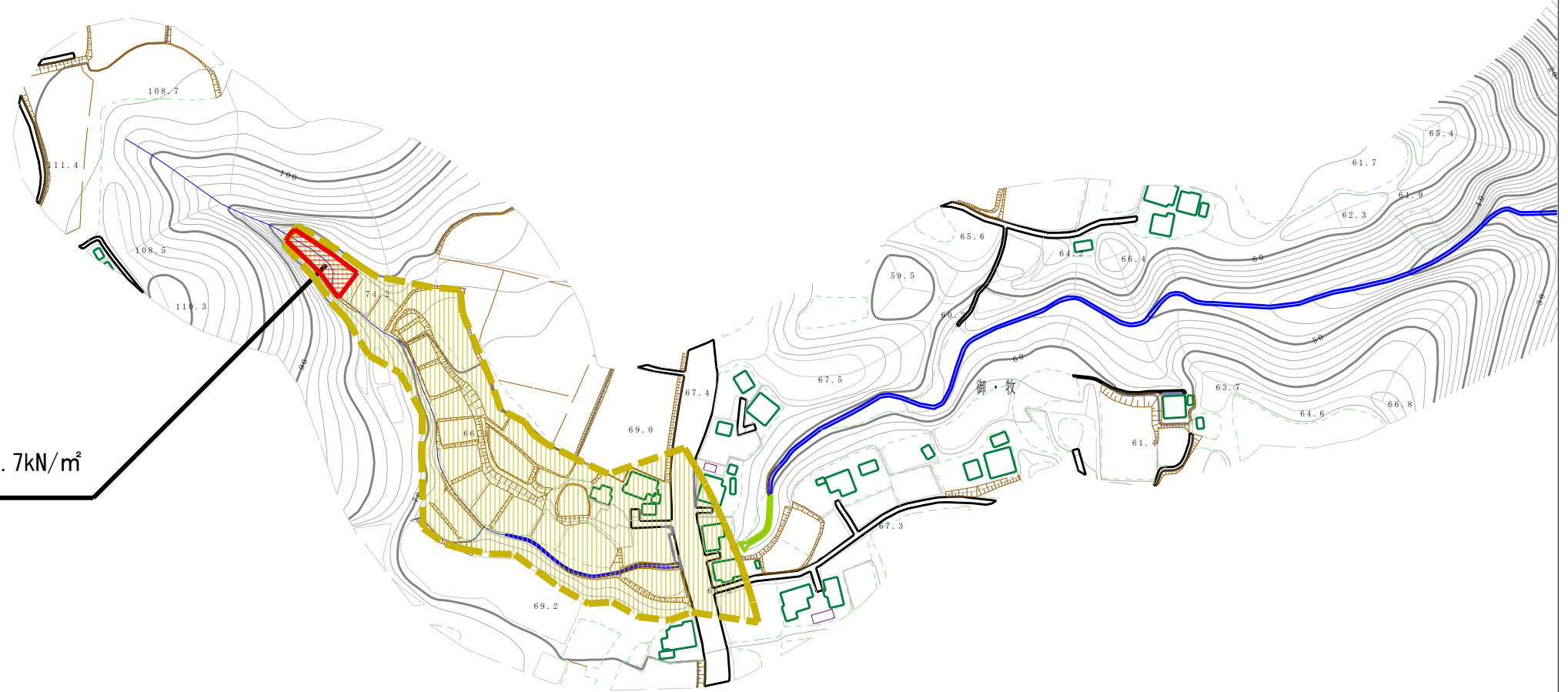
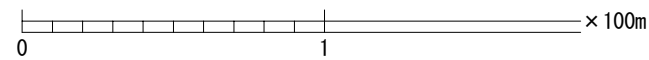
「この地図は、国土地理院長の承認を得て、同院発行の数値地図200000（地図画像）及び数値地図25000（地図画像）を複製したものである。（承認番号 平24九複、第5号）」

土砂災害警戒区域等の指定の公示に係る図書（その2）

X=5138.60
Y=264006.60

想定される力の最大：16.7kN/m²
土石流の高さ：0.7m

X=4246.10
Y=264439.10



様式-2（土）

土砂災害警戒区域・土砂災害特別警戒区域
区域図

土砂災害防止法施行令第二条の基準に該当する区域



自然現象
の種類

土石流

溪流番号

dok213-0069

土砂災害防止
法施行令第三
条の基準に該
当する区域

縮尺
1:2,500

告示番号

溪流名 土・尾呂ノ平1

それ以外の区域



告示年月日

所在地

西之表市安城字尾呂ノ平

参考資料 (その3)



0 1 x 100m

参考資料

土砂災害防止法施行令第二条の基準に該当する区域



自然現象の種類

土石流

溪流番号

dok213-0069

土砂災害防止法施行令第三条の基準に該当する区域



縮尺

告示番号

土・尾呂ノ平1

溪流名

土石流の高さが1mを超える場合、土石等の移動による力が50kN/m²を超える区域



1:2,500

告示年月日

所在地

西之表市安城字尾呂ノ平

土石流の高さが1mを超える場合、土石等の移動による力が50kN/m²以下の区域



それ以外の区域

