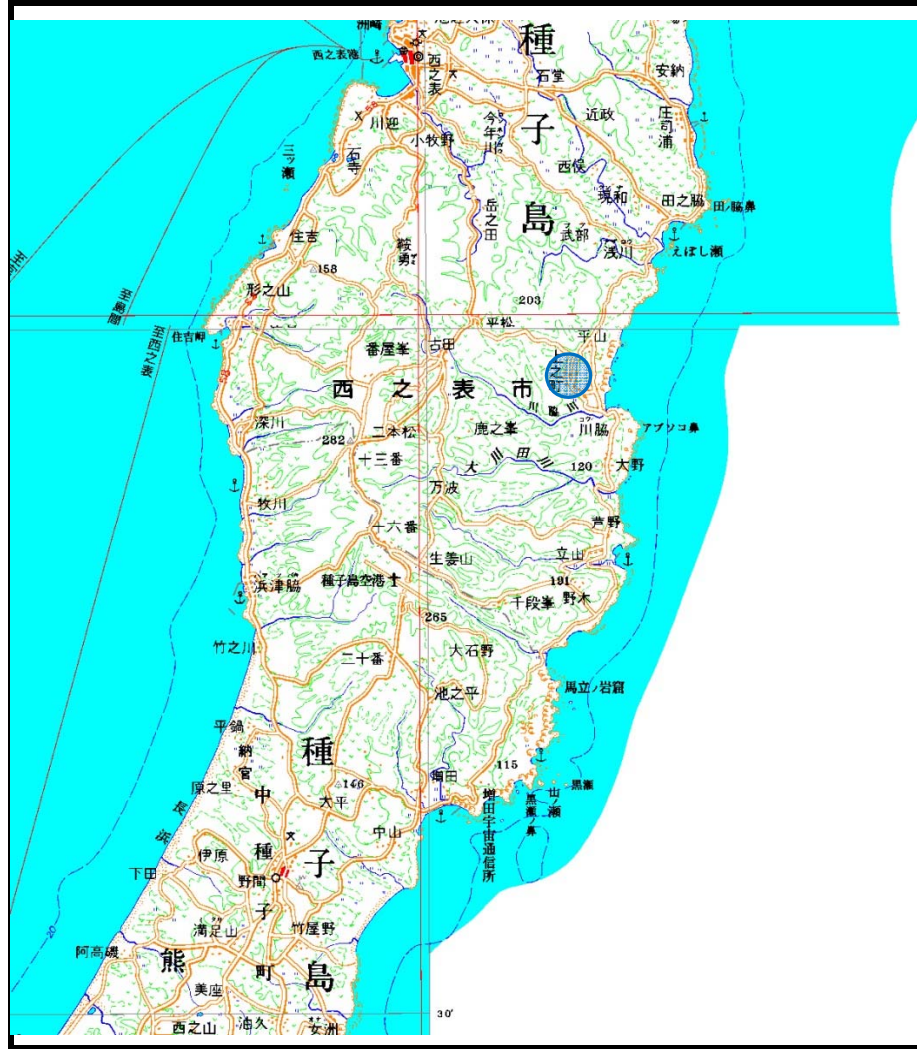
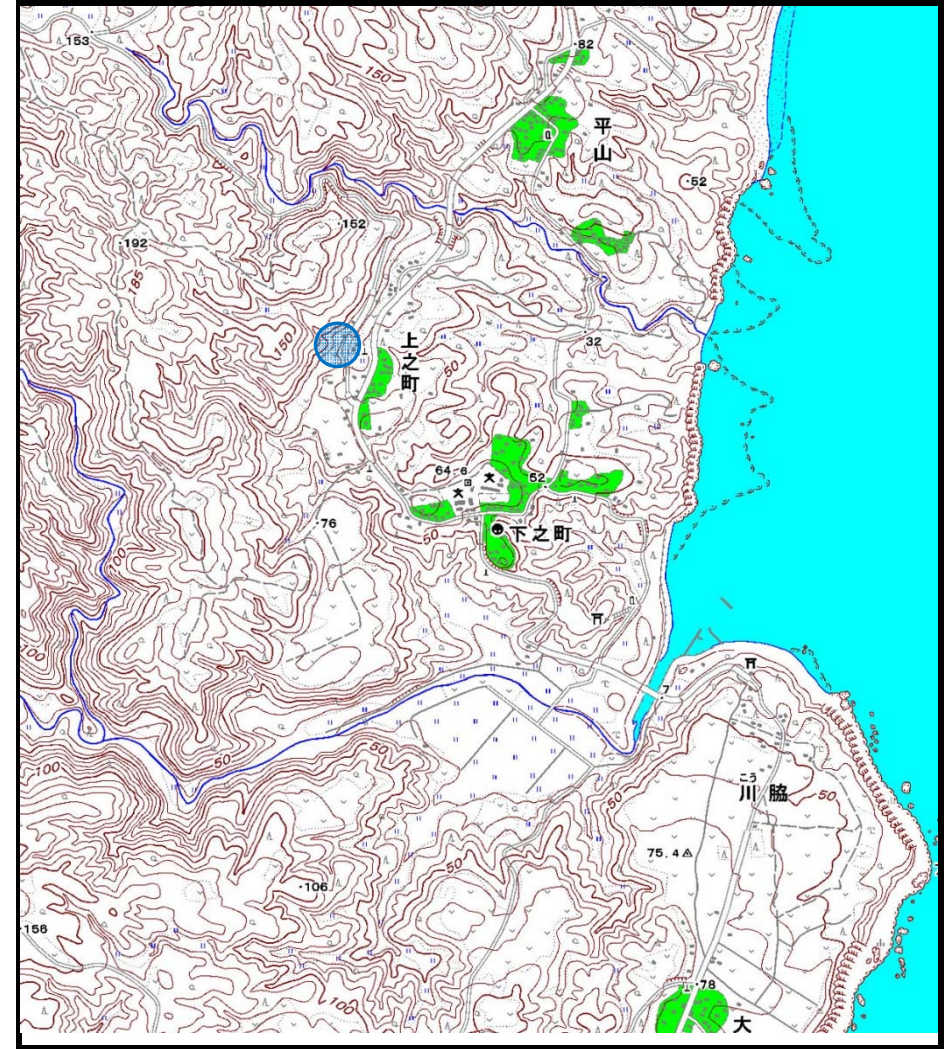


# 土砂災害警戒区域等の指定の公示に係る図書（その1）



(1/200,000)



(1/25,000)

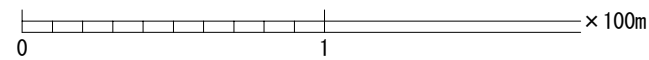
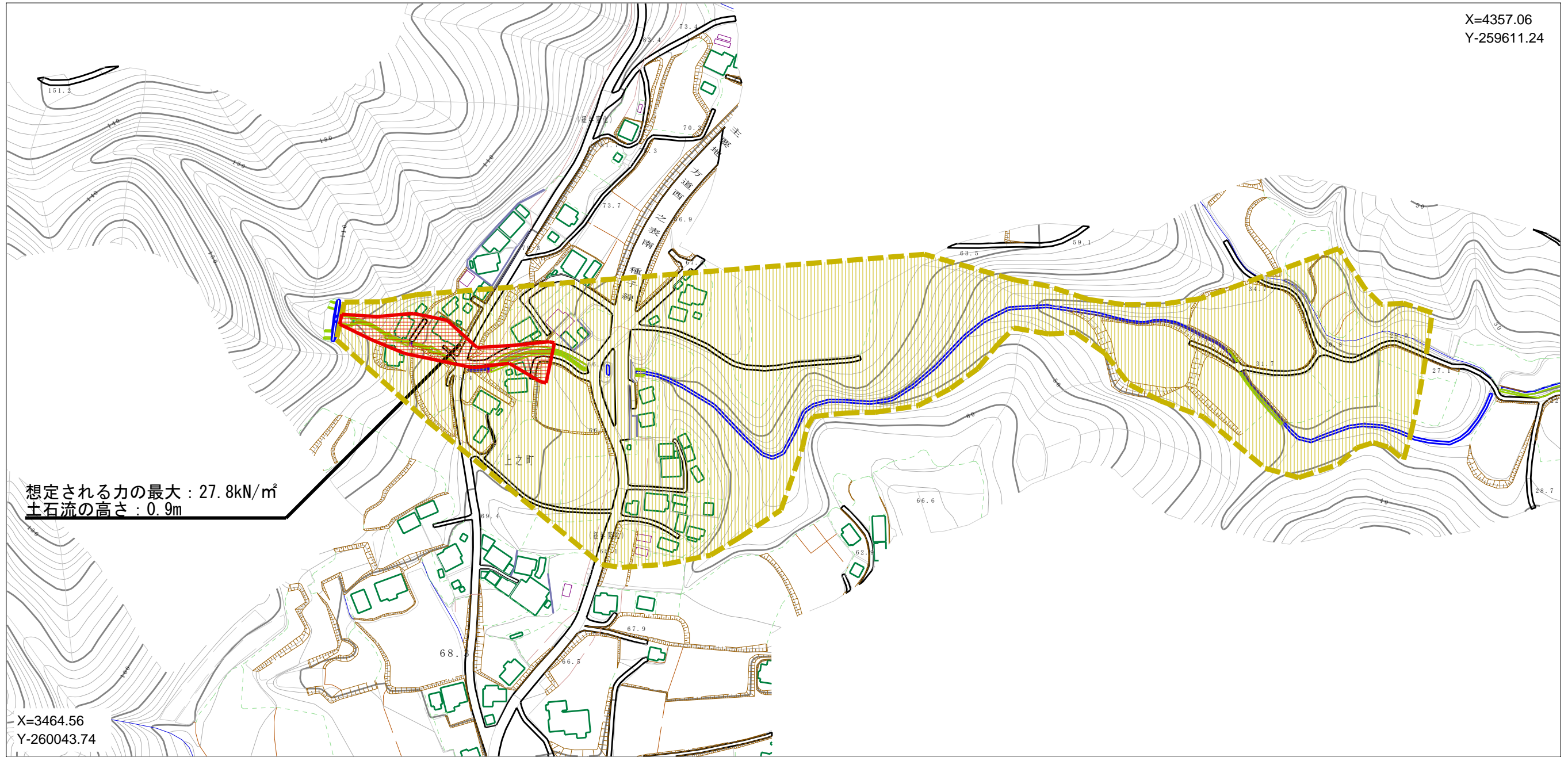
様式-1 (土)  
土砂災害警戒区域・土砂災害特別警戒区域 位置図

自然現象の種類	土石流
溪流番号	dok213-0066
溪流名	土・上之園1
所在地	西之表市安城字上之園

「この地図は、国土地理院長の承認を得て、同院発行の数値地図200000（地図画像）及び数値地図25000（地図画像）を複製したものである。（承認番号 平24九複、第5号）」

土砂災害警戒区域等の指定の公示に係る図書（その2）

X=4357.06  
Y=259611.24



様式-2 (土)

土砂災害警戒区域・土砂災害特別警戒区域  
区域図

土砂災害防止法施行令第二条の基準に該当する区域



自然現象  
の種類

土石流

溪流番号

dok213-0066

土石流の高さが1mを超える場合、土石等の  
移動による力が50kN/m<sup>2</sup>を超える区域



縮尺  
1:2,500

告示番号

溪流名

土・上之園1

土石流の高さが1mを超える場合、土石等の  
移動による力が50kN/m<sup>2</sup>以下の区域



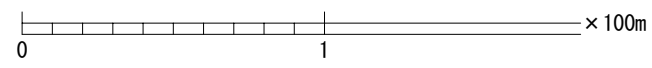
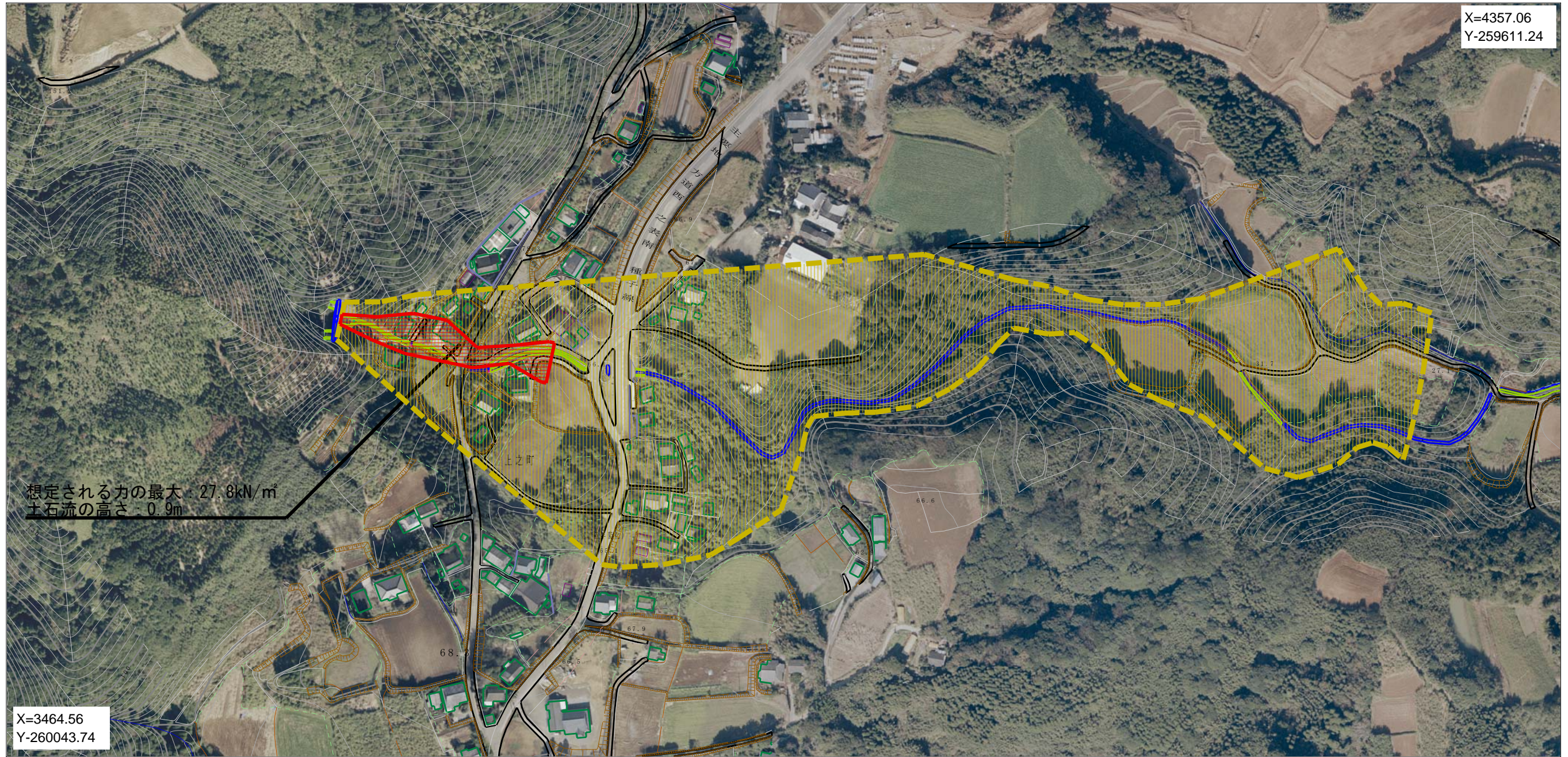
告示年月日

所在地

西之表市安城字上之園

それ以外の区域

参考資料 (その3)



参考資料	土石災害防止法施行令第二条の基準に該当する区域		N 縮尺 1:2,500	自然現象の種類	土石流	溪流番号	dok213-0066
	土石災害防止法施行令第三条の基準に該当する区域			告示番号		溪流名	土・上之園1
	それ以外の区域			告示年月日		所在地	西之表市安城字上之園

この測量成果は、国土地理院長の助言を受けて得たものである。(助言番号)平17九公第434号