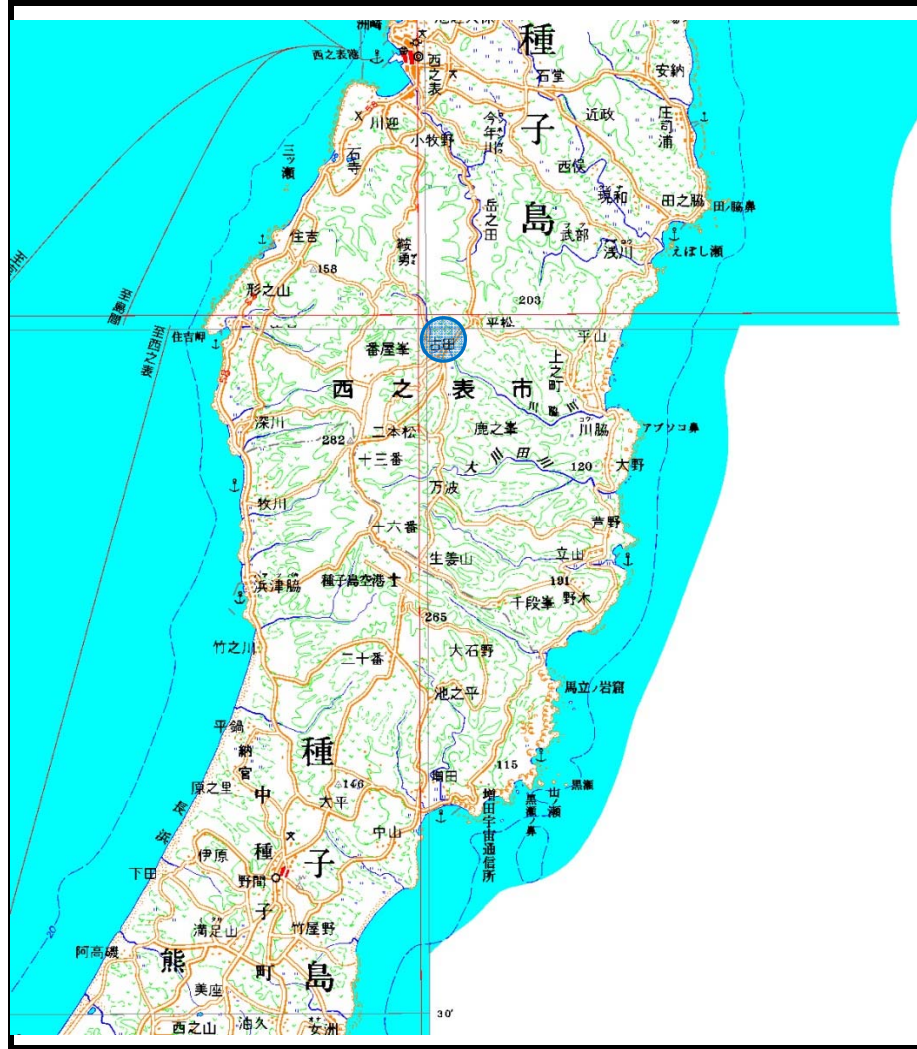
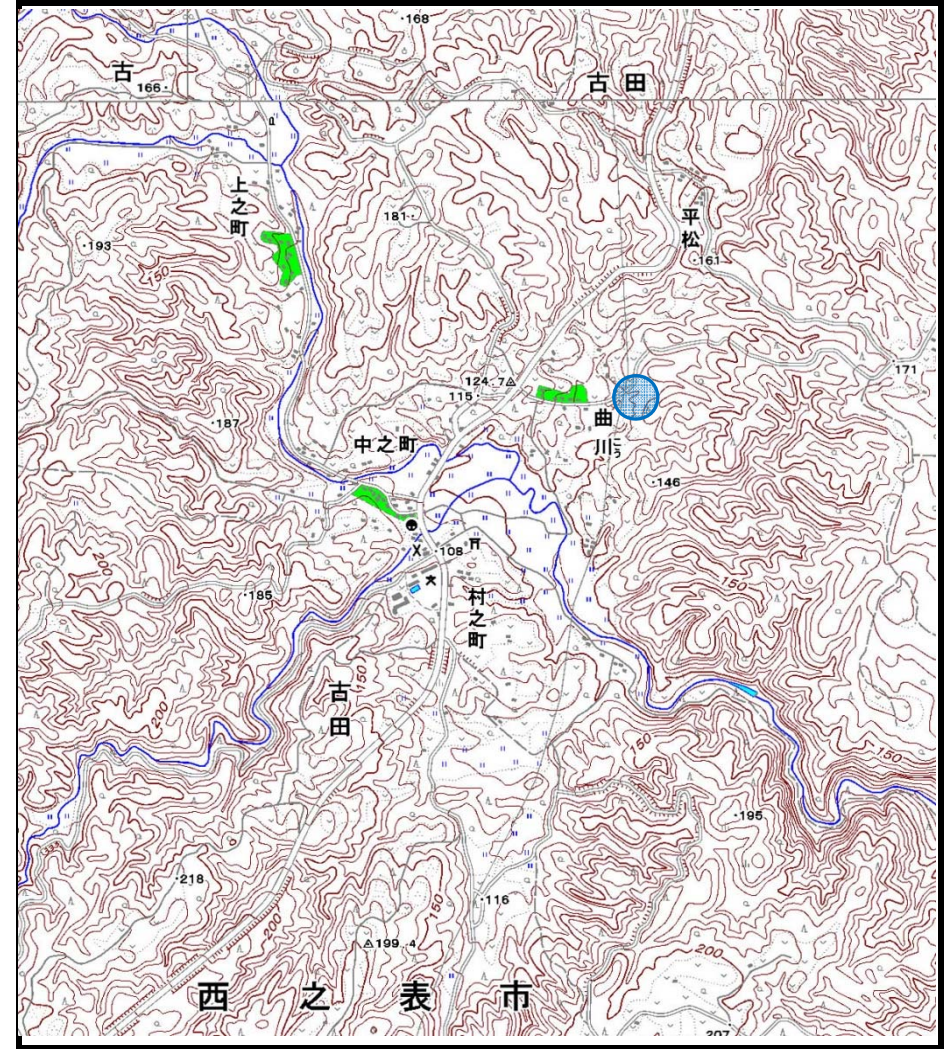


# 土砂災害警戒区域等の指定の公示に係る図書（その1）



(1/200,000)



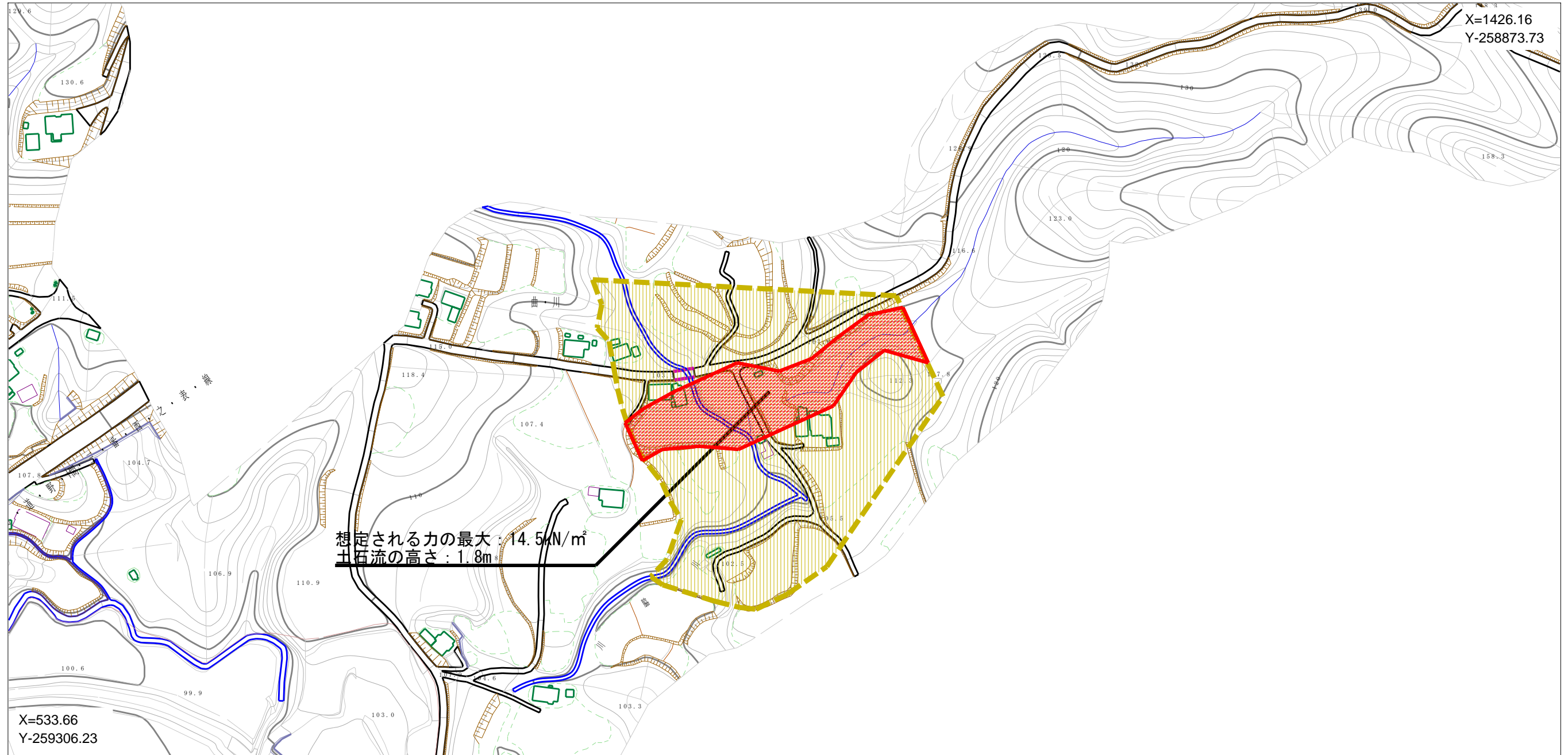
(1/25,000)

様式-1 (土)  
土砂災害警戒区域・土砂災害特別警戒区域 位置図

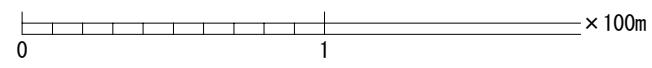
自然現象の種類	土石流
溪流番号	dok213-0065
溪流名	土・源四郎1
所在地	西之表市古田字源四郎

「この地図は、国土地理院長の承認を得て、同院発行の数値地図200000（地図画像）及び数値地図25000（地図画像）を複製したものである。（承認番号 平24九複、第5号）」

土砂災害警戒区域等の指定の公示に係る図書（その2）



想定される力の最大：14.5kN/m<sup>2</sup>  
土石流の高さ：1.8m



様式-2（土）

土砂災害警戒区域・土砂災害特別警戒区域  
区域図

土砂災害防止法施行令第二条の基準に該当する区域

土石流の高さが1mを超える場合、土石等の  
移動による力が50kN/m<sup>2</sup>を超える区域

土石流の高さが1mを超える場合、土石等の  
移動による力が50kN/m<sup>2</sup>以下の区域

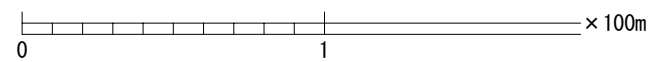
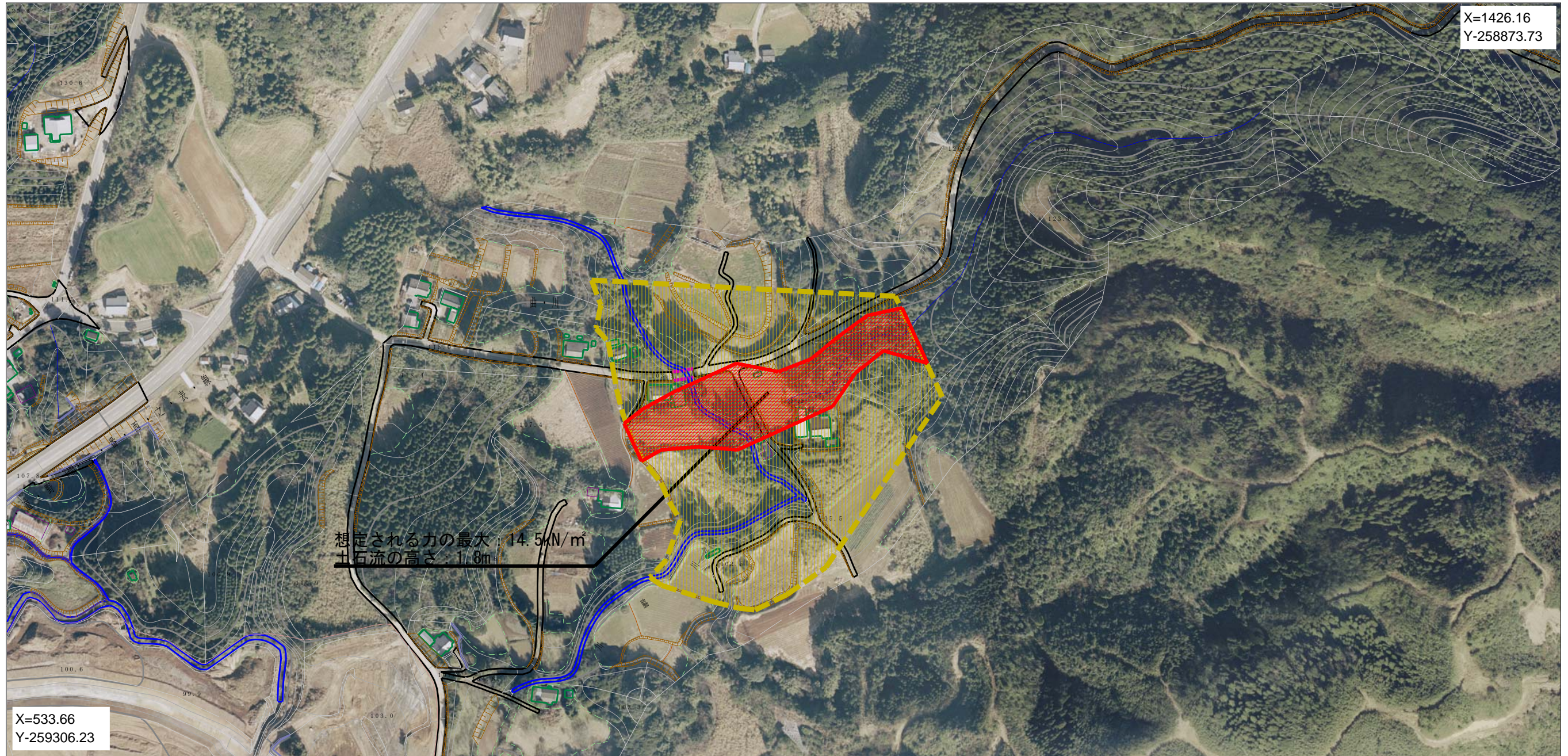
それ以外の区域



縮尺  
1:2,500

自然現象 の種類	土石流	溪流番号	dok213-0065
告示番号		溪流名	土・源四郎1
告示年月日		所在地	西之表市古田字源四郎

参考資料 (その3)



参考資料

土石災害防止法施行令第二条の基準に該当する区域



自然現象の種類

土石流

溪流番号

dok213-0065

土石災害防止法施行令第三条の基準に該当する区域



縮尺

告示番号

土・源四郎1

土石流の高さが1mを超える場合、土石等の移動による力が50kN/m<sup>2</sup>を超える区域

1:2,500

告示年月日

所在地

土石流の高さが1mを超える場合、土石等の移動による力が50kN/m<sup>2</sup>以下の区域



それ以外の区域