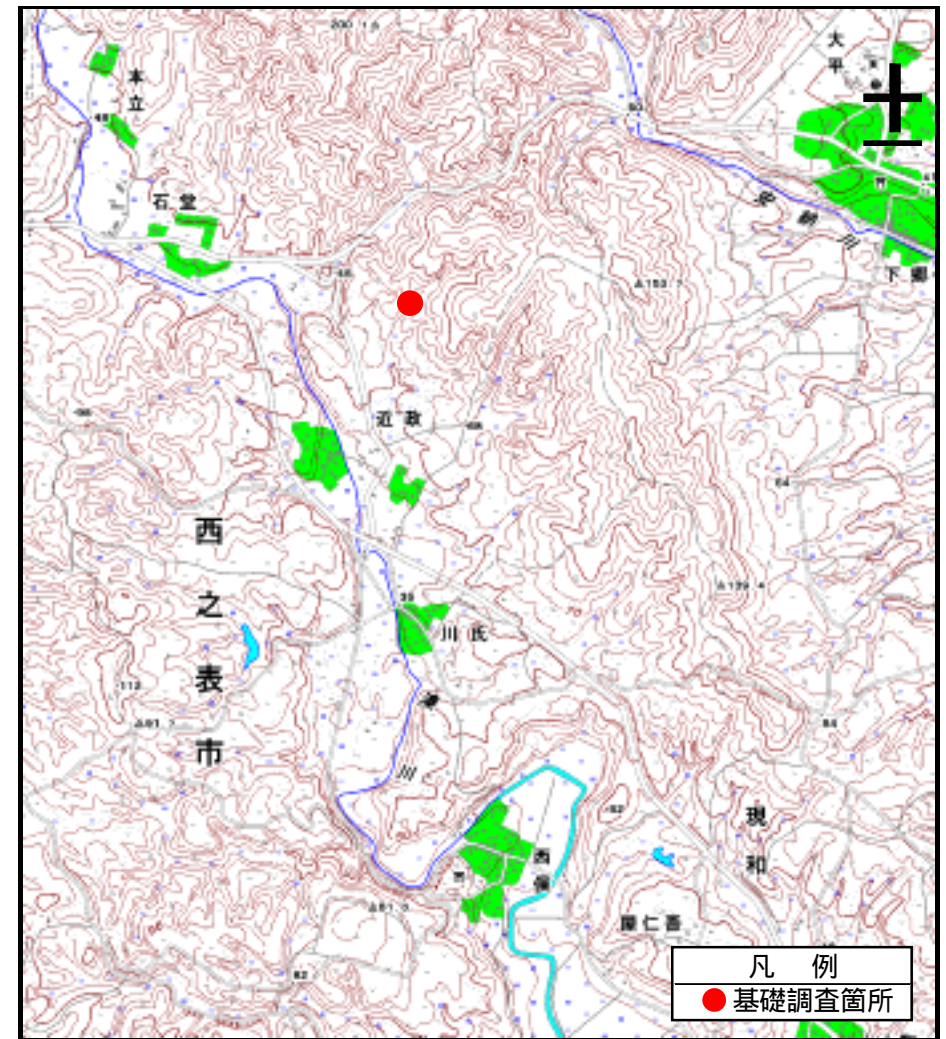


# 土砂災害警戒区域等の指定の公示に係る図書（その1）



(1/200,000)



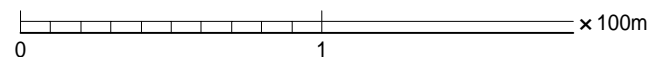
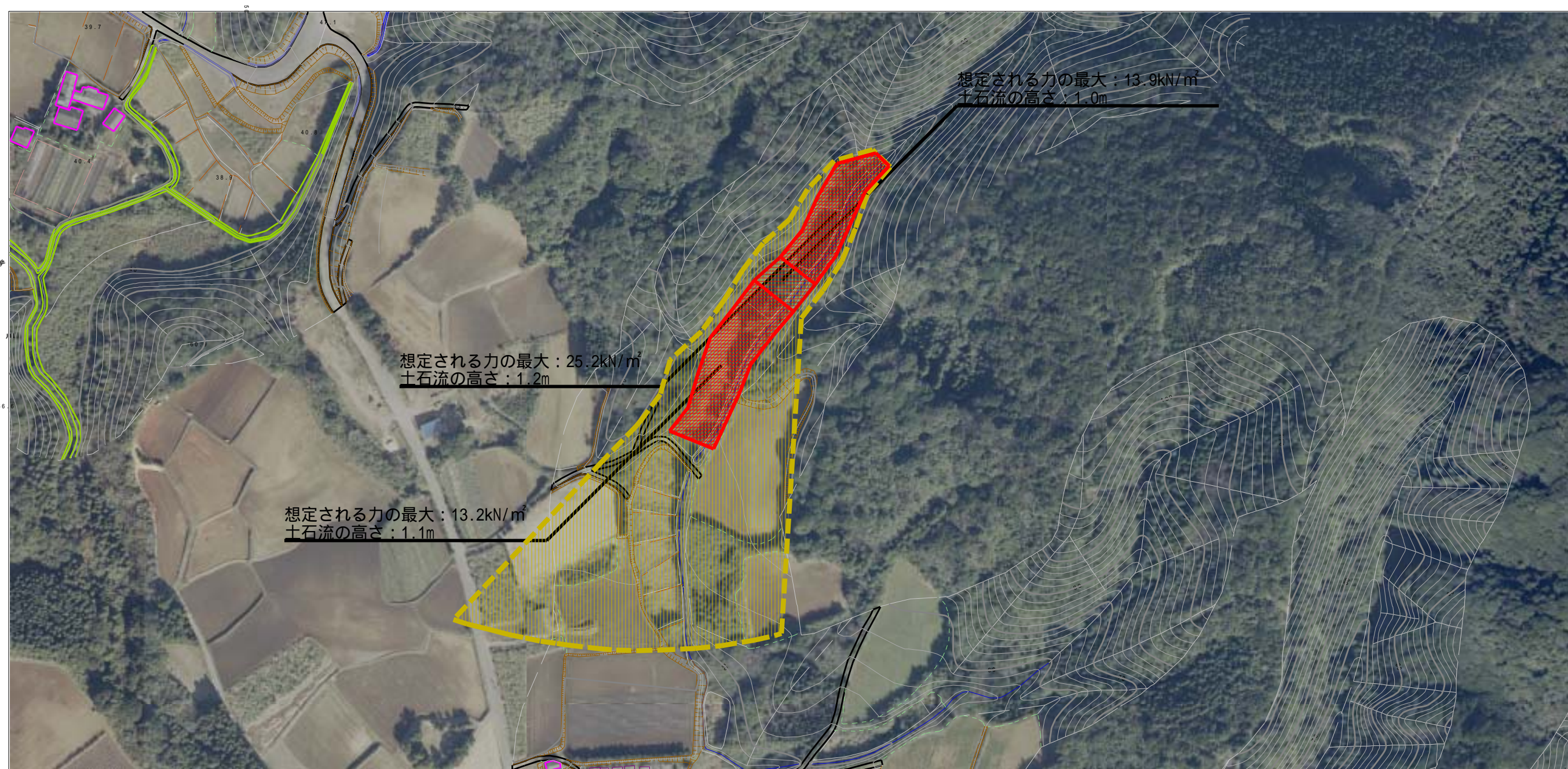
(1/25,000)

様式 - 1 (土)  
土砂災害警戒区域 位置図

自然現象の種類	土石流
溪流番号	kyu213-0038
溪流名	土・近政1
所在地	西之表市現和字近政

この地図は、国土地理院長の承認を得て、同院発行の20万分の1地勢図及び2万5千分の1地形図を複製したものである。（承認番号 平22業複、第118号）

参考資料 (その3)



参考資料	土砂災害防止法施行令第二条の基準に該当する区域		N 縮尺 1:2,500	自然現象の種類	土石流	渓流番号	dok213-0038
	土砂災害防止法施行令第三条の基準に該当する区域			告示番号		渓流名	
	その他の区域			告示年月日		所在地	西之表市現和字近政

この測量成果は、国土地理院長の承認及び助言を得て同院所管の測量標及び測量成果を使用して得たものである（承認番号）平17 九公 第434号