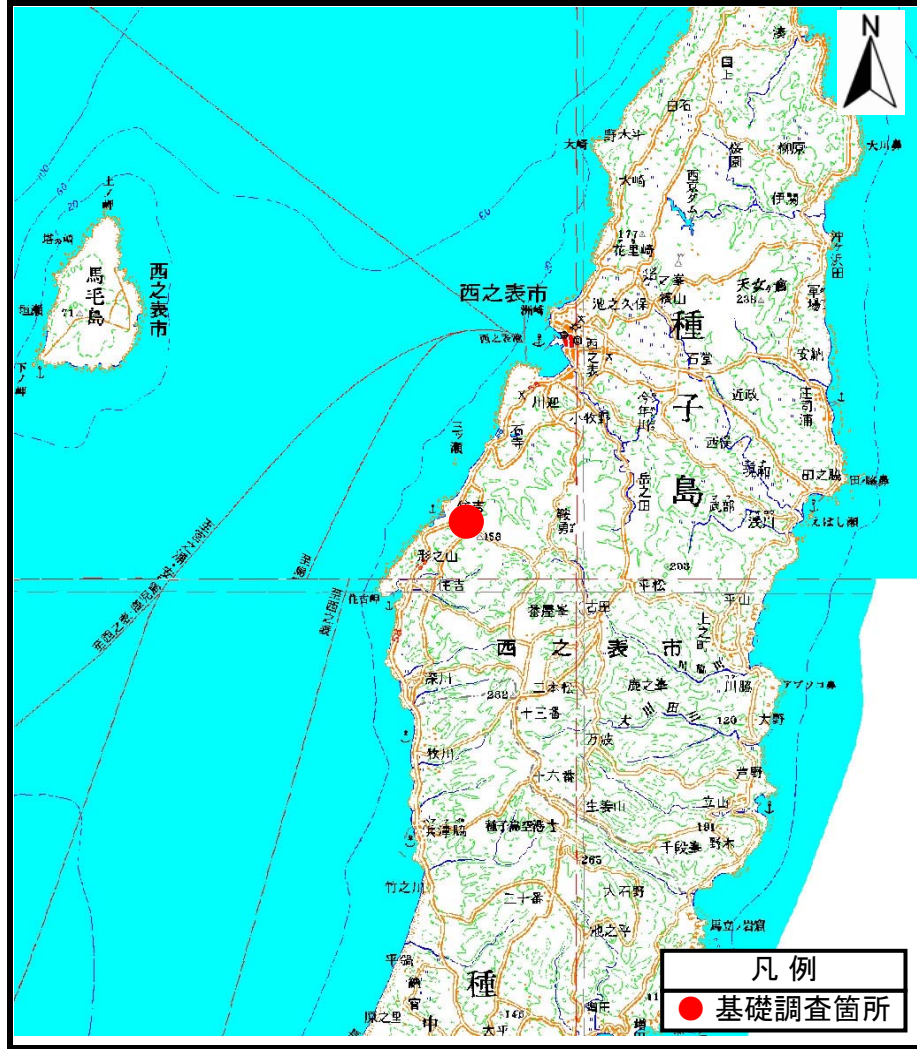
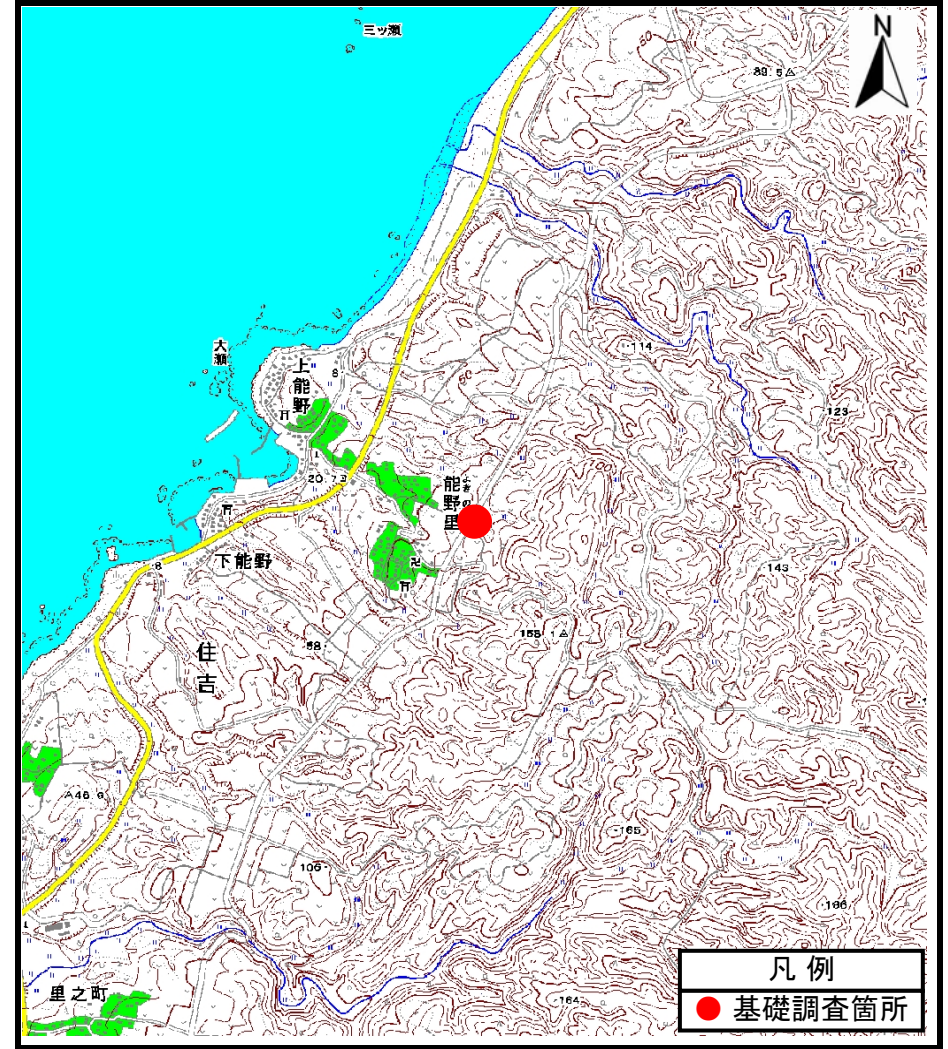


土砂災害警戒区域等の指定の公示に係る図書（その1）



(1/200,000)

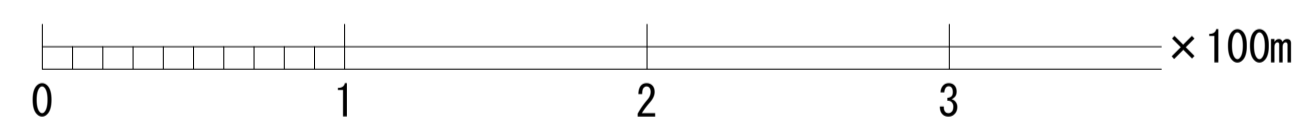
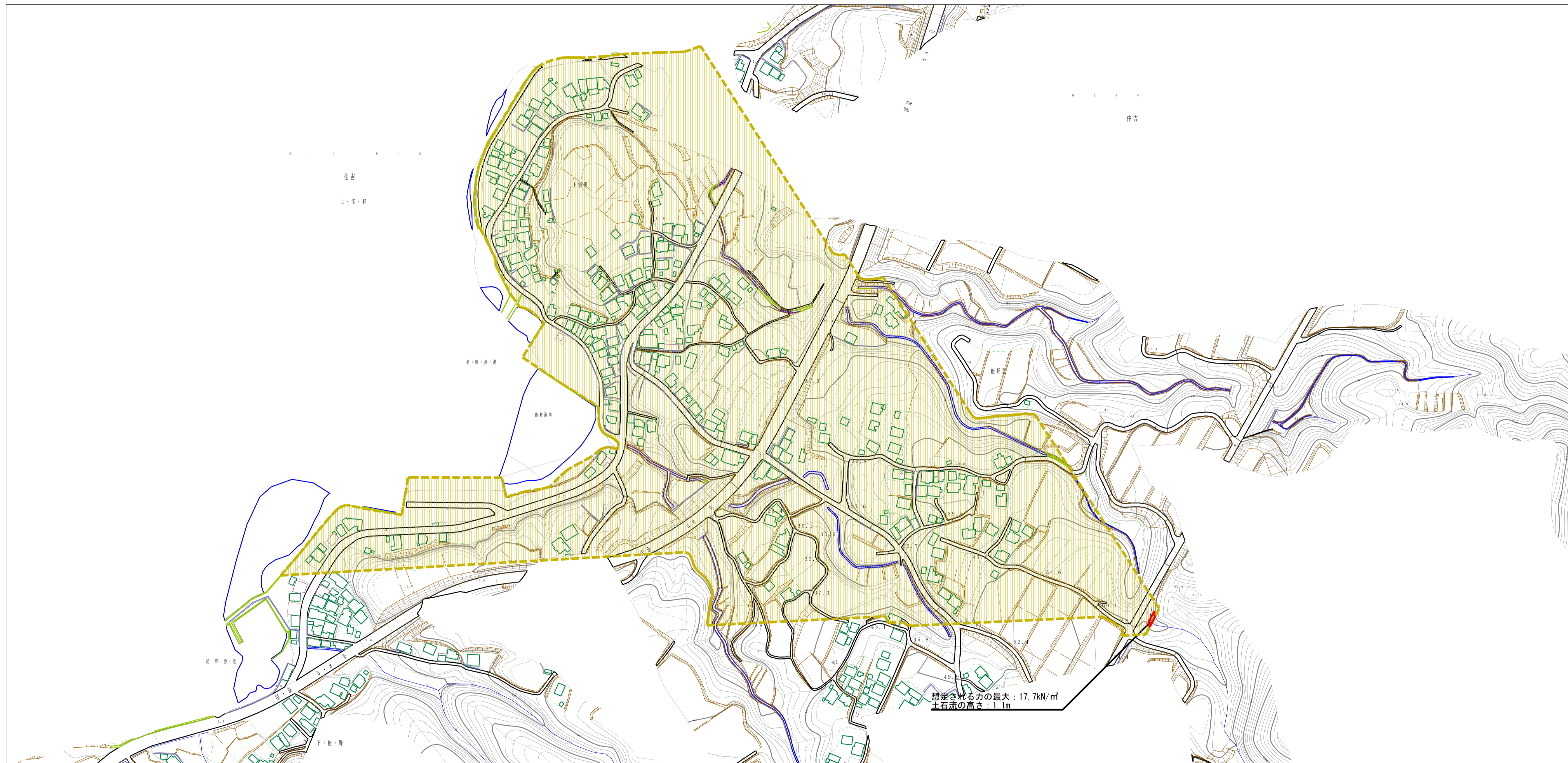


(1/25,000)

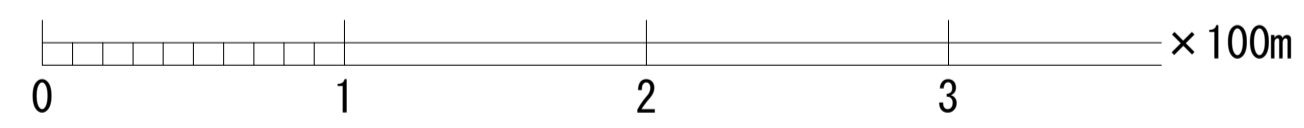
“様式-1 (土)
土砂災害警戒区域・土砂災害特別警戒区域 位置図”

自然現象の種類	土石流
溪流番号	dok213-0057
溪流名	土・能野里2
所在地	西之表市住吉能野里

「この地図は、国土地理院長の承認を得て、同院発行の数値地図200000（地図画像）及び数値地図25000（地図画像）を複製したものである。（承認番号 平24九複、第5号）」



様式-2 (土) 土砂災害警戒区域・土砂災害特別警戒区域 区域図	土砂災害防止法附則第二条の基準に該当する区域 正帯流の高さが1mを超える場合、正帯流の 移動による力が10kN/m ² を超える区域		自然現象 の種類 土石流	深流番号 dok213-0057
	土砂災害防止 法附則第三条 の基準に該当 する区域 正帯流の高さが1mを超える場合、正帯流の 移動による力が10kN/m ² 以下の区域 それ以外の区域			告示番号 告示年月日
		縮尺 1:2,500	N 	



参考資料		自然現象の種類	土石流	深流番号	dok213-0057
土石流発生危険区域(第二種)に該当する区域	想定される力の最大が1m以上の場合、土質流の発生による力の10kN/m ² 以上の区域	告示番号		深流名	土・能野里2
土石流発生危険区域(第一種)に該当する区域	想定される力の最大が1m以上の場合、土質流の発生による力の10kN/m ² 以下の区域	告示年月日		所在地	西之表市住吉能野里
土石流発生危険区域(第一種)に該当する区域	想定される力の最大が1m以上の場合、土質流の発生による力の10kN/m ² 以下の区域	縮尺	1:2,500		