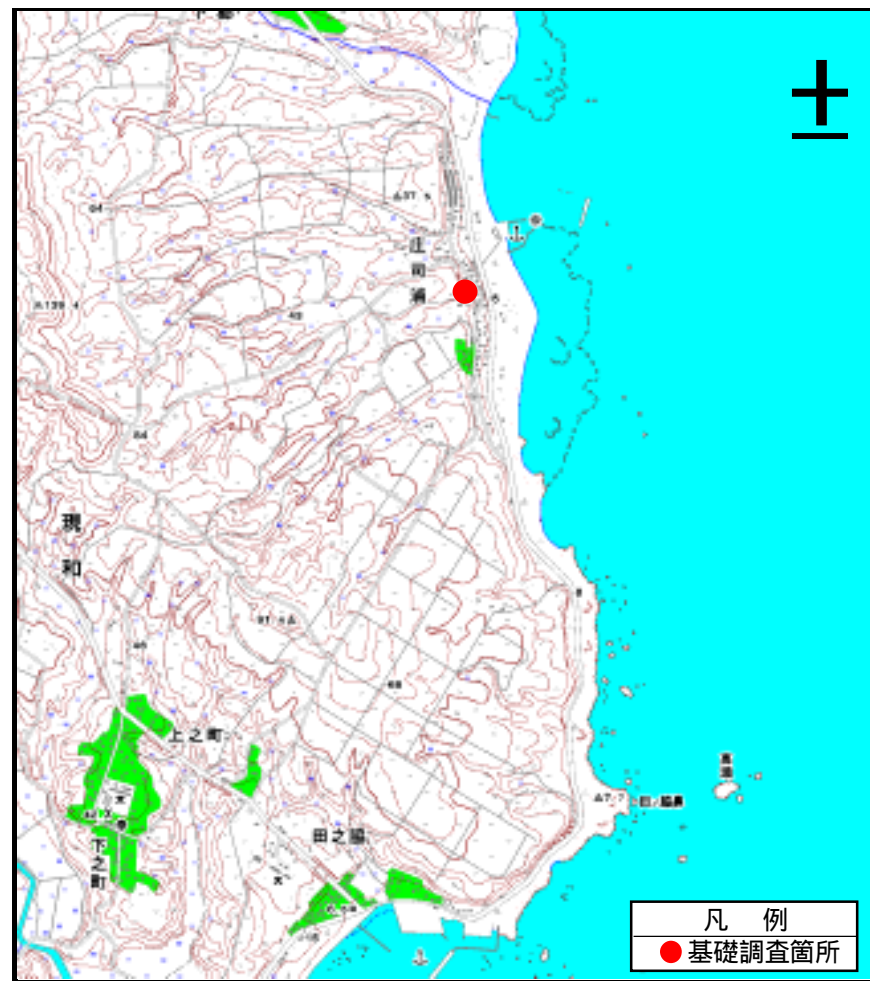


土砂災害警戒区域等の指定の公示に係る図書（その1）

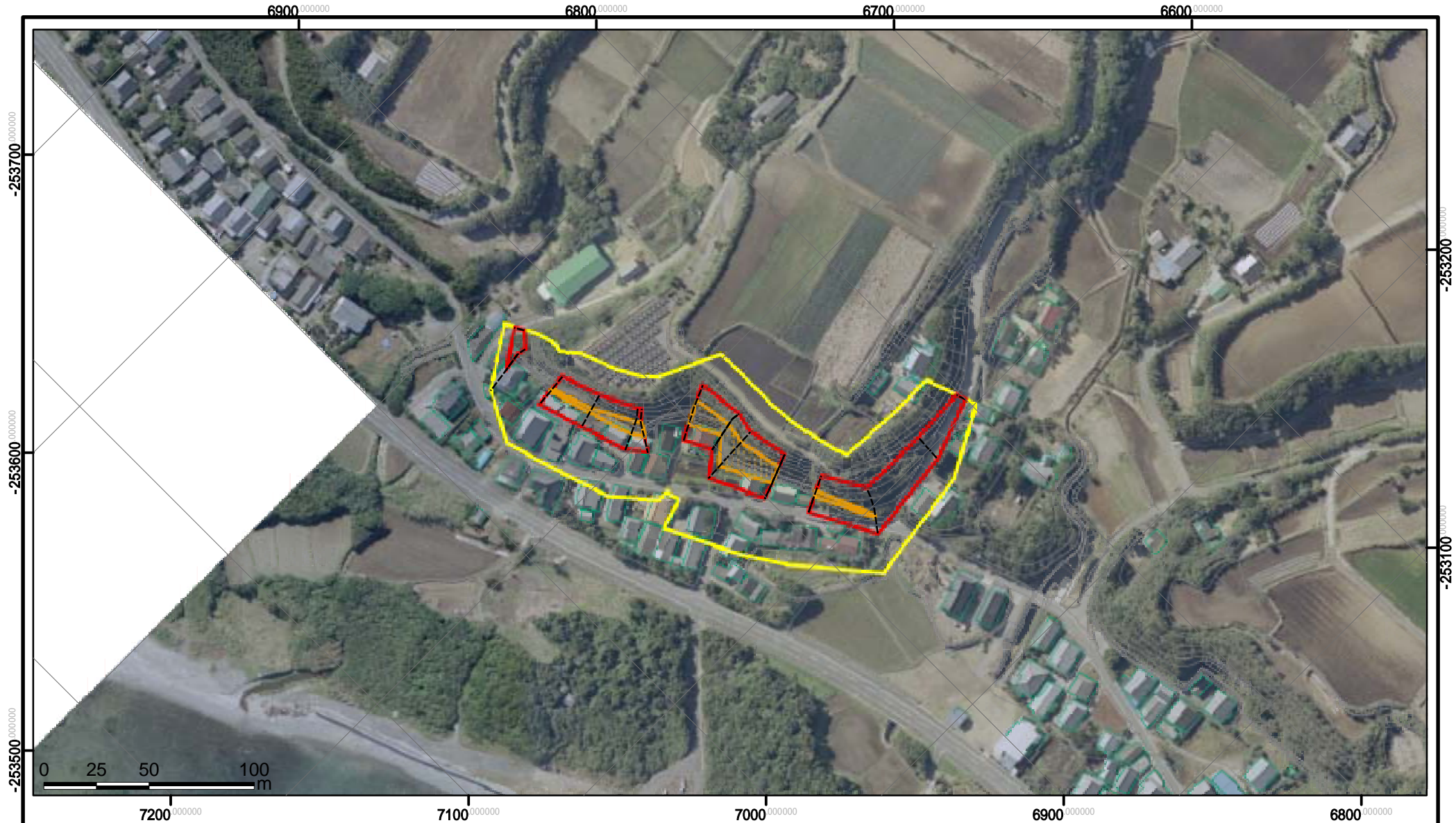


様式 - 1 (急)
土砂災害警戒区域・土砂災害特別警戒区域
位置図

自然現象の種類	急傾斜地の崩壊
箇所番号	kyu213-0172
箇所名	急・庄司浦2
所在地	西之表市現和字庄司浦

この地図は、国土地理院長の承認を得て、同院発行の数値地図200000（地図画像）及び数値地図25000（地図画像）を複製したものである。（承認番号 平22業複、第118号）

参考資料(その4)



参考資料

土砂災害防止法施行令第二条の基準に該当する区域
 土砂災害防止法
 施行令第三条の
 基準に該当する
 区域



縮尺



1:2,500

自然現象
 の種類

急傾斜地の崩壊

箇所番号

kyu213-0172

告示番号

箇所名

急・庄司浦2

告示年月日

所在地

西之表市現和字庄司浦

この測量成果は、国土地理院長の承認及び助言を得て同院所管の測量標及び測量成果を使用して得たものである(承認番号)平17九公第434号