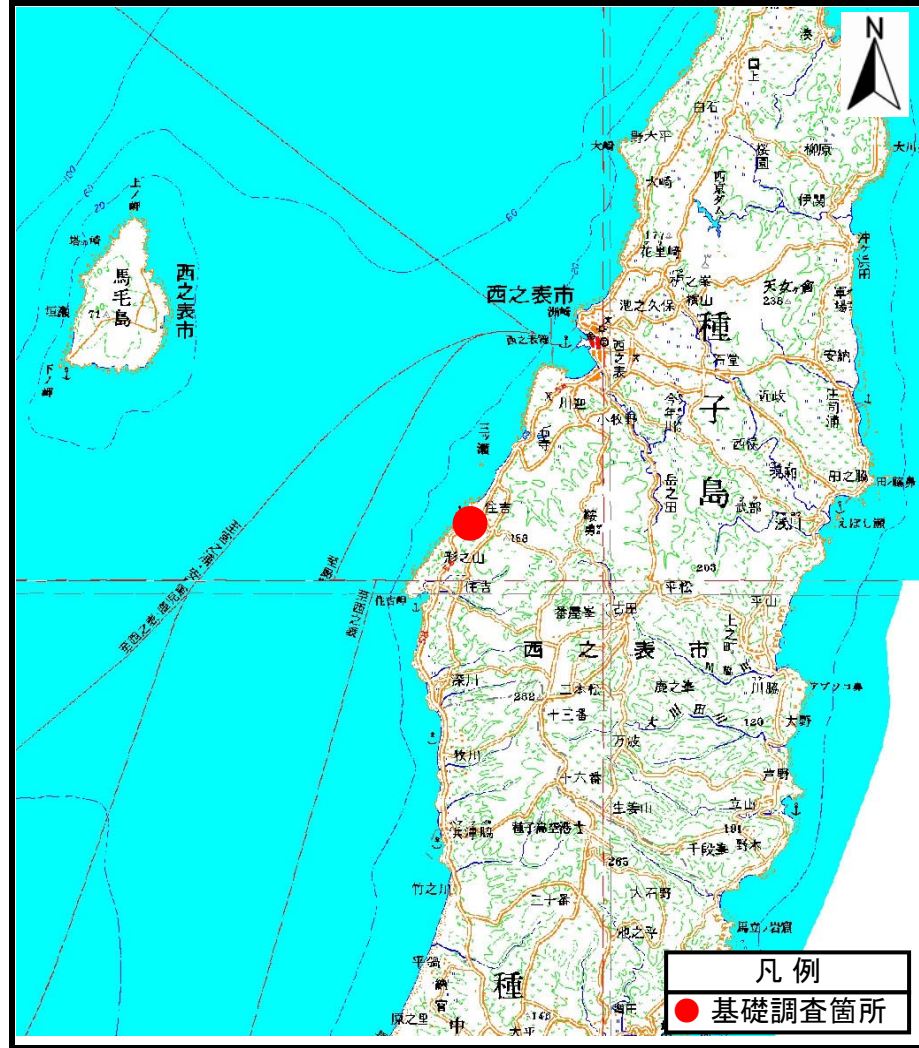
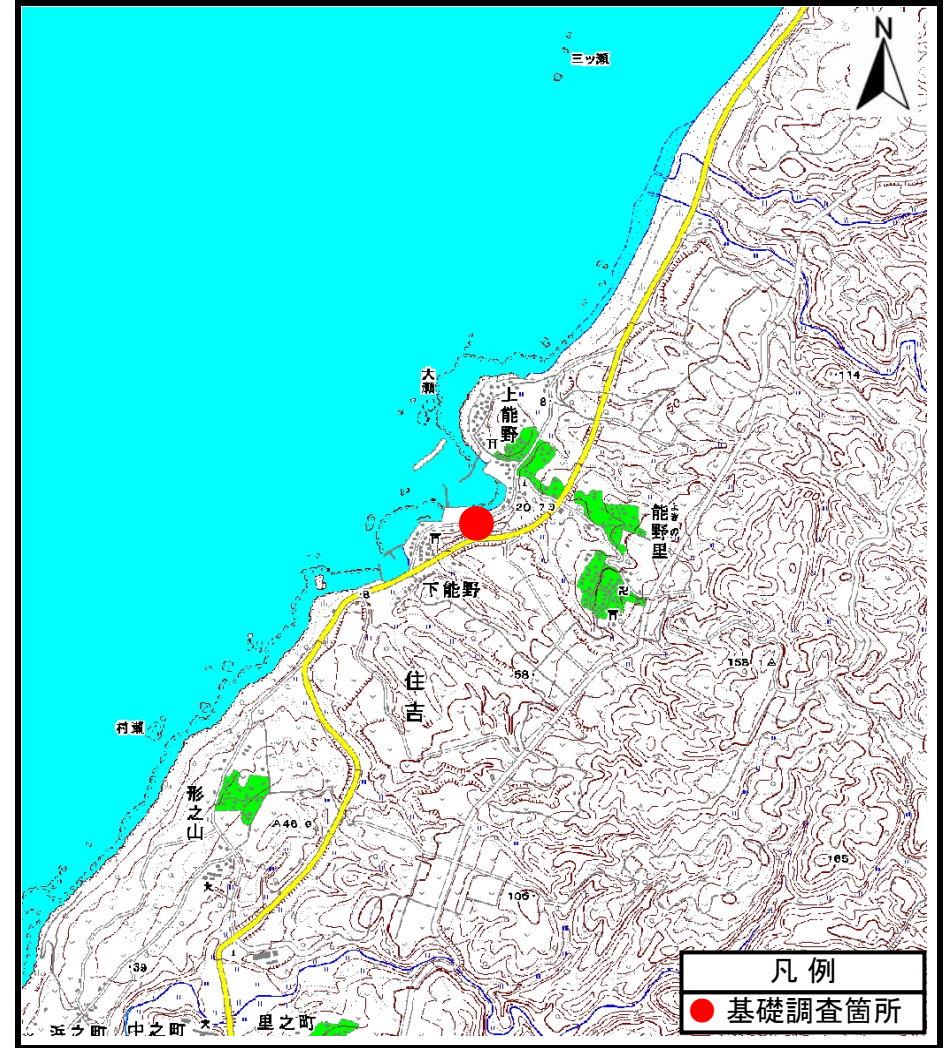


# 土砂災害警戒区域等の指定の公示に係る図書（その1）



(1/200,000)



(1/25,000)

“様式-1（急）  
土砂災害警戒区域・土砂災害特別警戒区域 位置図”

自然現象の種類	急傾斜地の崩壊
溪流番号	kyu213-0222-01
溪流名	急・下能野3
所在地	西之表市住吉下能野

「この地図は、国土地理院長の承認を得て、同院発行の数値地図200000（地図画像）及び数値地図25000（地図画像）を複製したものである。（承認番号 平24九複、第5号）」

# 土砂災害警戒区域等の指定の公示に係る図書(その2-1)



様式-2-1(急)

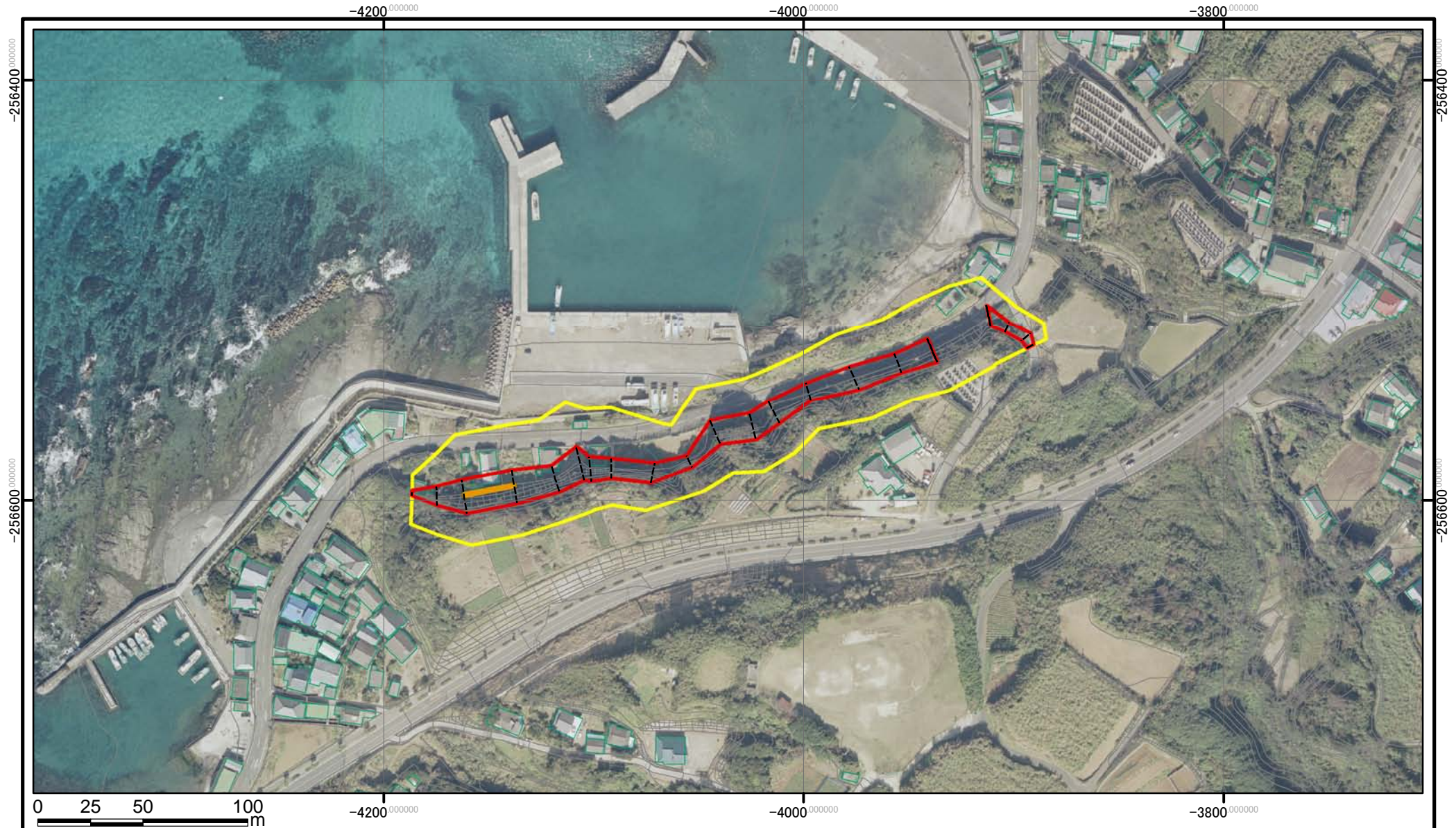
土砂災害警戒区域・土砂災害特別警戒区域  
区域図(その2)

土砂災害防止法施行令第二条の基準に該当する区域	
土砂災害防止法施行令第三条の基準に該当する区域	
それ以外の区域	






	縮尺
	1:1,500

自然現象の種類	急傾斜地の崩壊	箇所番号	kyu213-0222-01
告示番号		箇所名	急・下能野3
告示年月日		所在地	西之表市住吉下能野

# 参考資料(その4)



## 参考資料

土砂災害防止法施行令第二条の基準に該当する区域		N ↑	自然現象の種類	急傾斜地の崩壊	箇所番号	kyu213-0222-01	
			告示番号		箇所名	急・下能野3	
			縮尺	告示年月日		所在地	西之表市住吉下能野
			1:2,500				
土砂災害防止法施行令第三条の基準に該当する区域							
それ以外の区域	