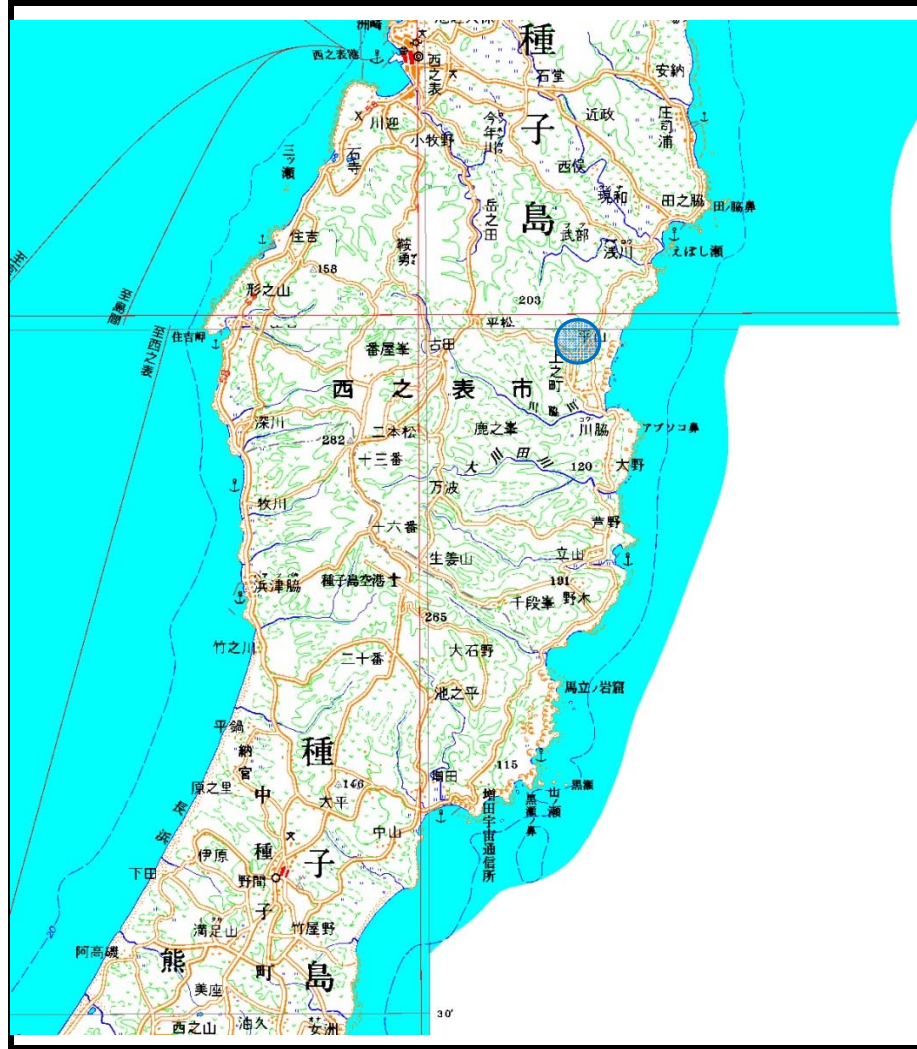
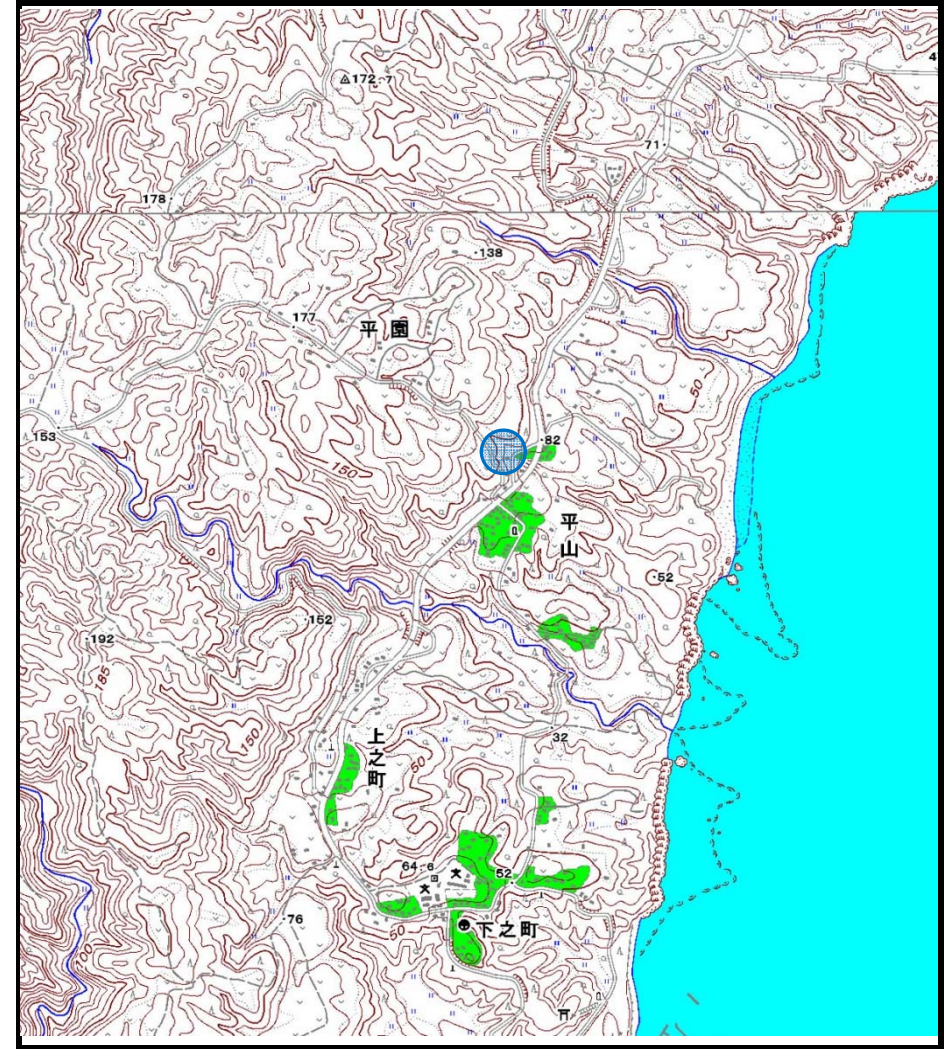


土砂災害警戒区域等の指定の公示に係る図書（その1）



(1/200,000)



(1/25,000)

様式-1 (土)
土砂災害警戒区域・土砂災害特別警戒区域 位置図

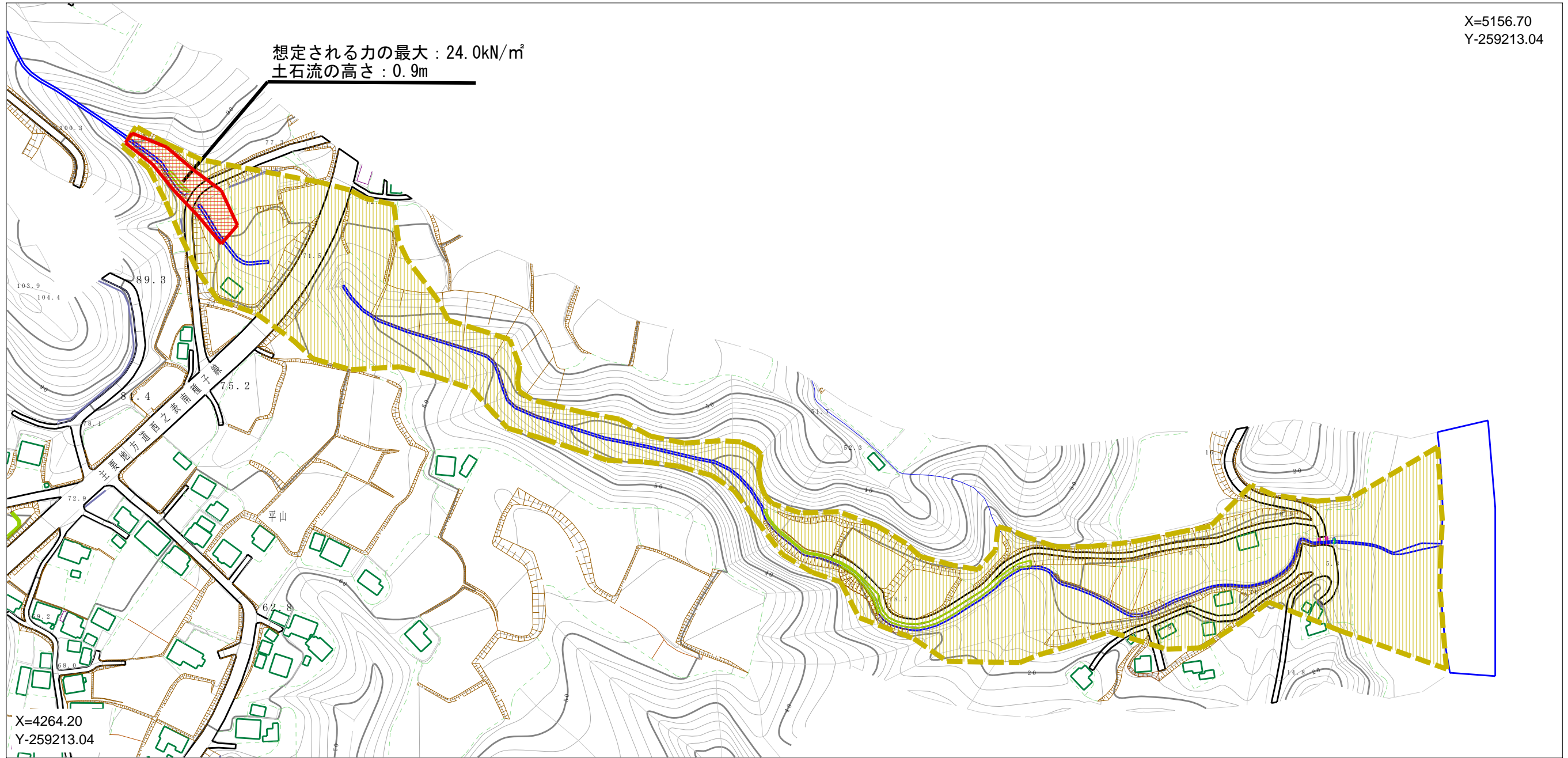
自然現象の種類	土石流
溪流番号	dok213-0062
溪流名	土・野木頭1
所在地	西之表市安城字野木頭

「この地図は、国土地理院長の承認を得て、同院発行の数値地図200000（地図画像）及び数値地図25000（地図画像）を複製したものである。（承認番号 平24九複、第5号）」

土砂災害警戒区域等の指定の公示に係る図書（その2）

X=5156.70
Y=259213.04

想定される力の最大：24.0kN/m²
土石流の高さ：0.9m



X=4264.20
Y=259213.04

0 1 x 100m

様式-2 (土)

土砂災害警戒区域・土砂災害特別警戒区域
区域図

土砂災害防止法施行令第二条の基準に該当する区域



自然現象
の種類

土石流

溪流番号

dok213-0062

土石流の高さが1mを超える場合、土石等の
移動による力が50kN/m²を超える区域



縮尺

1:2,500

告示番号

溪流名

土・野木頭1

土石流の高さが1mを超える場合、土石等の
移動による力が50kN/m²以下の区域



告示年月日

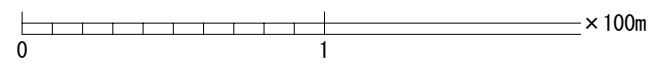
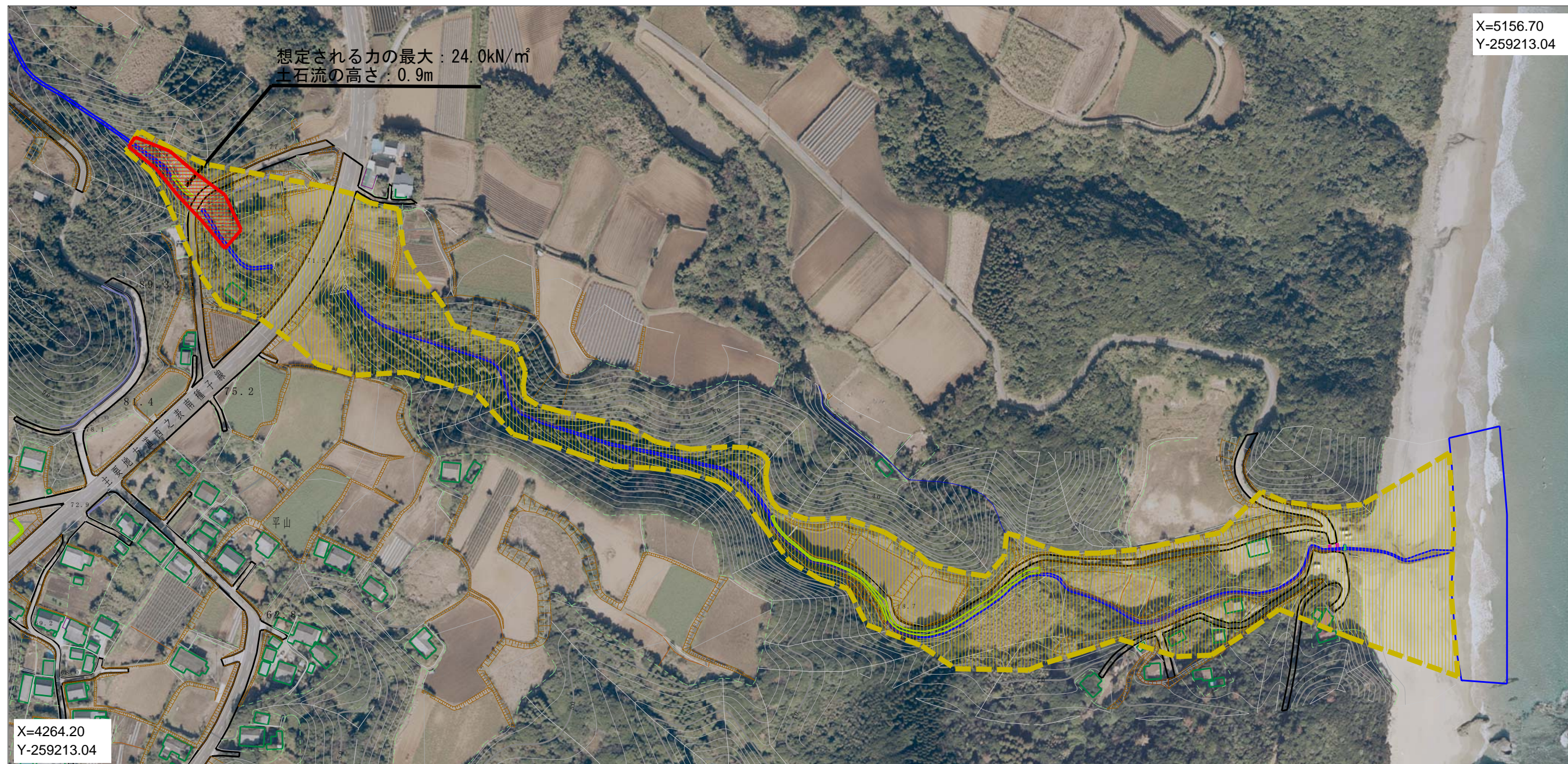
所在地

西之表市安城字野木頭

土砂災害防止法施行令第三条の基準に該当する区域

それ以外の区域

参考資料 (その3)



参考資料		土砂災害防止法施行令第二条の基準に該当する区域	N 縮尺 1:2,500	自然現象 の種類	土石流	溪流番号	dok213-0062	
土砂災害防止 法施行令第三 条の基準に該 当する区域	土石流の高さが1mを超える場合、土石等の 移動による力が50kN/m ² を超える区域			告示番号	告示年月日		溪流名	土・野木頭1
	土石流の高さが1mを超える場合、土石等の 移動による力が50kN/m ² 以下の区域		所在地					西之表市安城字野木頭
	それ以外の区域							