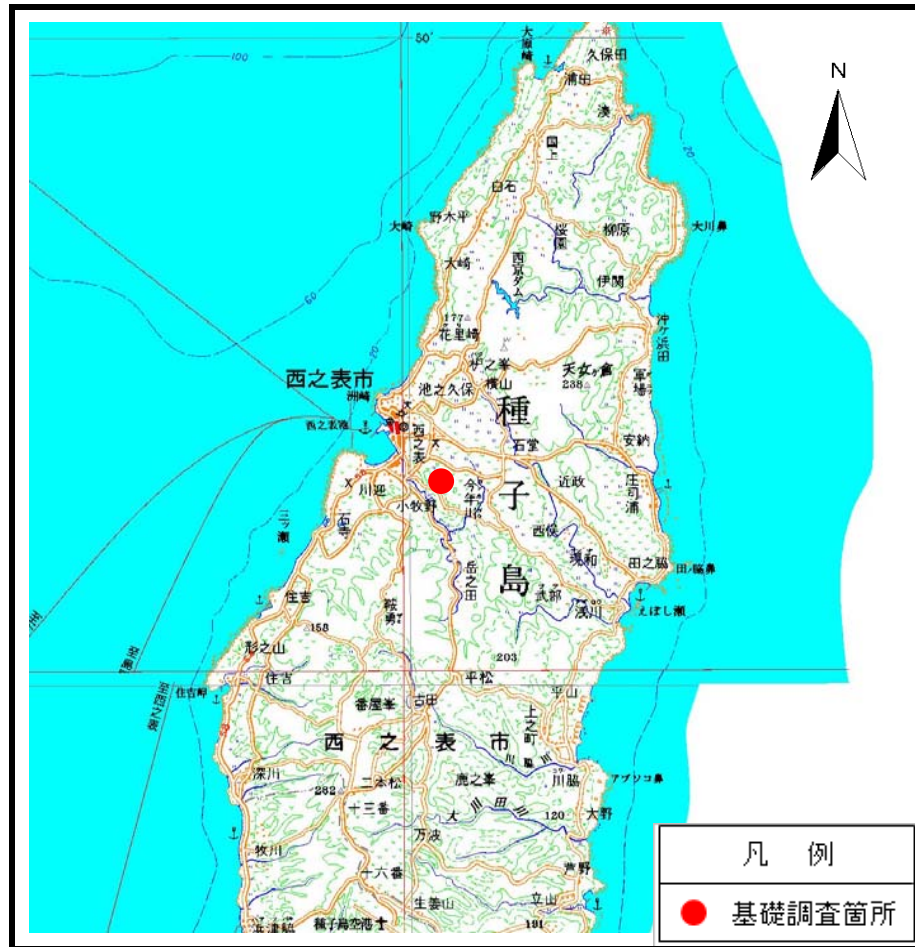
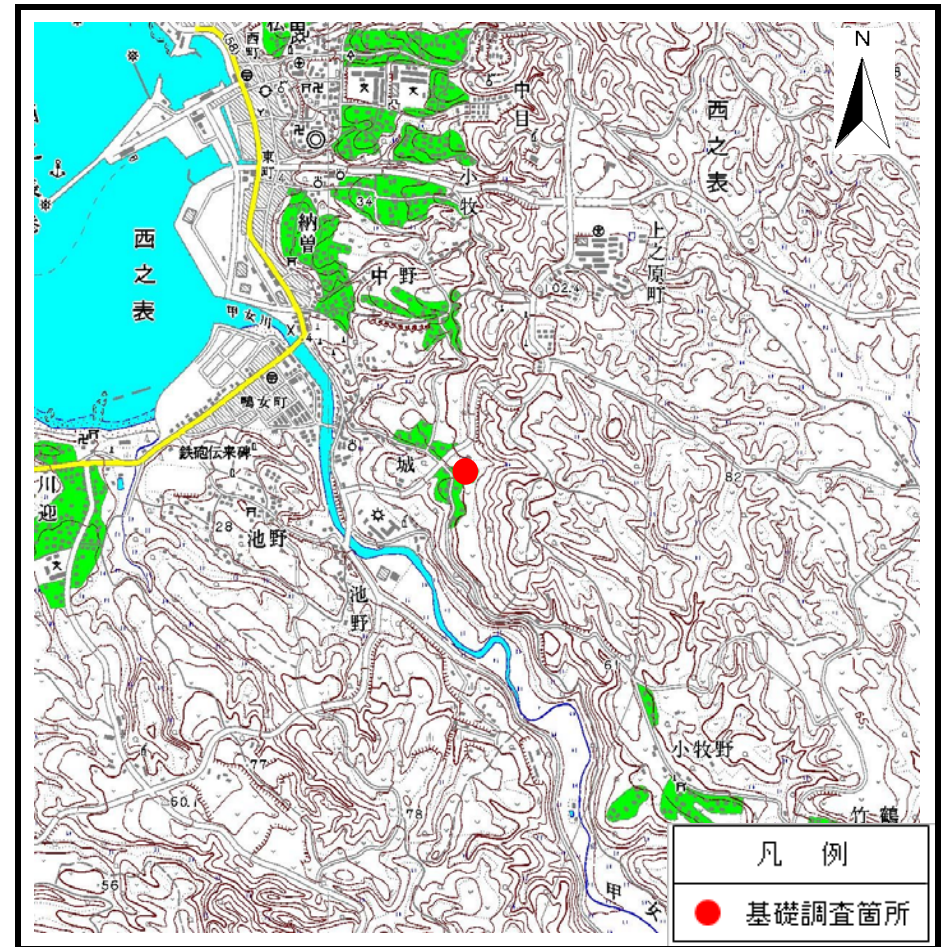


# 土砂災害警戒区域の指定の公示に係る図書(その1)



(1/200,000)



(1/25,000)

様式-1(急)

土砂災害警戒区域 位置図

自然現象の種類

急傾斜地の崩壊

箇所番号

kyu213-0157

箇所名

急・城内1

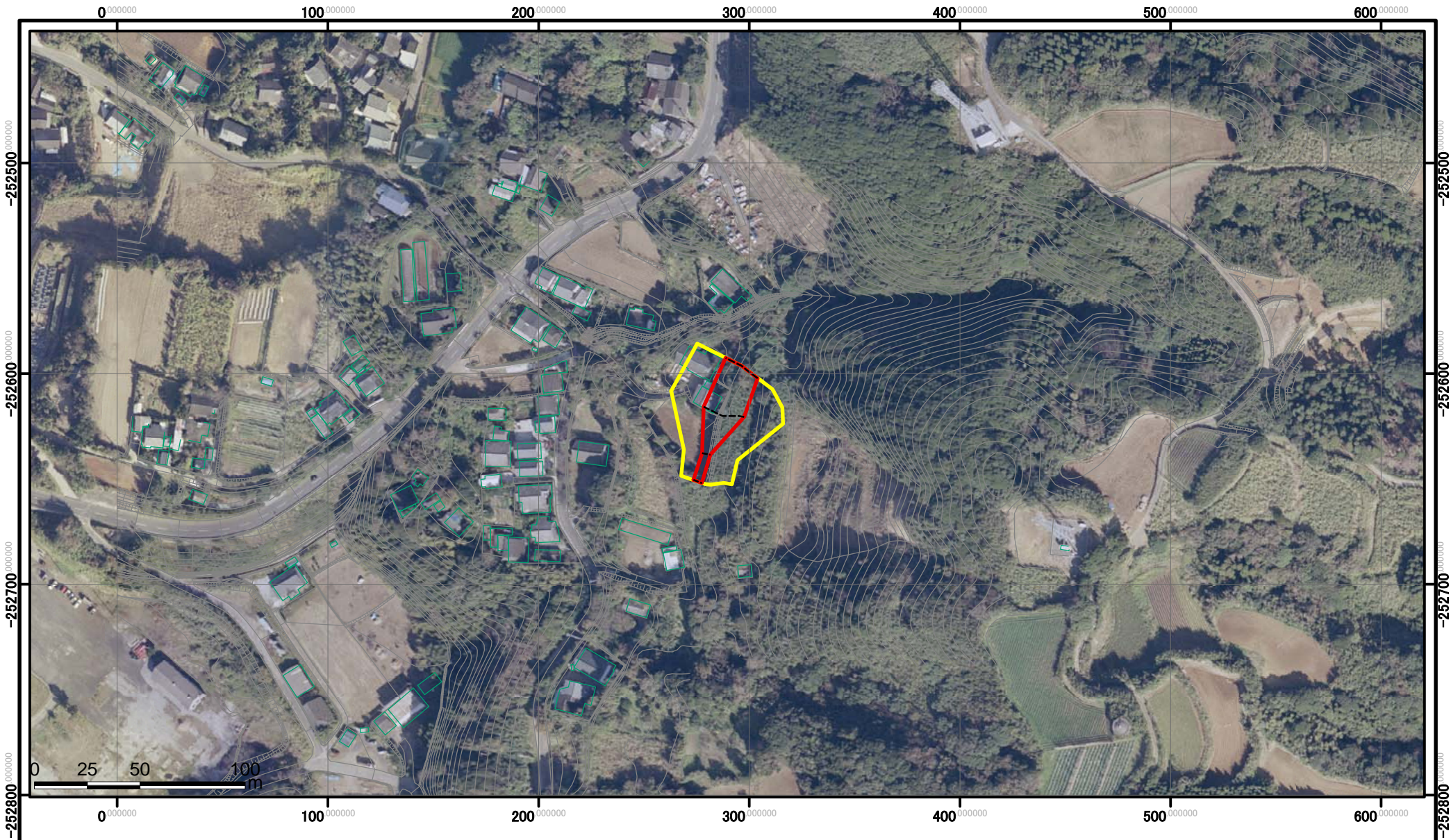
所在地




西之表市大字西之表字城内

この地図は、国土地理院長の承認を得て、同院発行の数値地図200000（地図画像）及び数値地図25000（地図画像）を複製したものである。（承認番号 平22業複、第118号）



参考資料(その4)



参考資料	土砂災害防止法施行令第二条の基準に該当する区域		土 縮尺 1:2,500	自然現象の種類	急傾斜地の崩壊	箇所番号	kyu213-0157
	土砂災害防止法施行令第三条の基準に該当する区域			告示番号		箇所名	急・城内1
				告示年月日		所在地	西之表市大字西之表字城内
		