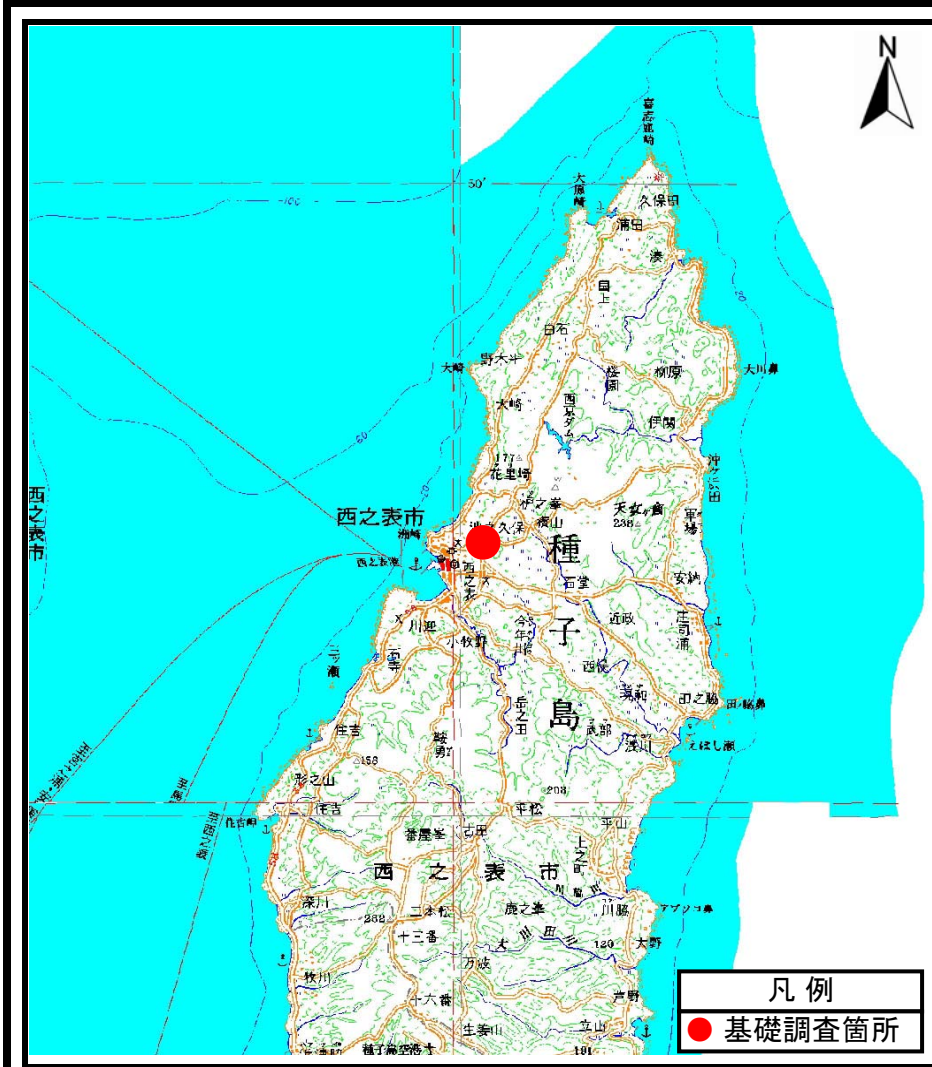
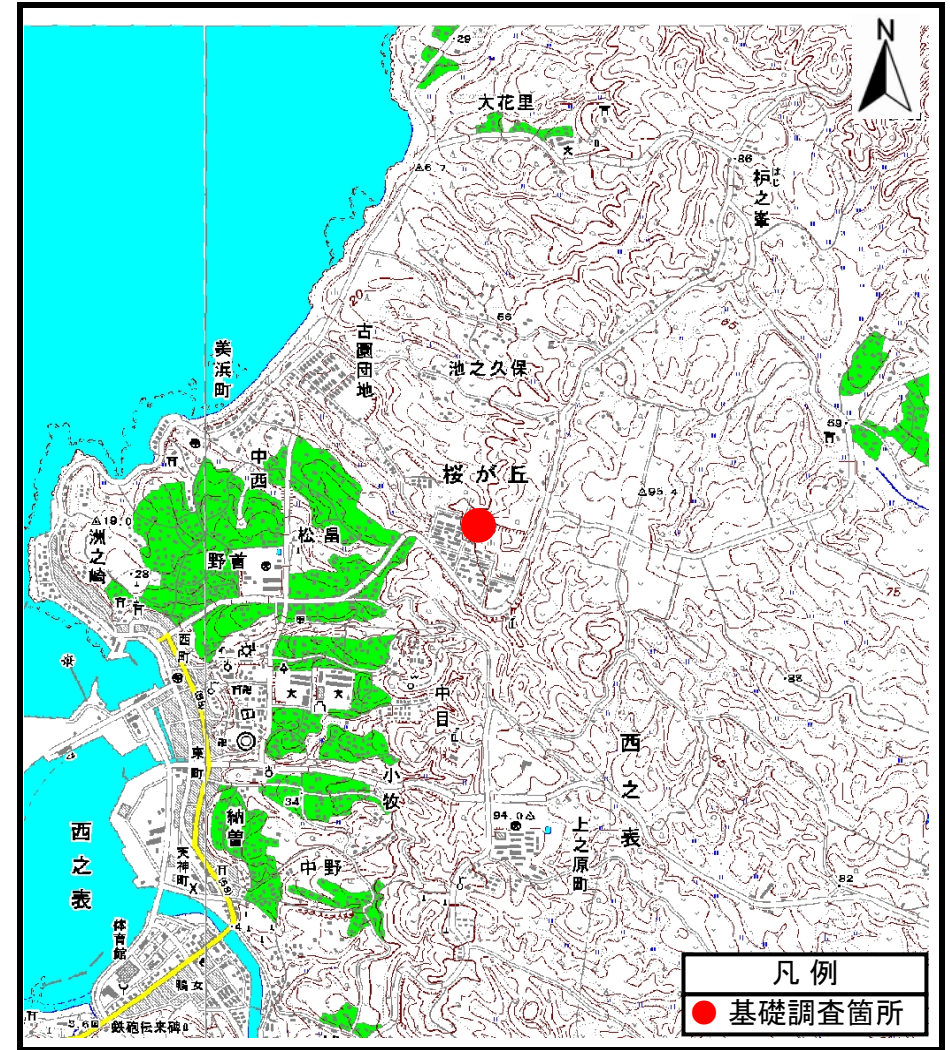


土砂災害警戒区域等の指定の公示に係る図書（その1）



(1/200,000)



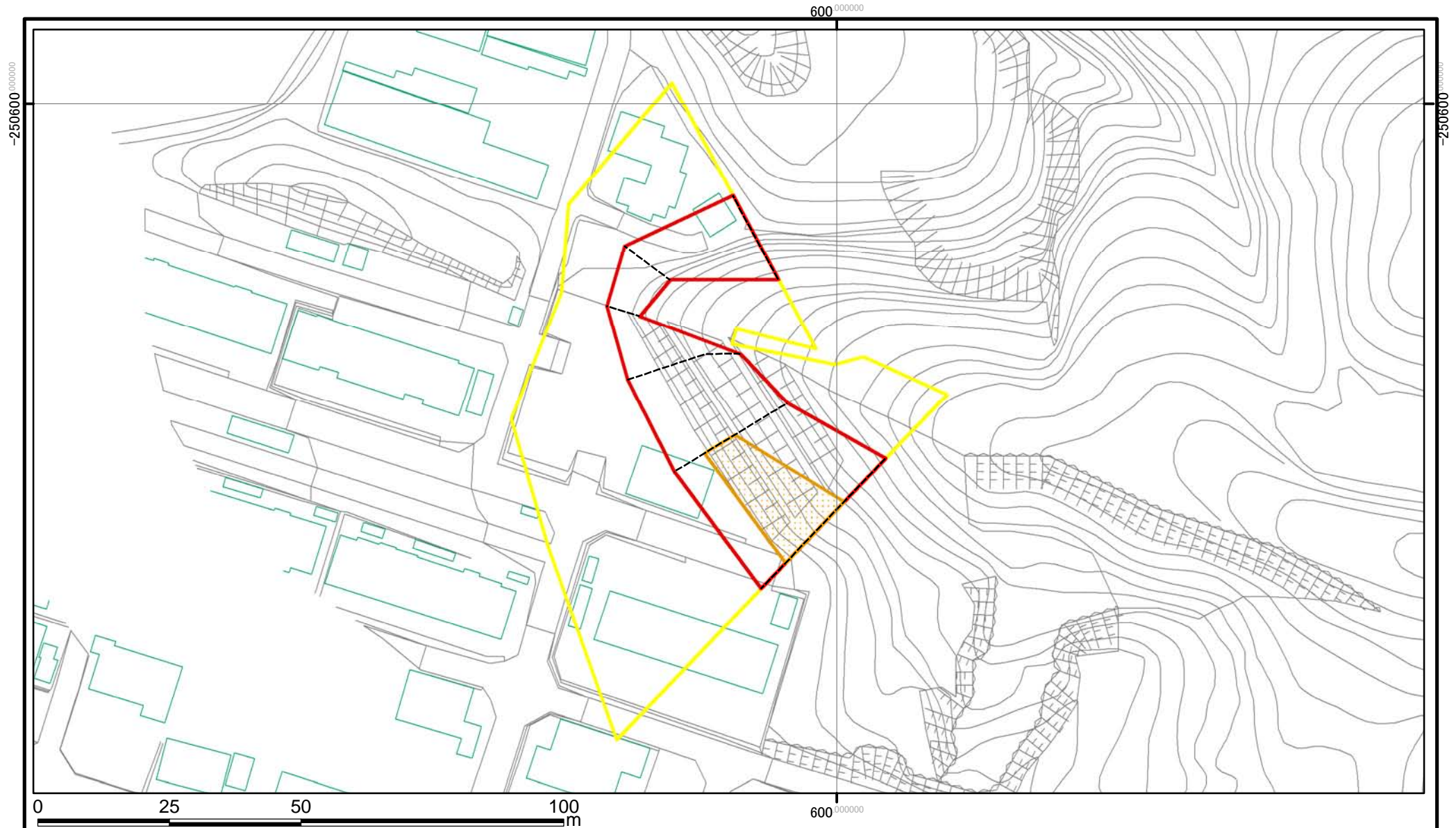
(1/25,000)

“様式-1 (急)
土砂災害警戒区域・土砂災害特別警戒区域 位置図”

自然現象の種類	急傾斜地の崩壊
溪流番号	kyu213-0127
溪流名	急・松島1
所在地	西之表市西之表松島

「この地図は、国土地理院長の承認を得て、同院発行の数値地図200000（地図画像）及び数値地図25000（地図画像）を複製したものである。（承認番号 平24九複、第5号）」

土砂災害警戒区域等の指定の公示に係る図書(その2-1)



様式-2-1(急)

土砂災害警戒区域・土砂災害特別警戒区域

区域図(その2)

土砂災害防止法施行令第二条の基準に該当する区域



自然現象の種類

急傾斜地の崩壊

箇所番号

kyu213-0127

土砂災害防止法施行令第三条の基準に該当する区域



縮尺

告示番号

箇所名

急・松島1

土砂等の堆積の高さが3mを超える区域
それ以外の区域



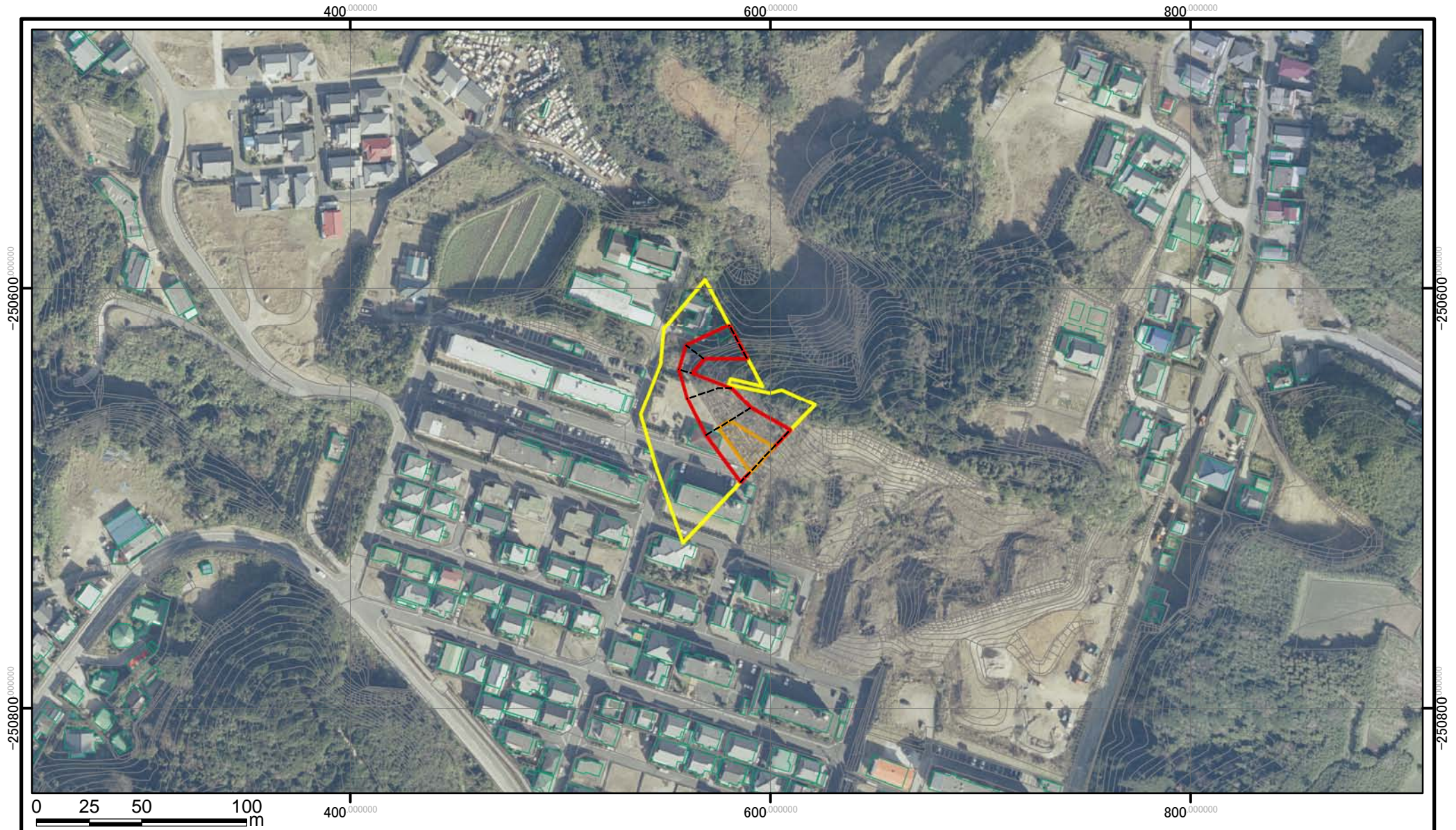
1:1,000

告示年月日





所在地

西之表市西之表松島

参考資料(その4)



参考資料

土砂災害防止法施行令第二条の基準に該当する区域		N ↑	自然現象の種類	急傾斜地の崩壊	箇所番号	kyu213-0127
			告示番号		箇所名	急・松島1
			縮尺		所在地	西之表市西之表松島
			1:2,500	告示年月日		
土砂災害防止法施行令第三条の基準に該当する区域						
土石等の(移動)高さが1m以下の場合、土石等の移動による力が100kN/mを超える区域						
土石等の堆積の高さが3mを超える区域						
それ以外の区域						