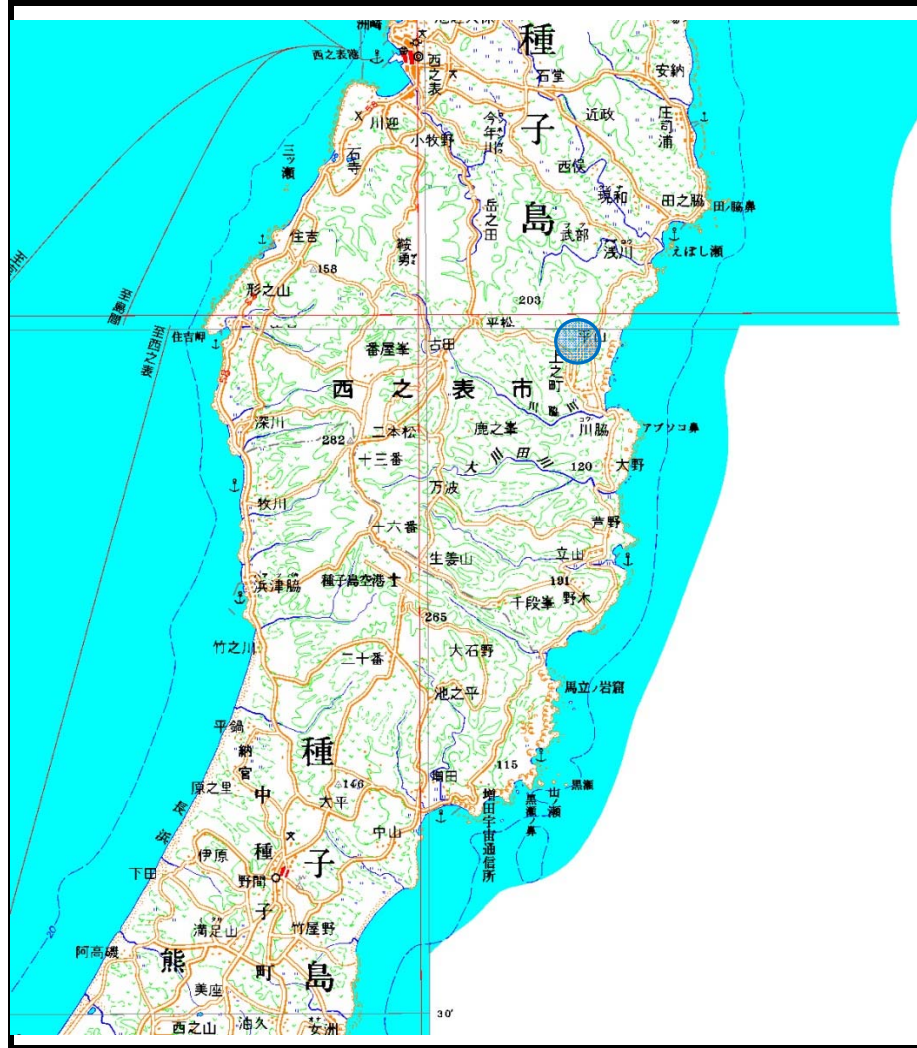
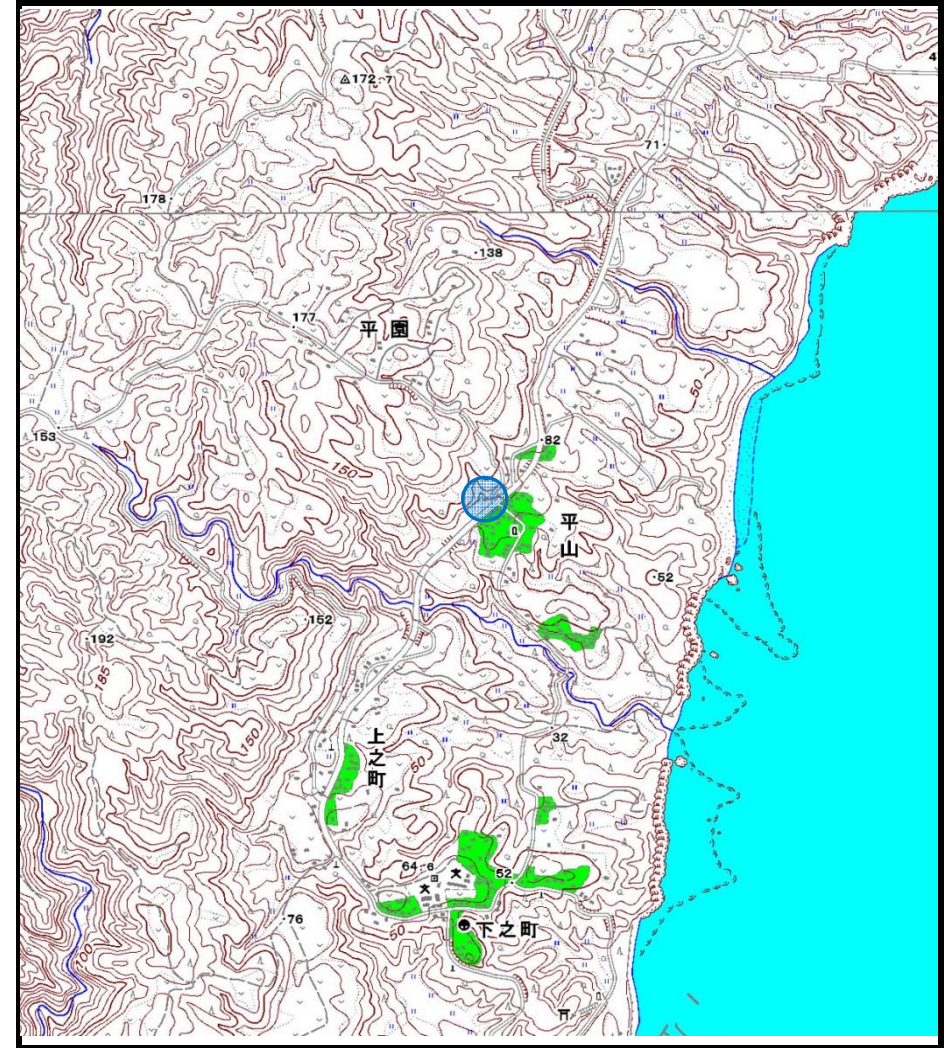


# 土砂災害警戒区域等の指定の公示に係る図書（その1）



(1/200,000)



(1/25,000)

様式-1 (土)  
土砂災害警戒区域・土砂災害特別警戒区域 位置図

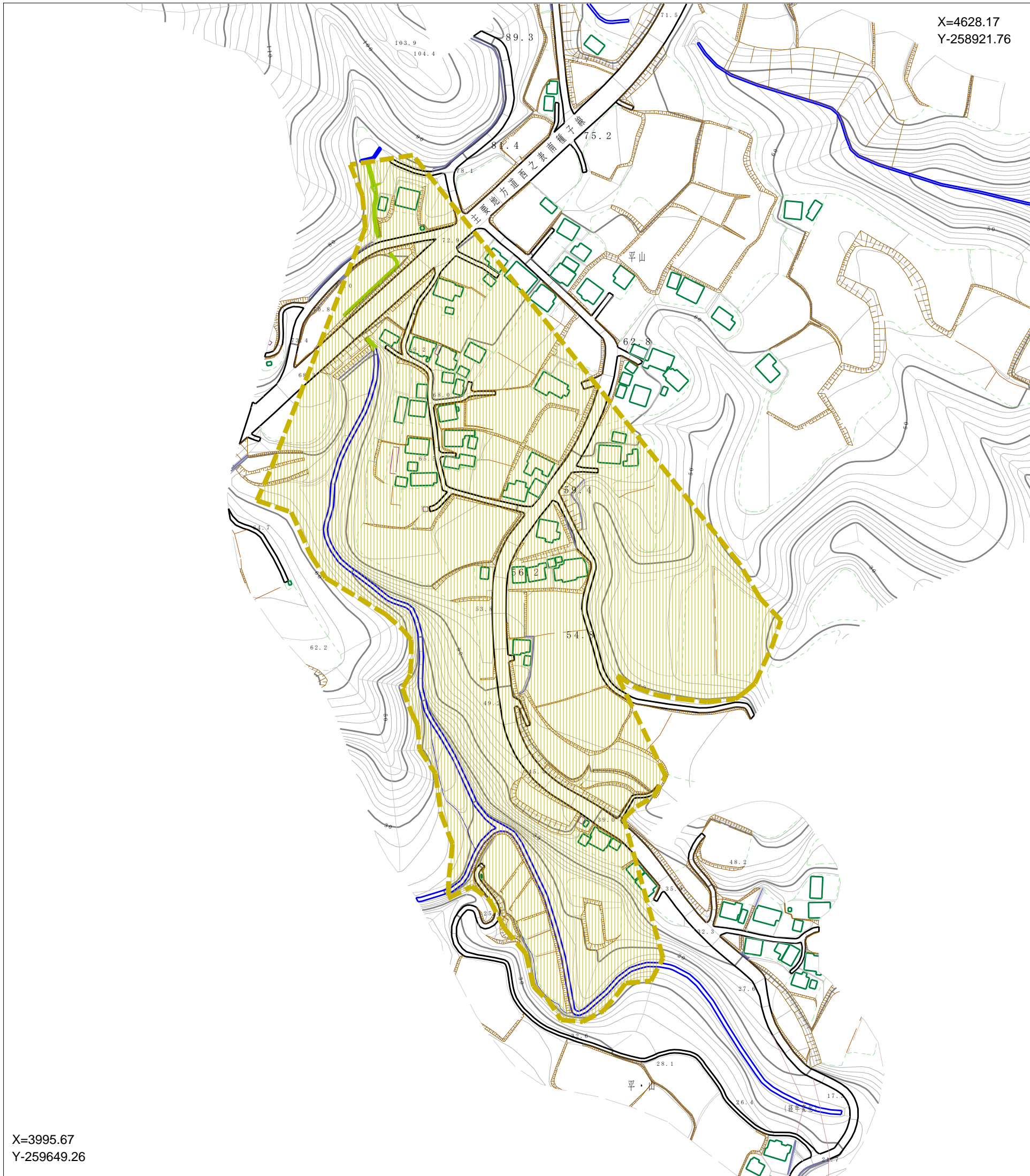
自然現象の種類	土石流
溪流番号	dok213-0063
溪流名	土・野木頭2
所在地	西之表市安城字野木頭

「この地図は、国土地理院長の承認を得て、同院発行の数値地図200000（地図画像）及び数値地図25000（地図画像）を複製したものである。（承認番号 平24九複、第5号）」

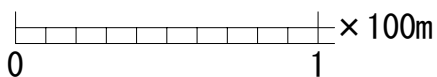


土砂災害警戒区域等の指定の公示に係る図書（その2）

X=4628.17  
Y=258921.76



X=3995.67  
Y=259649.26



様式-2 (土)

土砂災害警戒区域・土砂災害特別警戒区域  
区域図

土砂災害防止法施行令第二条の基準に該当する区域		
土砂災害防止法施行令第三条の基準に該当する区域	土石流の高さが1mを超える場合、土石等の移動による力が50kN/m <sup>2</sup> を超える区域	
	土石流の高さが1mを超える場合、土石等の移動による力が50kN/m <sup>2</sup> 以下の区域	
	それ以外の区域	

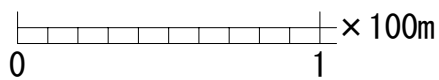
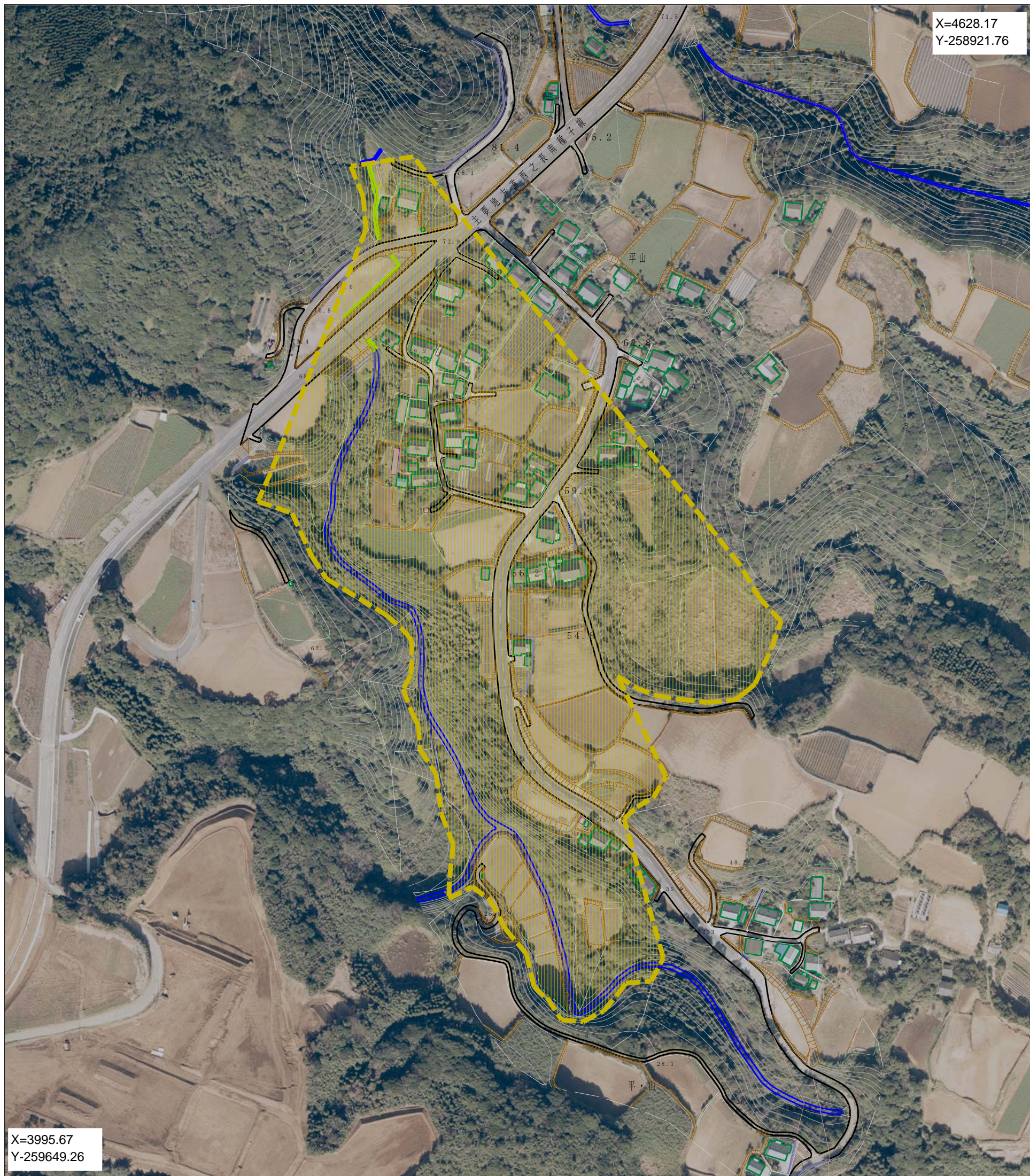





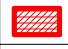

縮尺  
1:2,500

自然現象の種類	土石流	溪流番号	dok213-0063
告示番号		溪流名	土・野木頭2
告示年月日		所在地	西之表市安城字野木頭



参考資料 (その3)



参考資料	土砂災害防止法施行令第二条の基準に該当する区域		 	 縮尺 1:2,500	自然現象の種類	土石流	溪流番号	dok213-0063
	土砂災害防止法施行令第三条の基準に該当する区域	土石流の高さが1mを超える場合、土石等の移動による力が50kN/m <sup>2</sup> を超える区域			 	告示番号		溪流名
		土石流の高さが1mを超える場合、土石等の移動による力が50kN/m <sup>2</sup> 以下の区域	告示年月日				所在地	西之表市安城字野木頭
		それ以外の区域						

この測量成果は、国土地理院長の助言を受けて得たものである。(助言番号)平17九公第434号