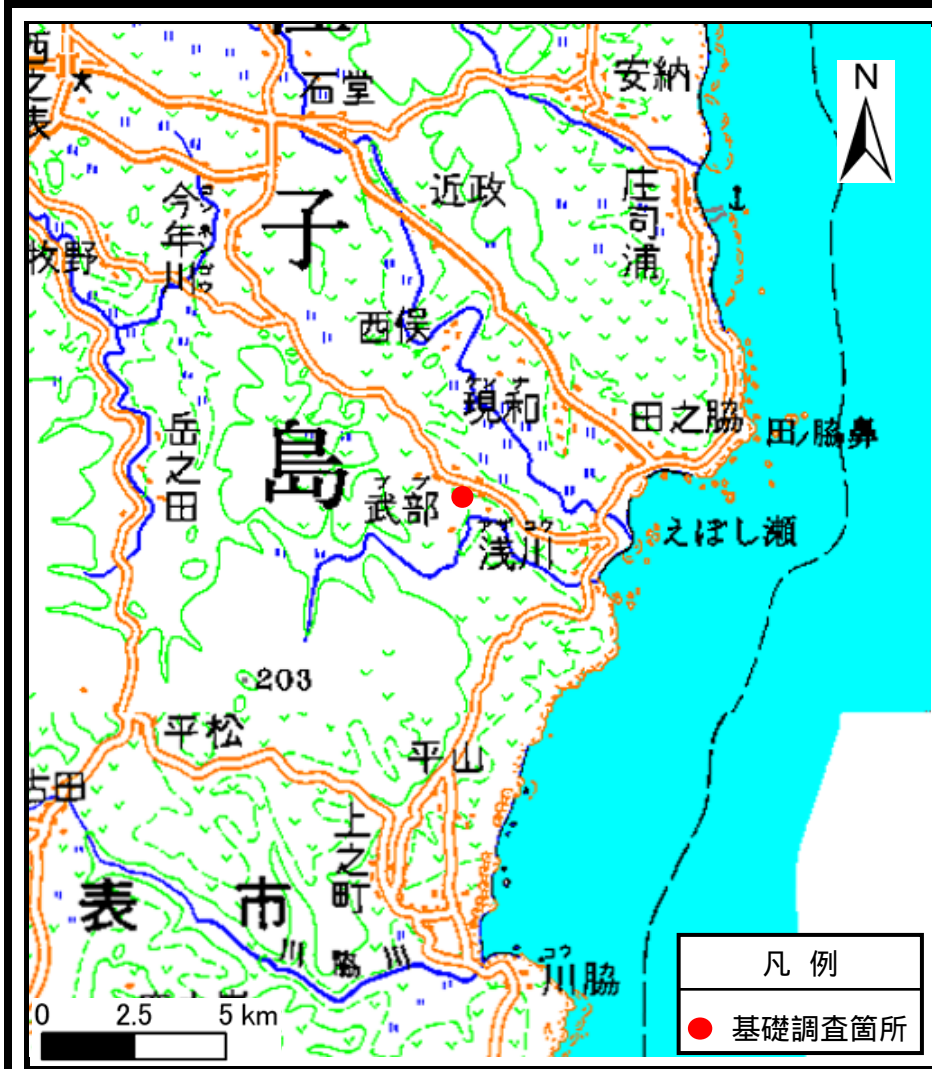
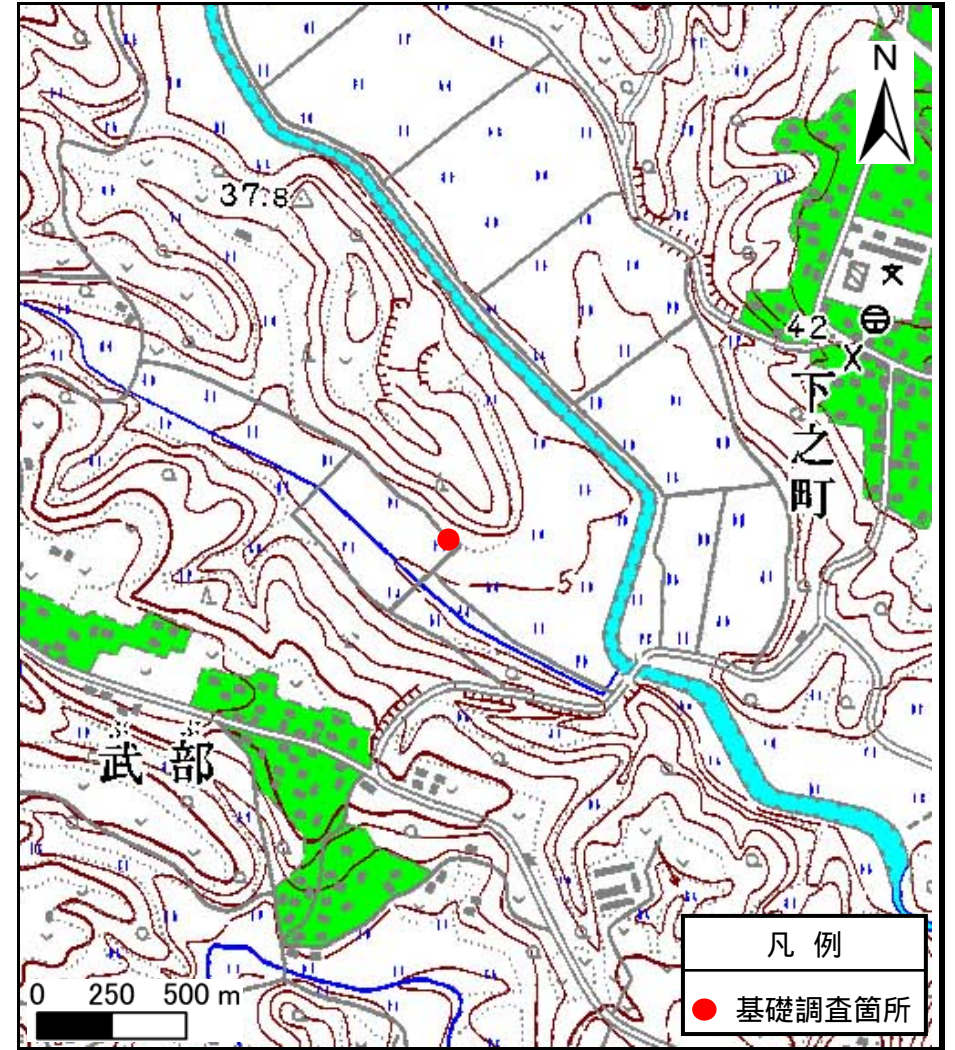


# 土砂災害警戒区域等の指定の公示に係る図書（その1）



(1/200,000)



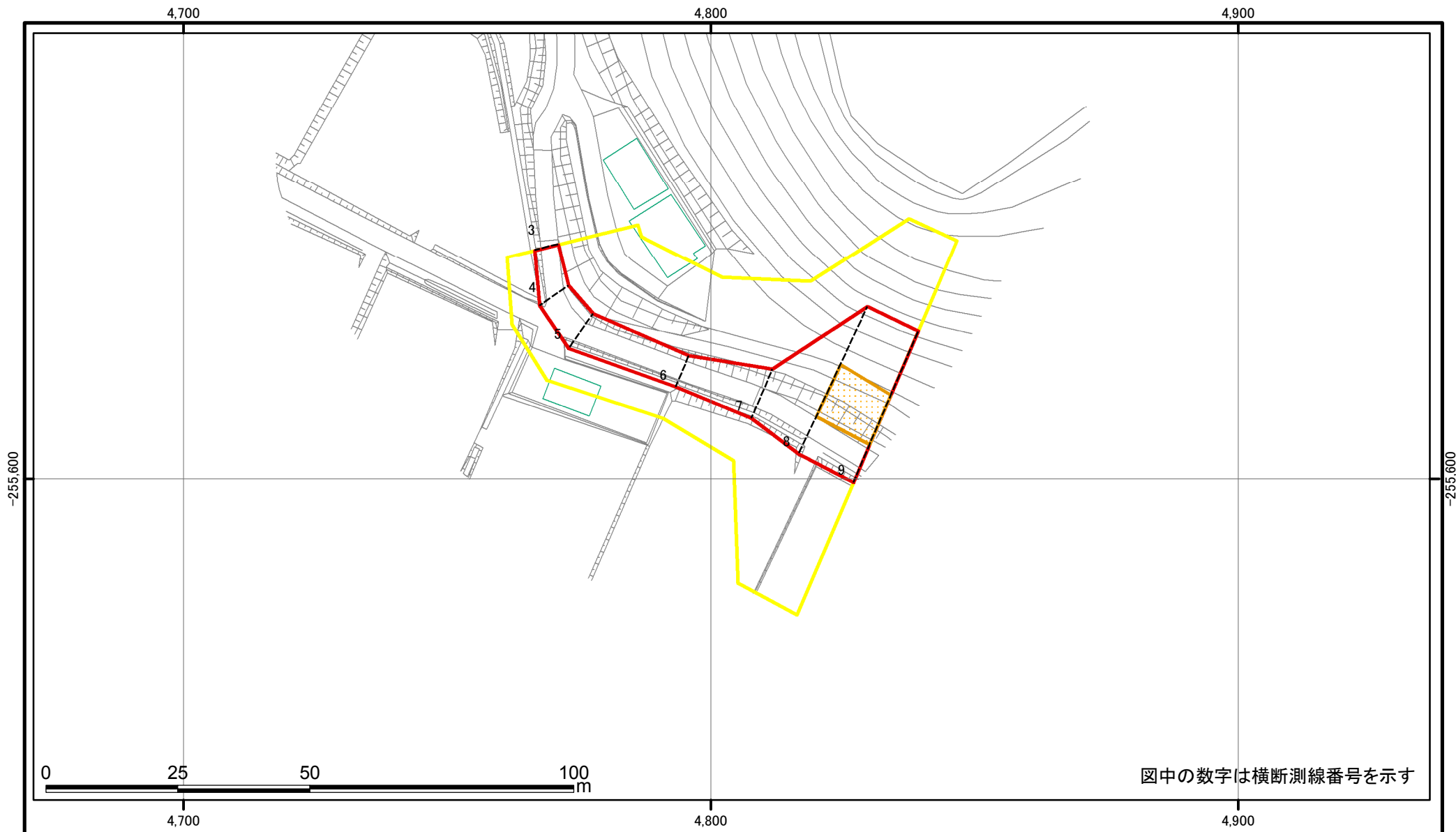
(1/25,000)

様式 - 1 (急)  
土砂災害警戒区域・土砂災害特別警戒区域 位置図

自然現象の種類	急傾斜地の崩壊
箇所番号	kyu213-0207
箇所名	急・城ヶ崎 1
所在地	西之表市現和字城ヶ崎

この地図は、国土地理院長の承認を得て、同院発行の2万5千分の1地形図，20万分の1地勢図を複製したものである。（認証番号 平23九複、第82号）

# 土砂災害警戒区域等の指定の公示に係る図書(その2-1)



様式-2-1(急)

土砂災害警戒区域・土砂災害特別警戒区域  
区域図(その2)

土砂災害防止法施行令第二条の基準に該当する区域	
土砂災害防止法施行令第三条の基準に該当する区域	
それ以外の区域	

N ↑

縮尺  
1:1,000

自然現象の種類	急傾斜地の崩壊	箇所番号	kyu213-0207
告示番号		箇所名	急・城ヶ崎1
告示年月日		所在地	西之表市現和字城ヶ崎

この測量成果は、国土地理院長の承認及び助言を得て同院所管の測量標及び測量成果を使用して得たものである (承認番号)平17 九公 第434号