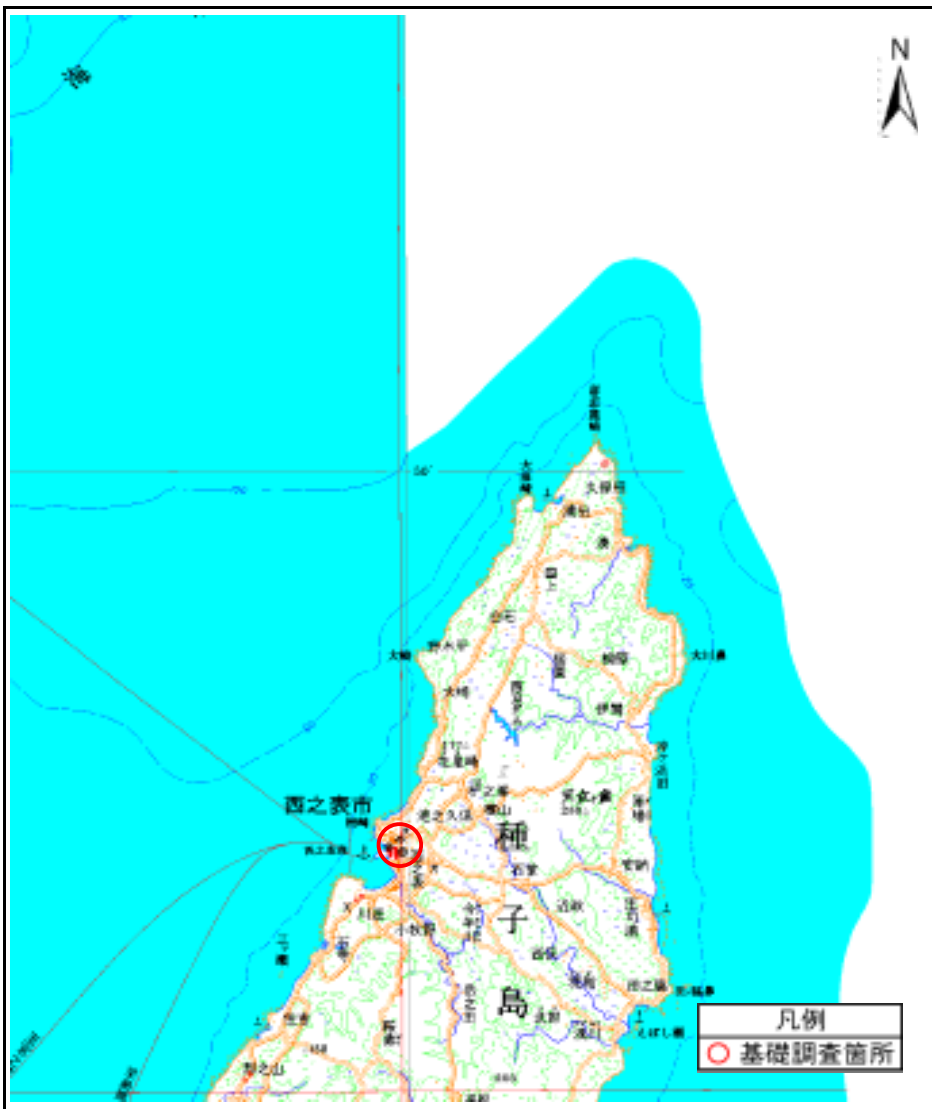


土砂災害警戒区域等の指定の公示に係る図書(その1)



(1/200,000)



(1/25,000)

様式 - 1(急)
土砂災害警戒区域・土砂災害特別警戒区域
位置図

自然現象の種類

箇所番号

箇所名

所在地

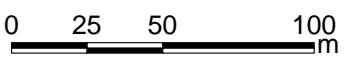
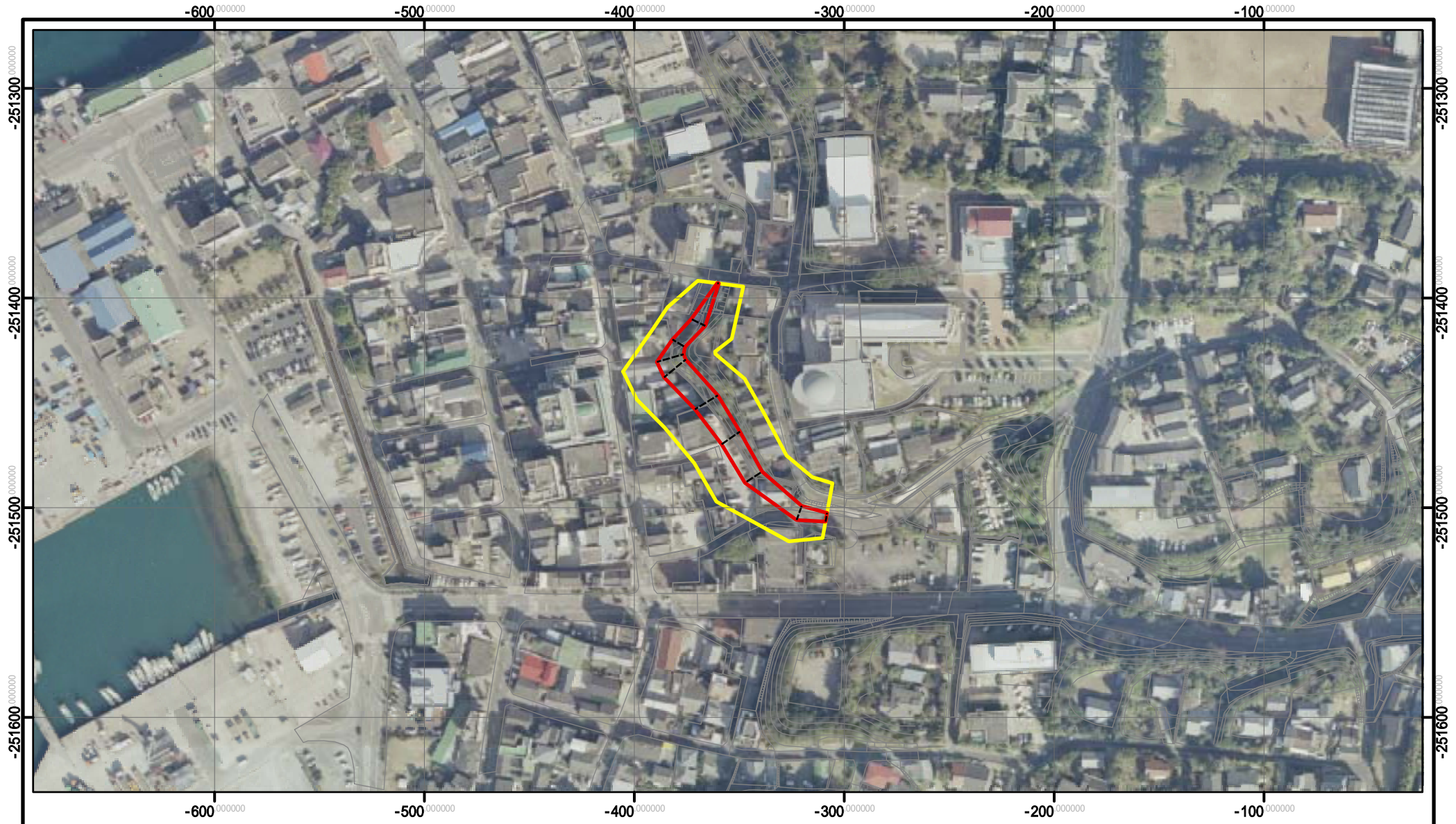
急傾斜地の崩壊

kyu213-0107

急・石ノ峯2

西之表市西之表字石ノ峯

参考資料(その4)



参考資料

土砂災害防止法施行令第二条の基準に該当する区域		+	自然現象の種類	急傾斜地の崩壊	箇所番号	kyu213-0107
土砂災害防止法施行令第三条の基準に該当する区域			告示番号		箇所名	急・石ノ峯2
土砂等の(移動)高さが1m以下の場合、土砂等の移動による力が100kN/mを超える区域			縮尺	告示年月日	所在地	西之表市西之表字石ノ峯
土砂等の堆積の高さが3mを超える区域			1:2,500			
それ以外の区域						

この測量成果は、国土地理院長の承認及び助言を得て同院所管の測量標及び測量成果を使用して得たものである。(承認番号) 平17 九公 第434号