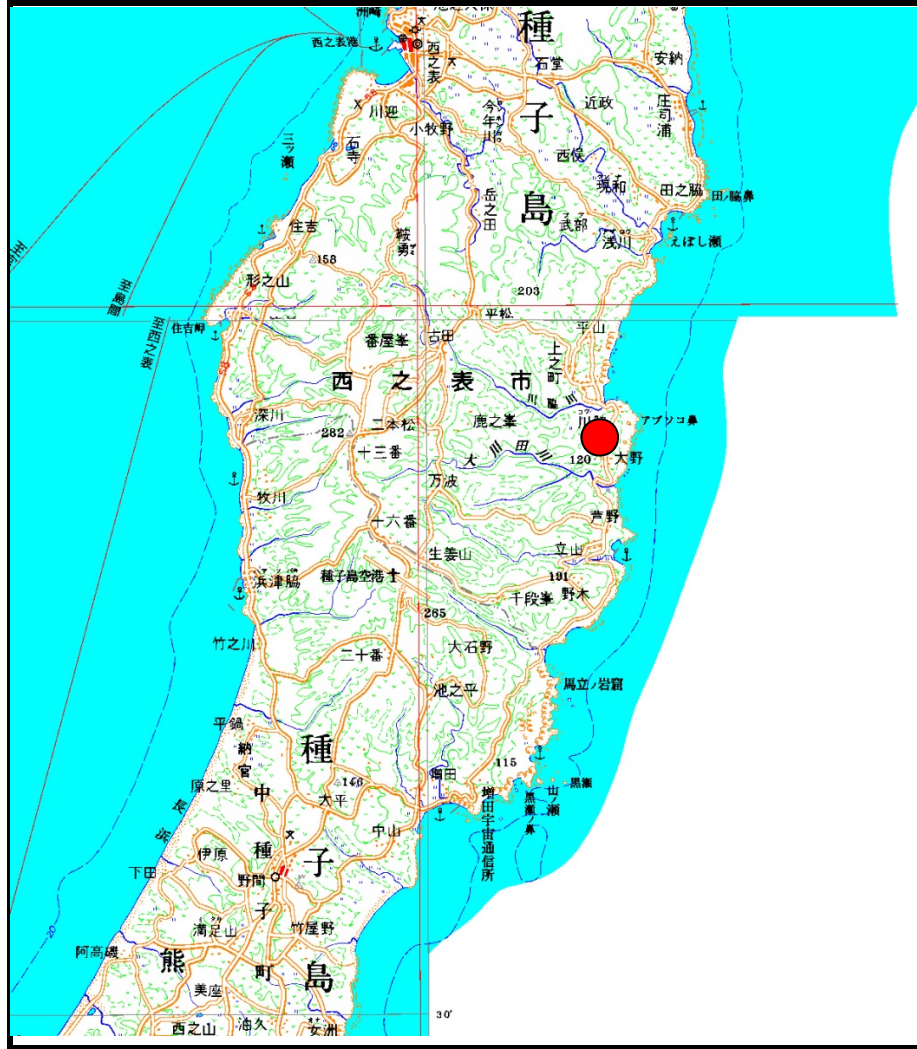
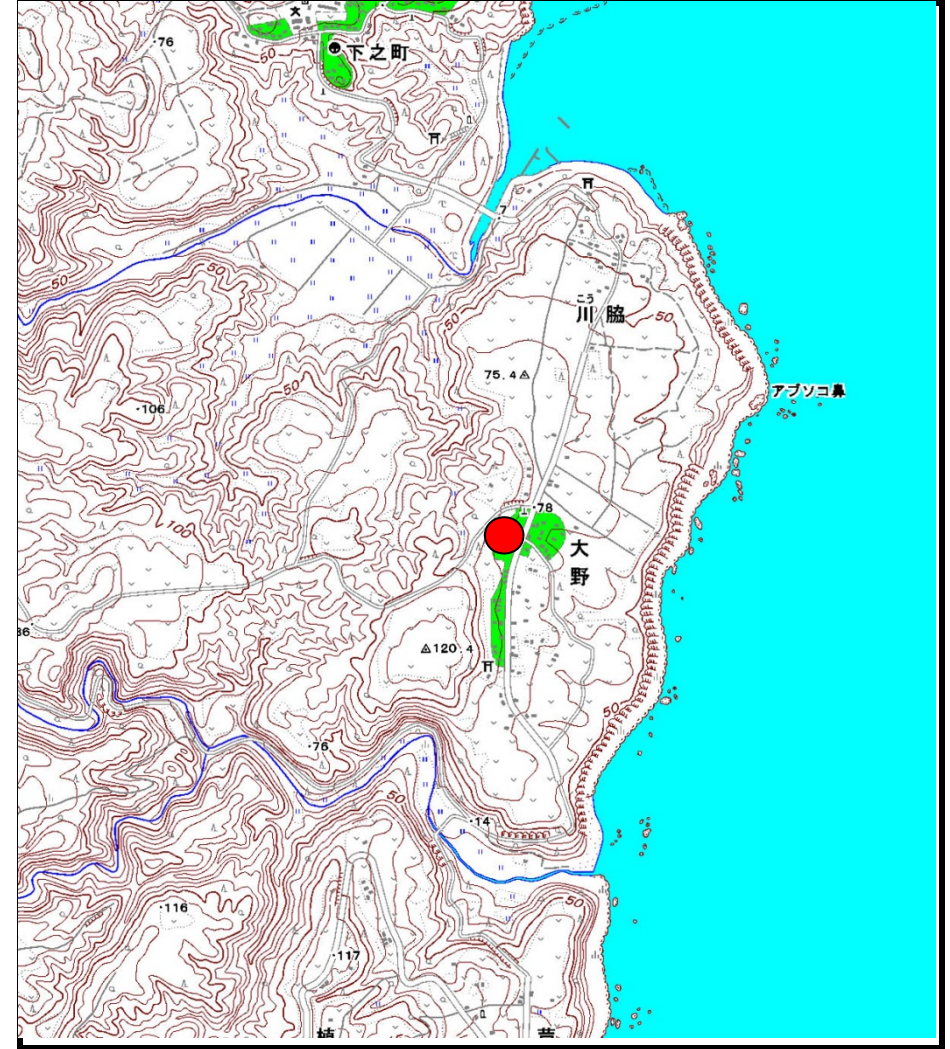


# 土砂災害警戒区域等の指定の公示に係る図書（その1）



(1/200,000)



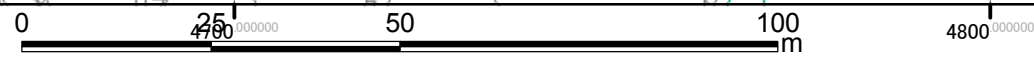
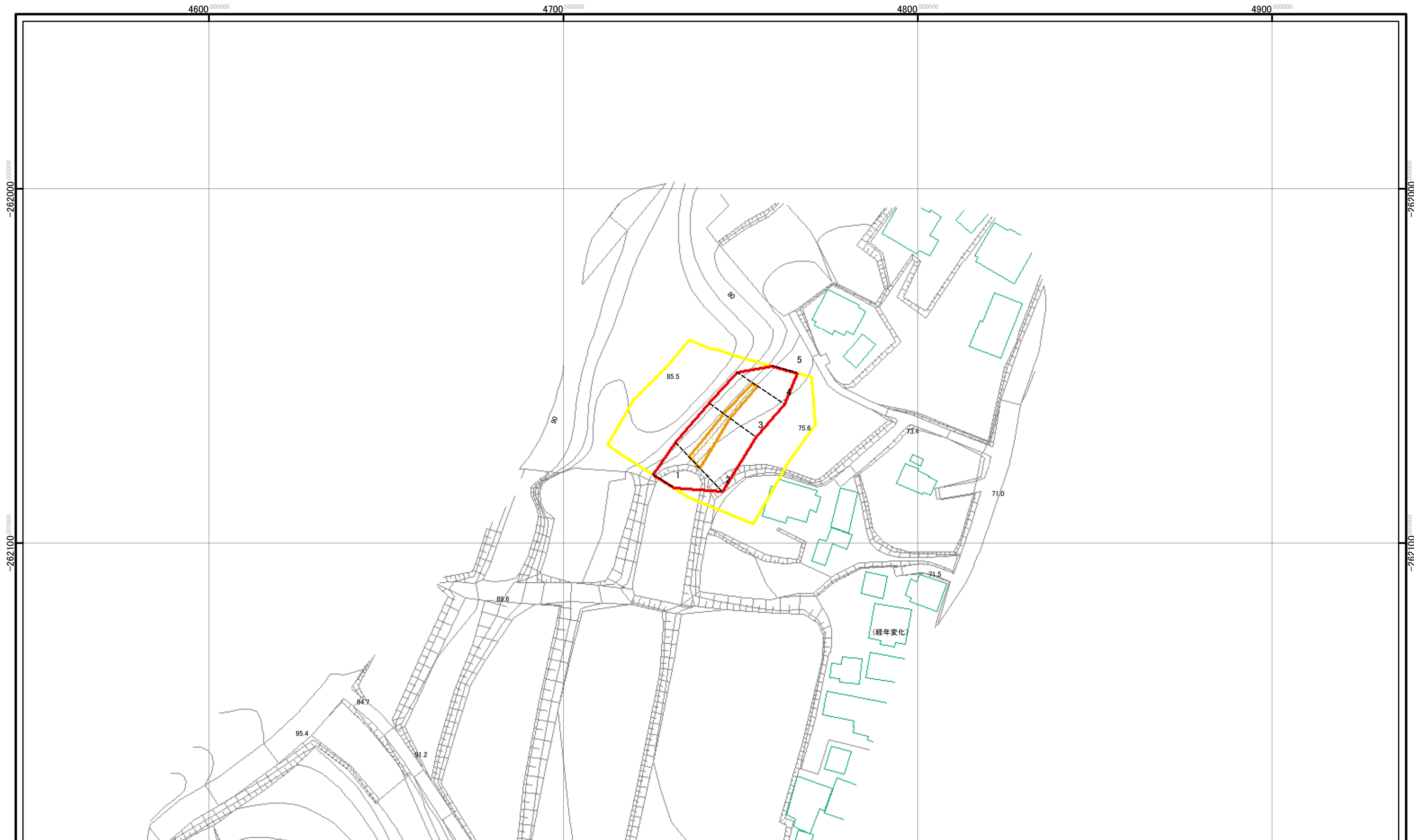
(1/25,000)

様式-1 (急)  
土砂災害警戒区域・土砂災害特別警戒区域 位置図

自然現象の種類	急傾斜
箇所番号	kyu213-0243
箇所名	急・大野後平1
所在地	西之表市安城字大野後平

「この地図は、国土地理院長の承認を得て、同院発行の数値地図200000（地図画像）及び数値地図25000（地図画像）を複製したものである。（承認番号 平24九複、第5号）」

# 土砂災害警戒区域等の指定の公示に係る図書(その2-1)

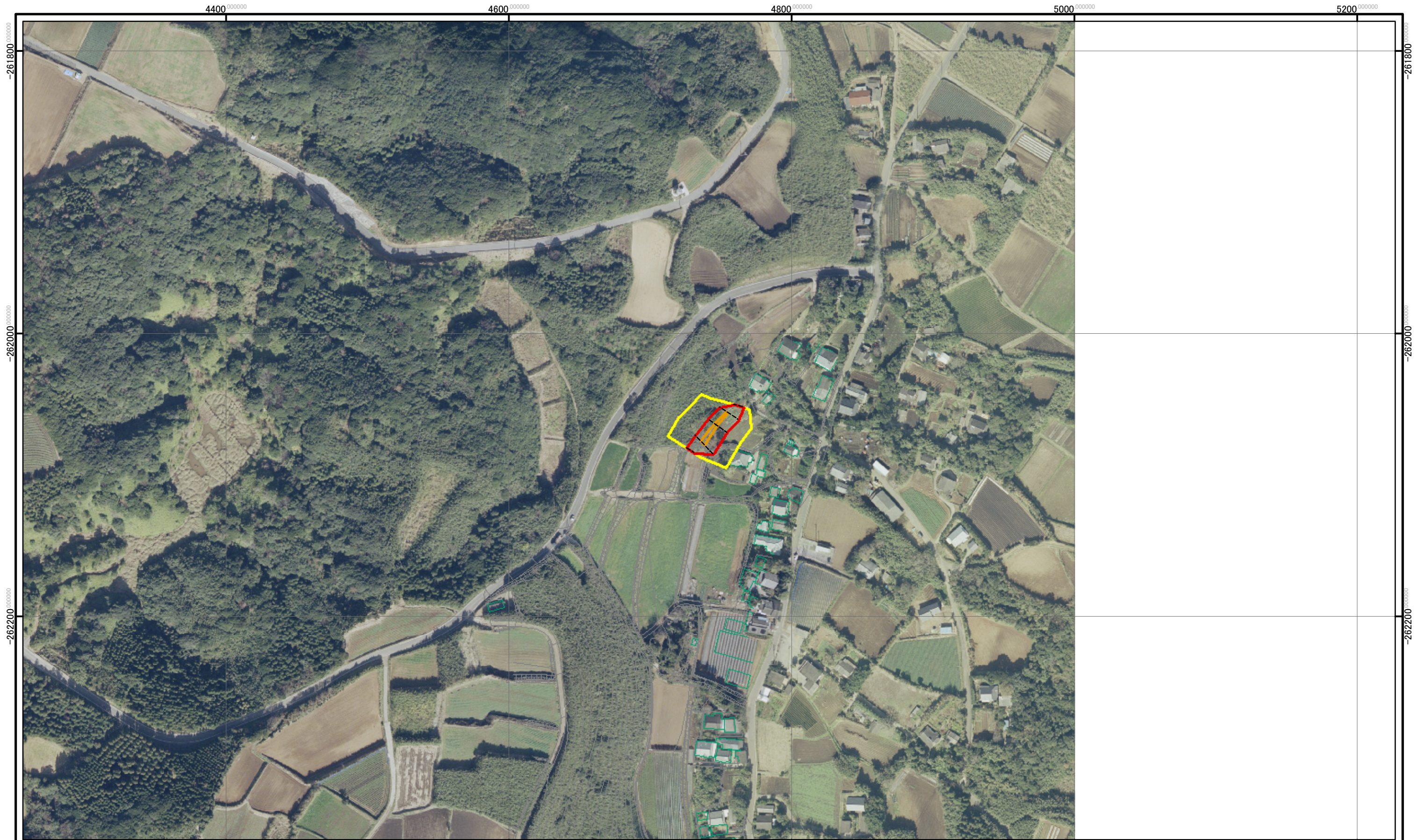


図中の数字は横断測線番号を示す

<b>様式-2-1(急)</b> 土砂災害警戒区域・土砂災害特別警戒区域 区域図(その2)	土砂災害防止法施行令第二条の基準に該当する区域		自然現象の種類 急傾斜地の崩壊	箇所番号	kyu213-0243	
	土砂災害防止法施行令第三条の基準に該当する区域			告示番号	箇所名	急・大野後平1
	それ以外の区域			告示年月日	所在地	西之表市安城字大野後平
		縮尺	1:1,000			

この測量成果は、国土地理院長の助言を受けて得たものである。(助言番号)平17九公第434号

# 参考資料(その4)



参考資料(その4)	土砂災害防止法施行令第二条の基準に該当する区域		N	自然現象の種類	急傾斜地の崩壊	箇所番号	kyu213-0243
	土砂災害防止法施行令第三条の基準に該当する区域			縮尺	告示番号		箇所名
	土砂等の(移動)高さが1m以下の場合、土砂等の移動による力が100kN/mを超える区域		1:2,500		告示年月日		所在地
	土砂等の堆積の高さが3mを超える区域						
	それ以外の区域						

この測量成果は、国土地理院長の助言を受けて得たものである。(助言番号)平17九公第434号